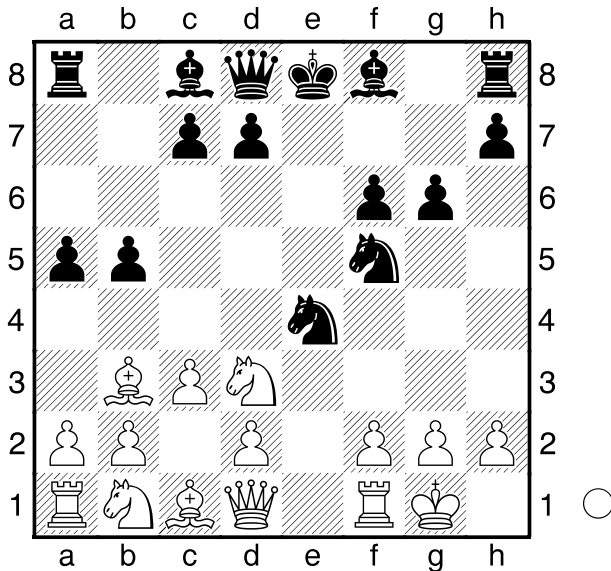


☐ Snigula,Levi

■ Tran,Kieran Huong

OWL U10 Einsteiger 3. Runde 09.04.2022

[Husemann,D]



Weiß am Zuge. **11.Ld5**

Diese Läufergabel würde eine Figur gewinnen. Weiß nahm diese Chance nicht wahr, konnte aber dennoch die Partie gewinnen.

**1-0**

☐ Bäumer,Erik

■ Peperkorn,Frederik

OWL U10 Einsteiger 2. Runde 09.04.2022

[Husemann,D]

(Diagramm)

Weiß am Zuge. **7.Dxd8+ Kxd8**

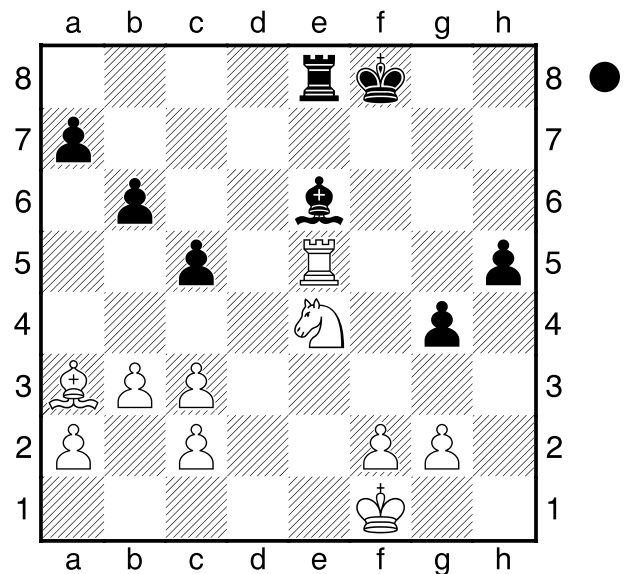
**8.Sxf7+** Diese Gabel hätte Weiß entscheidenden Vorteil einbringen können.

☐ Bäumer,Erik

■ Peperkorn,Frederik

OWL U10 Einsteiger Runde 209.04.2022

[Husemann,D]



Schwarz am Zuge. **26...Lc4+ 27.bxc4**

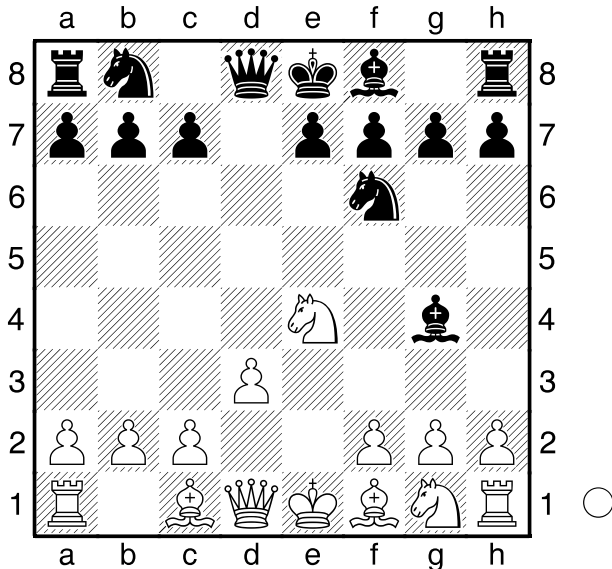
**Txe5** Dieser Abzugsangriff hätte Schwarz die Chance gegeben, wieder in die Partie zu kommen.

☐ Snigula,Levi

■ Möller,Benjamin

OWL U10 Einsteiger Runde 410.04.2022

[Husemann,D]



Weiß am Zuge. **4.Sxf6+! exf6 5.Dxg4**

Weiß fand das Zwischenschach mit anschließendem Figurengewinn nicht.

☐ Bäumer,Erik

■ Peperkorn,Frederik

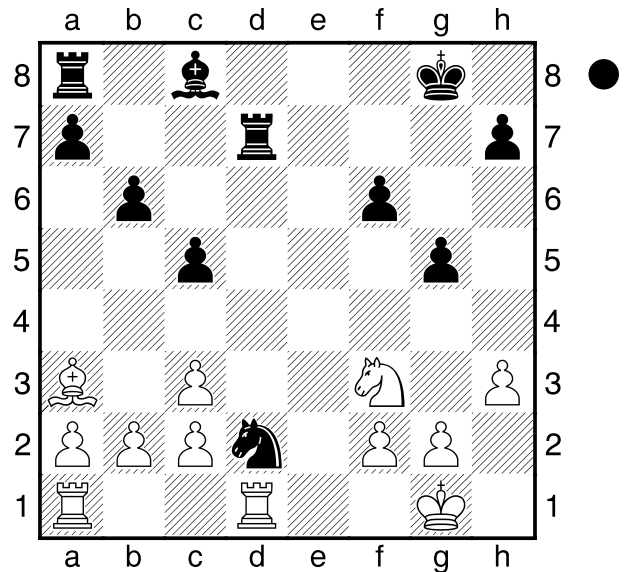
OWL U10 Einsteiger Runde 209.04.2022

[Husemann,D]

(Diagramm)

Wie kann Schwarz am Zuge einen Bauern gewinnen? **17...Sxf3+ 18.gxf3**

**Txd1+ 19.Txd1 Lxh3** Schwarz konnte diese Chance nicht nutzen.

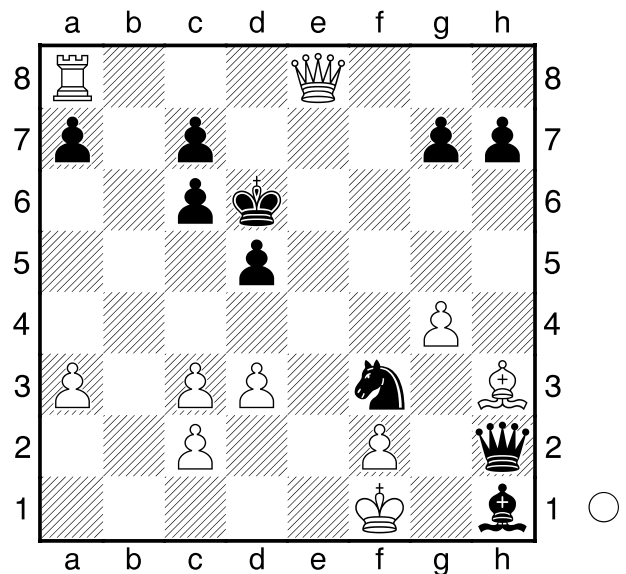


☐ Möller,Benjamin

■ Cetin,Aaron

OWL U10 Einsteiger Runde 510.04.2022

[Husemann,D]



Weiß am Zuge setzt Matt in 4 Zügen.

**22.Df8+ Kd7**

[ 22...Ke5 23.Te8# ]

[ 22...Ke6 23.Te8+ Kd7 24.De7# ]

**23.Td8+ Ke6 24.Te8+ Kd7 25.De7#**

Weiß ließ diese Möglichkeit aus.