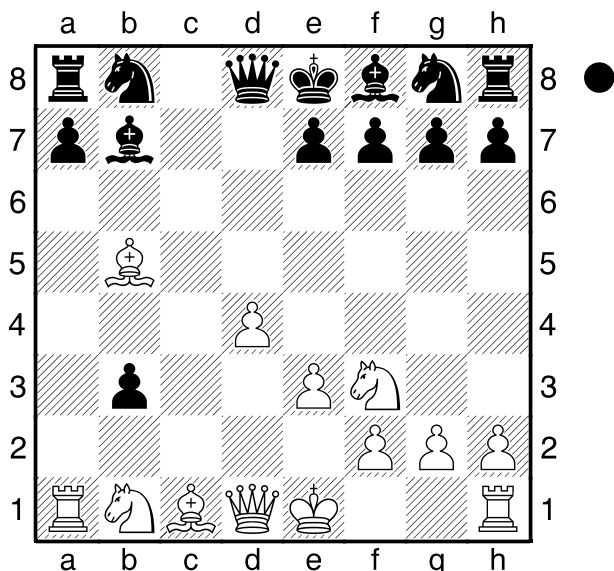


Diermair,A
 Dietmayer-Kräutler,M
 Österreich
 [Husemann,D]

2015



Wie soll Schwarz am Zuge auf das Schach reagieren?

1...Lc6 ist der einzige Zug, der nicht verliert.

- [1...Sd7? 2.Se5 Sg6 3.Dxb3
- A) 3...Ld5 4.Sxd7 Sxd7 (4...Lxb3 5.Sxf6#) 5.Dxd5+- ;**
- B) 3...Dc7 4.Lxd7+ Sxd7 5.Dxf7+ Kd8 6.0-0 Sxe5 7.dxe5 Dxe5 8.Td1+ Kc7 9.Ta3+- ;**
- C) 3...e6 4.Lxd7+ Sxd7 5.Dxb7+-]**

[1...Sc6? 2.d5+-]

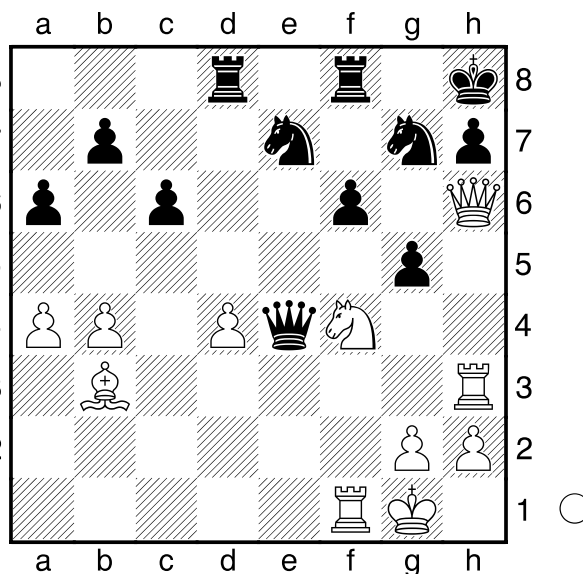
1-0

Ding Liren
 Inarkijew,E
 Weltcup / Baku
 [Husemann,D]

2015

Weiß am Zuge.

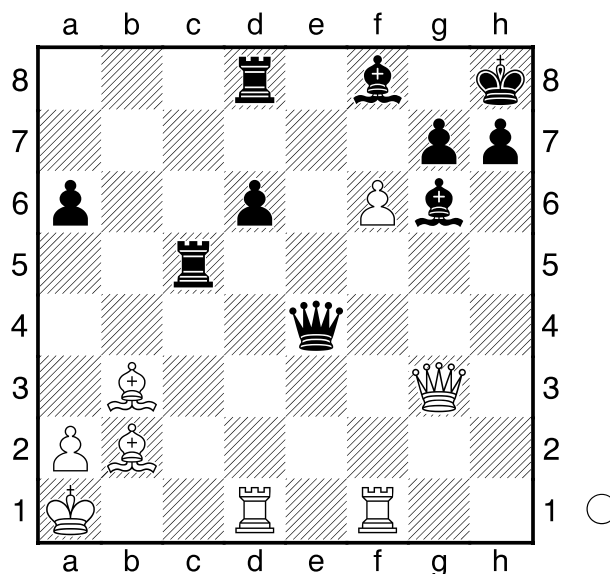
1.Lc2! Dxc2 2.Sd3 Dxd3



[2...Kg8 3.Dxh7+ Kf7 4.Se5+ Ke6
 5.Dxc2 fxe5+-]
3.Txd3 Sg8 4.Dh3+-

Nepomniachtchi,J
 Sjugirow,S
 Russland
 [Husemann,D]

2015



Weiß am Zuge.

1.Dxd6! Txd6

[1...Lxd6 2.fxg7#]

[1...h5 2.Dxf8+ Txf8 3.fxg7+ Kh7

4.gxf8D+-]
 [1...Te5 2.Lxe5+-]
2.fxg7+ Lxg7 3.Tf8#

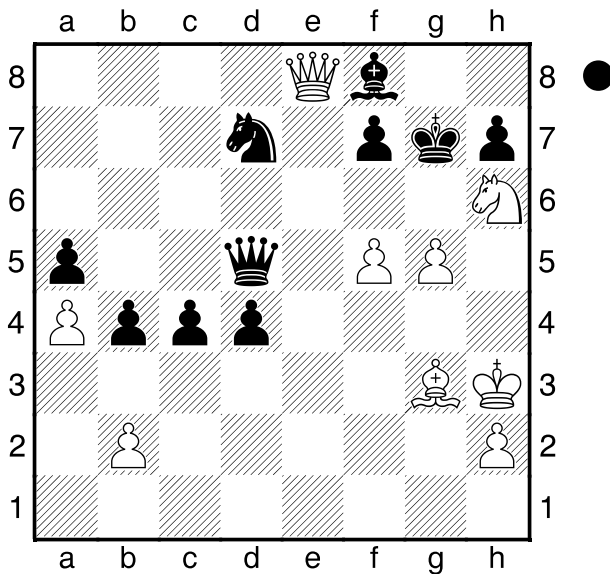
□ Antonsen,M

■ Hansen,M

Tastrup

1992

[Husemann,D]



Kann Schwarz am Zuge seine Bauern am Damenflügel nach vorne spielen oder sollte er erst etwas anderes ziehen?

1...f6! ist der einzige Zug.

[1...d3 2.Dxd7! Dxd7 (2...Dc5 3.Dxf7+ Kh8 4.Dg8#) 3.Le5+ f6 4.Lxf6#]

[1...c3 2.Dxd7 Dc4 (2...Ld6 3.Dd8 f6 4.Dxf6#) 3.Le5#]

2.Ld6 Df3+

[2...Dxd6? 3.Df7+ Kh8 4.Dg8#]

[2...Lxd6 3.Dxd7+ Kh8 4.Dd8++-]

3.Lg3 fxg5 4.Dxd7+ Kxh6 5.De6+

mit Dauerschach