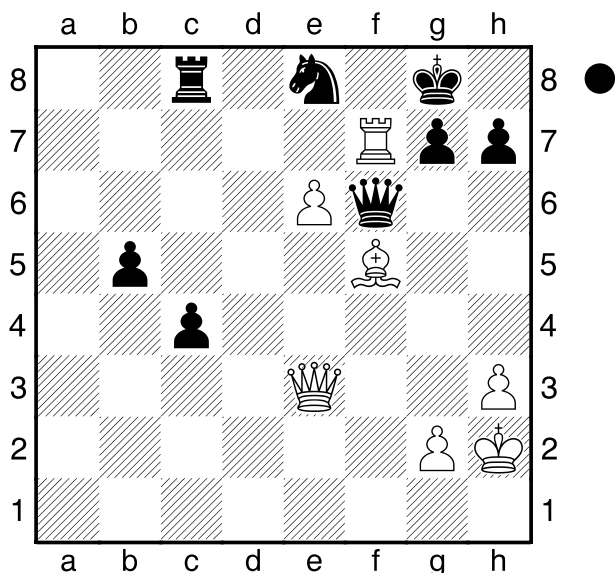


Neiksans,A
 Brunello,S
 Tromso Olympiade
 [Husemann,D]

2014



Schwarz am Zuge.
 Wohin mit der schwarzen Dame?
1...Dh6

- [1...Dd8? war die Partiefortsetzung, die bald verlor. 2.De5
- A)** 2...Dd6 3.Txg7+ Sxg7 (3...Kh8 4.Txh7+ Kg8 5.Th8#) 4.Dxd6 ;
 - B)** 2...g6 3.e7+- ;
 - C)** 2...Db6 3.Lxh7+ Kxh7 4.Dh5+ Kg8 5.Tf8+ Kxf8 6.Df7#]

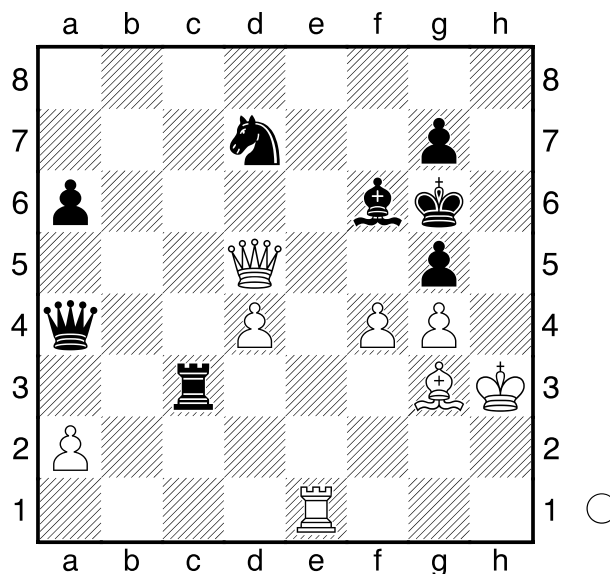
2.Dxh6 gxh6 3.Lxh7+ Kh8 4.e7 c3
 und die Partie ist noch nicht gelaufen.

Li,Chao
 Shirov,Alexej
 Bundesliga
 [Husemann,D]

06.12.2014

(Diagramm)

Weiß am Zuge.
1.f5+!



[1.Df5+ Kh6 2.fxg5+ Lxg5 3.Th1 Dc2 4.Dxd7 De4+-]

[1.De4+ war die Partiefortsetzung, die verlor: Kh6 2.De8 Txg3+!

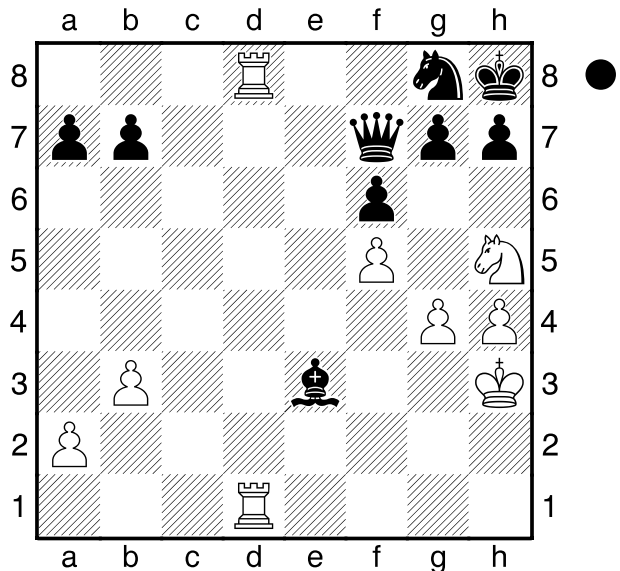
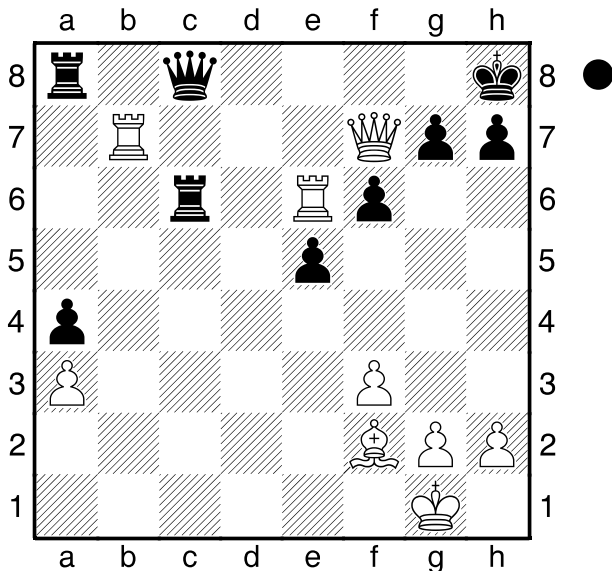
- A)** 3.Kh2 g6 (3...Dxa2+ 4.Te2 Dxe2+ 5.Dxe2 gxf4 6.De6=) 4.fxg5+ Kxg5 5.Kxg3 Dxd4 6.De3+ Dxe3+ 7.Txe3 ;
- B)** 3.Kxg3 gxf4+ 4.Kh2 (4.Kf3)
- B1)** 4...g6? 5.g5+ Kxg5 (5...Lxg5? 6.Dh8#) 6.Tg1+ Kf5 7.Dxg6+ Ke6 8.De4+ Kd6 9.Dxf4+ ;
- B2)** 4...g5! 5.De2 Lxd4 6.De6+ Sf6 7.Kg2 Dc2+ 8.Te2 Dd3 9.Kh1 Dd1+]

1...Kh7 2.Th1! Tc2
 [2...Dc2 3.Th2! Sb6 (3...Dxh2+ 4.Kxh2+-) 4.De6+-]

- 3.Lf2!**
 [3.Ld6 Le5!
A) 4.Lxe5 Da3+ 5.Db3 (5.Lg3 Sf6) 5...Dxb3+ 6.axb3 Tb2± ;
B) 4.dxe5 Df4±]
- 3...Tc1 4.Th2!**
 [4.Txc1? Da3+=]

Rademacher, Heinrich 1610
 Meyer, Leon 1819
 VL Porta Westfalica-zweihochsechs (8.Br
 [Husemann, D]

Schulte, Norbert 1764
 Husemann, Dirk 1962
 VL Porta Westfalica-zweihochsechs (4.Br
 [Husemann, D]



Schwarz am Zuge.

Weiß hatte soeben Te7xSe6 gespielt und wähnte sich auf der Siegerseite. Lag er richtig?

41...Tc1+ 42.Le1 Dc5+

[42...Txe1+? 43.Kf2 Dc2+ 44.Kxe1 Dc1+ 45.Ke2 Dc2+ 46.Ke3 Dc1+ 47.Kf2 Dd2+ 48.Kg3 Df4+ 49.Kh3 Dauerschach]

43.Kf1 Dc4+ 44.Kf2

[44.Kg1 Txe1+ 45.Kf2 Te2+ 46.Kg3 Df4+ 47.Kh3 Df5+ 48.Kg3 Dg5+ 49.Kh3 Dxd2+ 50.Kh4 g5+ 51.Kh5 Dh3#]

44...Dh4+ 45.g3 Dxd2+ 46.Kf1 Dh1+

47.Kf2 Dxe1+ 48.Kg2 Df1+ 49.Kh2 Dh1#

0-1

Schwarz am Zuge.

36...Dc7-+

[36...De7? war die Partiefortsetzung, die ungerechtfertigterweise noch gewann: 37.T1d7= De4 38.Txg7? (38.Txg8+! Kxg8 39.Txg7+ Kf8 40.Tg8+ Kf7 41.Tg7+ Kf8 42.Tg8+ Kf7 43.Tg7+ Kf8=) 38...Df3+-+ (38...Dh1+ 39.Kg3 De1+ 40.Kf3 Df1+ 41.Kxe3 De1+ 42.Kf3 Df1+ 43.Ke4 De2+ 44.Kf4 Df2+ 45.Ke4=) 39.Kh2 (39.Sg3 Kxg7) 39...Df2+ 40.Kh3 Df1+ 41.Kg3 Lf2+ 42.Kf3 (42.Kf4 Lg1+ 43.Ke4 De2+ 44.Kd5 Dd3+ 45.Ke6 De4+ 46.Kd6 Dc6#) 42...Lb6+ (42...Lg1+ 43.Ke4 De2+ 44.Kd5 Dd3+ 45.Ke6 De4+ 46.Kd6 Dc6#)]

37.T1d7 Dc3 38.Td3

[38.Txg7 Ld4+ 39.Kh2 (39.Kg2 Dd2+ 40.Kh3 De3+ 41.Kg2 Df2+ 42.Kh3 Df1+ 43.Kh2 Lg1+ 44.Kg3 Df2+ 45.Kh3 Dh2#)]

38...De1 39.Td1 Df2 40.T8d3 Df3+

41.Sg3 h5 42.gxh5 Sh6 43.Te1
Sxf5
0-1