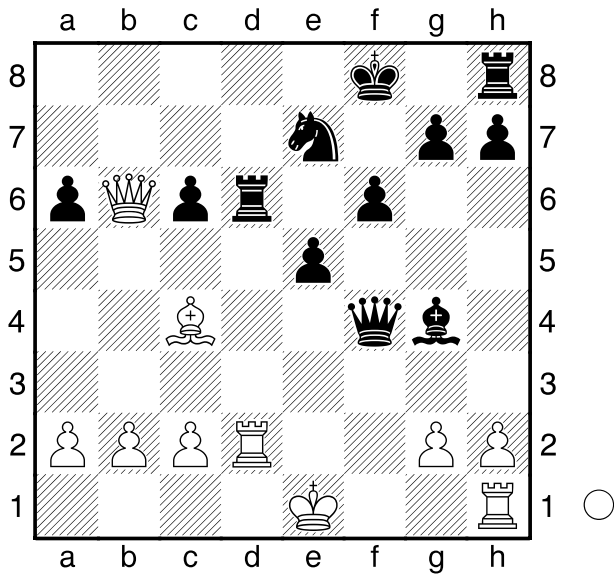


Escobar,A
 Fernandez,C
 Montcada
 [Husemann,D]

2013



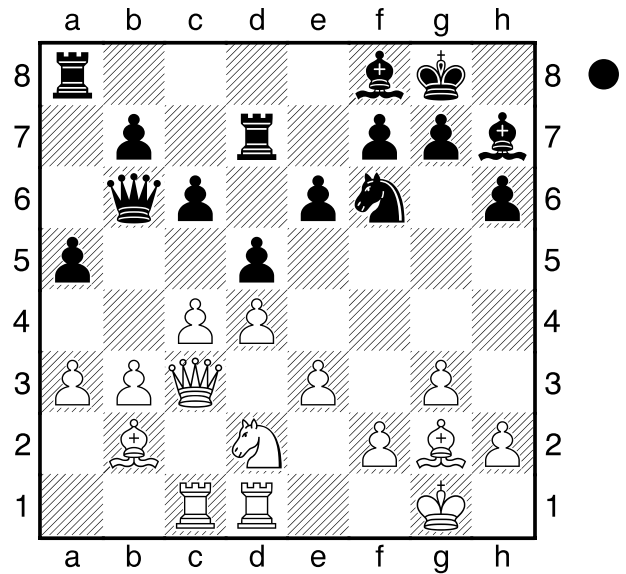
Wie sollte Weiß am Zuge fortfahren?
 1.Dd8+! Txd8 2.Txd8#
1-0

Gunnarsson,A
 Kjartansson,G
 Reykjavik
 [Husemann,D]

2013

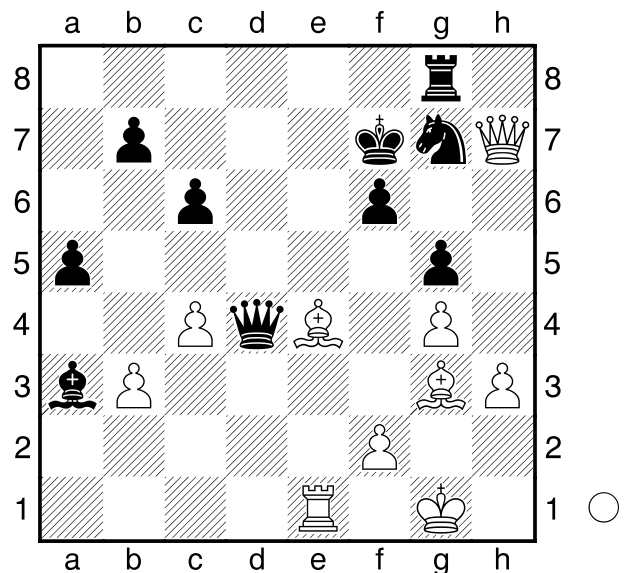
(Diagramm)

Wie kommt Schwarz am Zuge in
 Vorteil?
 1...Lb4 2.axb4 axb4 und Schwarz
 gewinnt die Dame und die Partie.
0-1



Lazic,M
 van Hoolandt,P
 Monastir
 [Husemann,D]

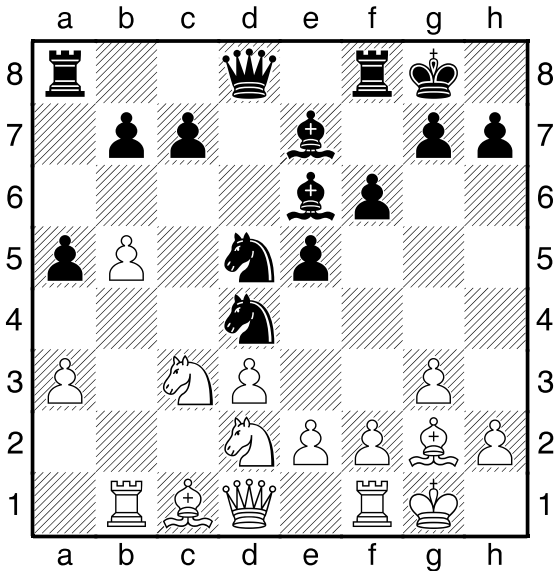
2013



Was soll Weiß am Zuge nun tun?
 1.Lg6+ Kf8 2.Te8+ Sxe8 3.Df7#
1-0

von Bahr,O
 Szeberenyi,A
 Budapest
 [Husemann,D]

2013



Wie kommt Weiß am Zuge nun in Vorteil?

1.Lxd5 Lxd5 2.e3 Sf5
 [2...Se6 3.e4]
3.e4
1-0

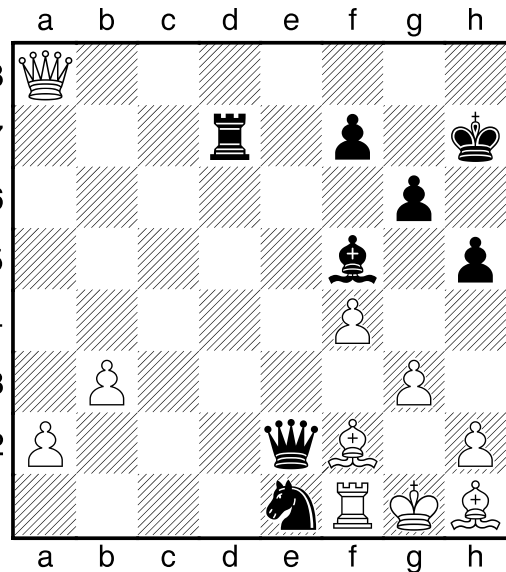
Bakre,T
 Senador,E
 Al-Ain 2012
 [Husemann,D]

2013

(Diagramm)

Wie geht es für Schwarz am Zuge weiter?

1...Lh3 2.Txe1 Td1! 3.Da5 Df1+
4.Txf1 Txf1#
0-1



A13

Hahn,Florian **1501**
 Spisla,Dominik **1730**
 U16 DMM Br.-Gründau (3. Br.) 2007
 [Husemann,D]

1.Sf3 d5 2.b3 e6 3.e3 Sf6 4.Lb2 c5
5.c4 Sc6 6.cxd5 exd5 7.Lb5 a6
8.Lxc6+ bxc6 9.0-0 Tb8 10.La3 Ld6
11.Dc2 De7 12.d4 Se4 13.Tc1 Sg5
14.Sxg5 Dxc5 15.Lxc5 Lh3

(Diagramm)

Weiß am Zuge.
16.f4
1-0

