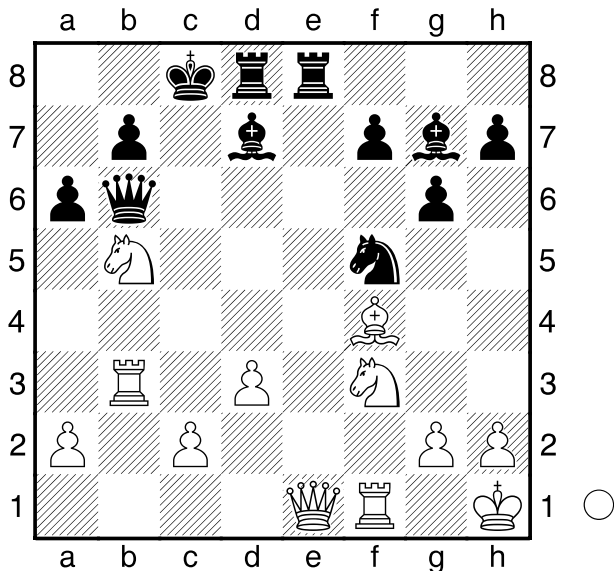


Hrabusa,M
 Shuvalova,P
 Pardubice
 [Husemann,D]

2014



Weiß am Zuge.

1.Da5!

[1.Sd6+? Dxd6 2.Lxd6 Txe1]

1...Dc5

[1...Dxa5? 2.Sa7#]

[1...Lxb5 2.Dxb6+-]

2.Sa7+ Dxa7 3.Dc7#

Gundavaa,B
 Sutovsky,E
 Olympiade Tromso
 [Husemann,D]

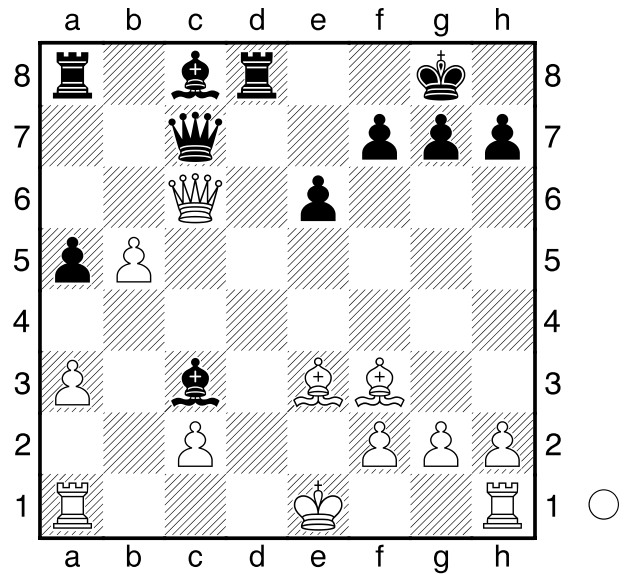
2014

(Diagramm)

Wohin soll Weiß am Zuge mit dem König gehen?

1.Ke2?

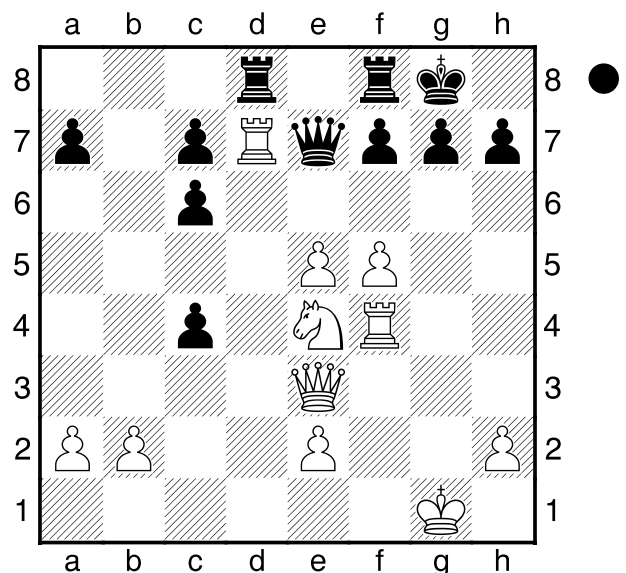
[1.Kf1 Dxc6 2.Lxc6 Lxa1 3.Ke2 Ld7 4.Lxd7 Txd7 5.Txa1 Tc8 6.Ta2 Tdc7 7.b6 Txc2+ 8.Txc2 Txc2+ 9.Kd3=]



1...Ld7! 2.Tad1 Lxc6 3.Lxc6 Tab8 0-1

Dzagnidze,N
 Socko,M
 Olympiade Tromso
 [Husemann,D]

2014



Weiß hatte eben auf d7 einen Springer geschlagen.

Soll Schwarz nun mit der Dame oder dem Turm wiedernehmen?

1...Dxd7?

[1...Txd7! 2.Sf6+? gxf6 3.Tg4+ Kh8
4.Dh6 hier ist der Unterschied zur
Textvariante - die schwarze Dame
deckt f6. Tg8 5.Txg8+ Kxg8 6.exf6
Td1+ 7.Kf2 Df8-+]

**2.Sf6+! gxf6 3.Tg4+ Kh8 4.Dh6
Dd4+**

[4...Tg8 5.Dxf6+]

**5.Txd4 Tg8+ 6.Kf2 Txd4 7.Dxf6+
Tg7 8.e6 Td6 9.Dxg7+! Kxg7 10.e7
1-0**

**5.Se5+ Kf5 6.Dh7+ Ke6 7.Dd7+ Kf6
8.Sg4+ Kg6 9.Dh7#**

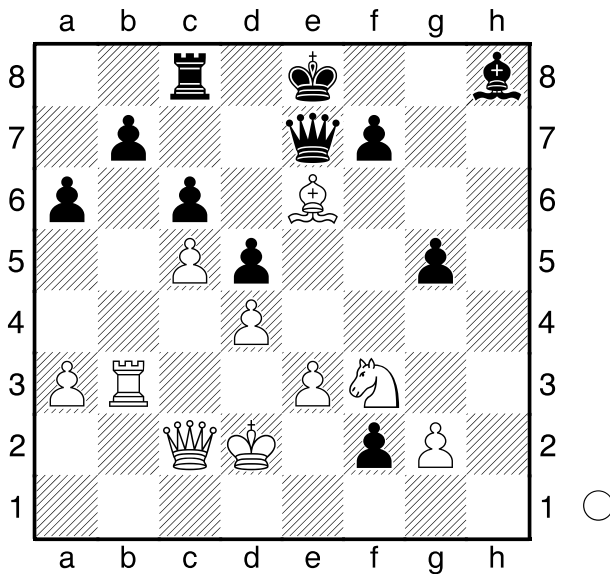
□ Charlow,A

■ Drejew,A

Russland

2008

[Husemann,D]



Weiß am Zuge.

1.Dh7! f1D

[1...fxe6 2.Dxh8+ Df8 3.Dxf8+ Kxf8
4.Ke2+-]

2.Dxh8+

[2.Dg8+ verläuft ähnlich Df8 3.Lxf7+
Ke7 4.Txb7+-]

2...Df8 3.Lxf7+ Kxf7 4.Txb7+ Kg6

[4...Ke8 5.De5+ Kd8 6.De6 Df2+
7.Kc3+-]