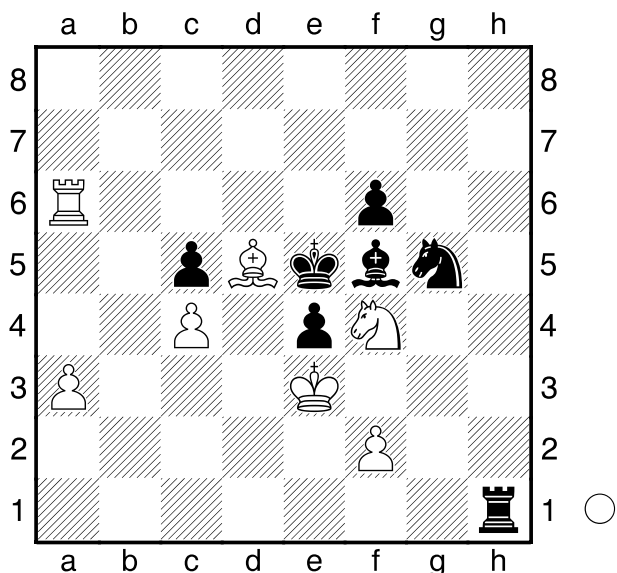


**Zhou**  
 **Burnett**  
 Torquay  
 [Husemann,D]

2013



Wie setzt Weiß am Zuge in 2 Zügen  
Matt?

1.Sd3+! exd3 2.f4#

1-0

**Bondarewski,I**  
 **Lloyd,K**  
 Hastings  
 [Husemann,D]

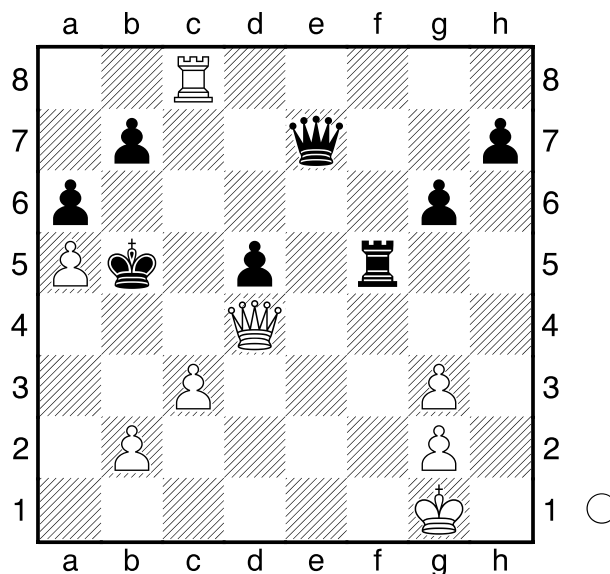
1960

(Diagramm)

Wie geht es für Weiß am Zuge weiter?

1.Db6+ Ka4 2.Te8 mit Matt oder  
Damenverlust.

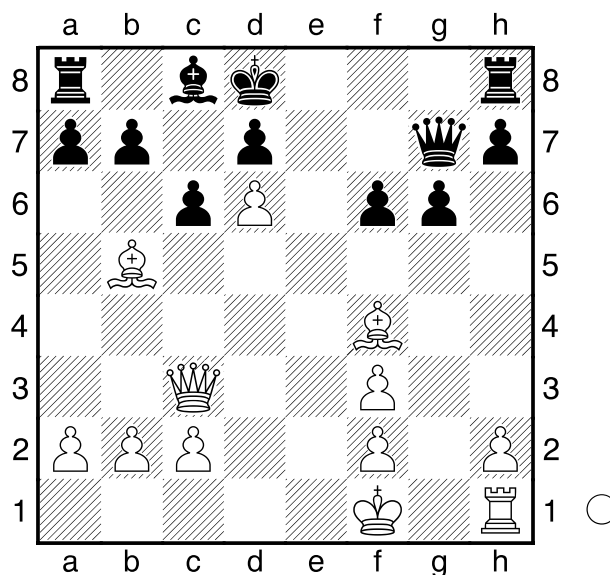
1-0



**de la Villa,J**  
 **Sanchez,L**

Spanien  
 [Husemann,D]

1994



Was sollte Weiß am Zuge nun ziehen?

1.Lh6! Df7

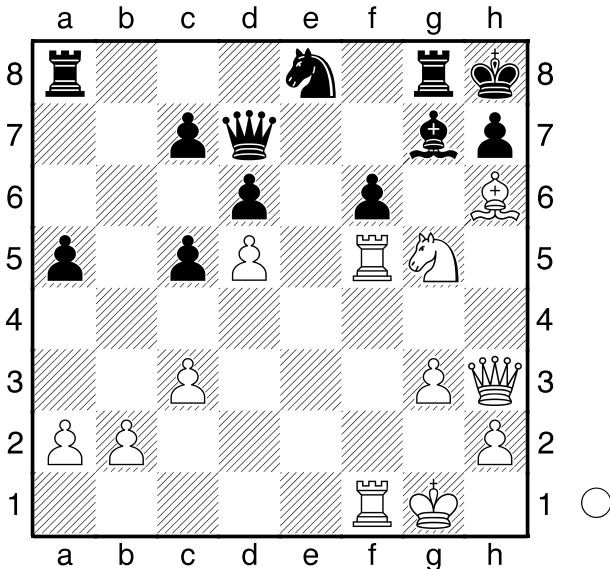
[ 1...Dxh6 2.Dxf6+ Ke8 3.De7# ]

2.Lc4

1-0

Schmid,L  
 Szabados,E  
 Zürich  
 [Husemann,D]

1954



Was kann Weiß am Zuge nun machen?

**1.Txf6! Lxh6**

[ 1...Dxh3 2.Sf7# ]

[ 1...Sxf6 2.Dxd7 Lxh6 3.Sf7+ Kg7

4.Df5+- ]

**2.Dxd7**

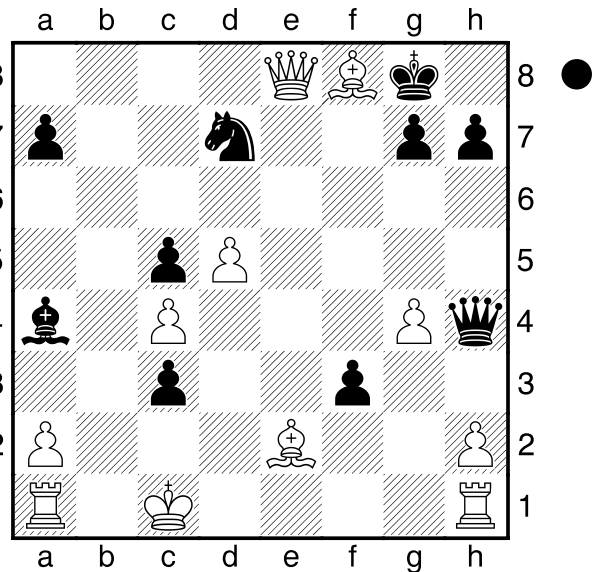
**1-0**

Berkes  
 Jemelin  
 Skopje  
 2013  
 [Husemann,D]

(Diagramm)

Weiß hatte eben den schwarzen Turm auf e8 genommen. Wie soll Schwarz nun fortfahren?

1...Dg5+ 2.Kb1 Lc2+! 3.Kxc2 Dd2+



4.Kb3 Db2+ 5.Ka4 Db4#

**0-1**

**C30**

Dimopoulos,Jannis  
 Diekmann,Jonas  
 791  
 Brackweder Jugendpokal B (7)0.01.2008  
 [Husemann,D]

1.e4 e5 2.f4 Sc6 3.Sf3 d6 4.d3 Sf6  
5.Sc3 Le6 6.h3 Dd7

(Diagramm)

Weiß am Zuge.

7.De2 De7 8.Ld2 0-0-0 9.0-0-0 g6  
10.Sg5 Sd4 11.De1 h6 12.Sxe6  
Dxe6 13.Le3 h5 14.Lxd4 exd4  
15.Sb5 Dxa2 16.c4 dxc3 17.bxc3  
Lh6 18.g3 Da1+ 19.Kc2 Da4+  
20.Kc1 Dxb5 21.c4 Dc5 22.d4 Da3+  
23.Kc2 The8 24.Ta1 Txe4 25.Le2  
De3 26.Th2 a6 27.Kb2 Dxd4+  
28.Kb1 Lg7 29.g4 Sxg4 30.hxg4  
Db2#  
**0-1**

