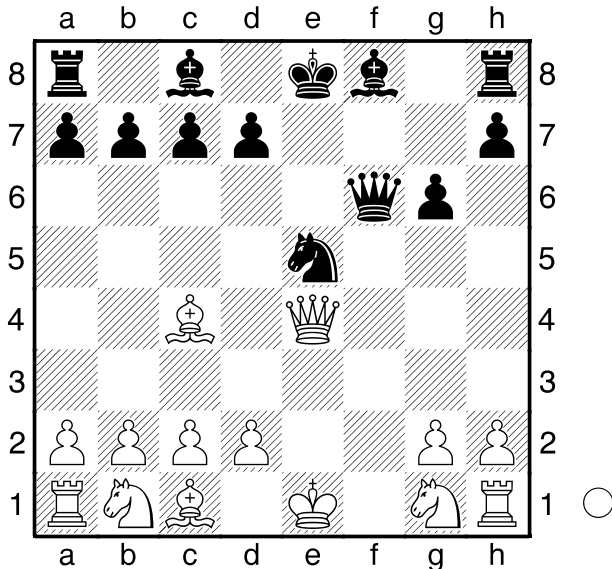


□ Wiedey,Noah

■ Mejerink,Hege

Sekt oder Selters 2018 (5.4) 20.05.2018

[Husemann,D]



Weiß am Zuge.

**8.d4** nutzt die Fesselung aus und gewinnt eine Figur.

**1-0**

□ Wiedey,Noah

■ Mejerink,Luise

Sekt oder Selters 2018 (7.3) 21.05.2018

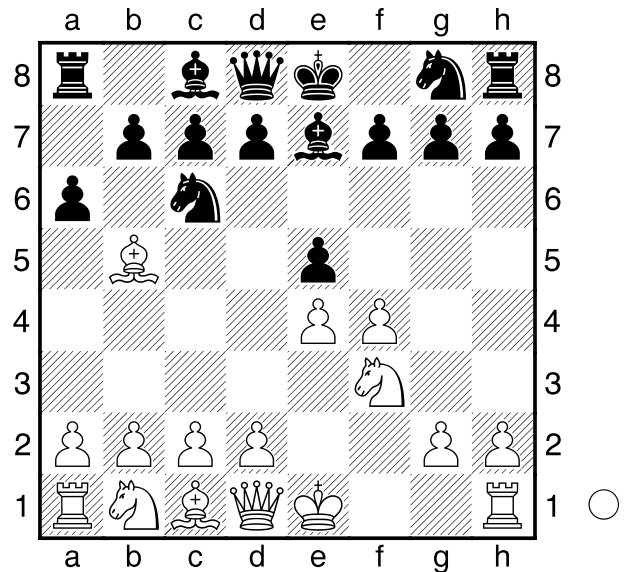
[Husemann,D]

(Diagramm)

Weiß am Zuge.

**4.Lxc6** beseitigt eine Verteidigungsfigur. **bxc6 5.Sxe5** gewinnt einen Bauern.

**1-0**

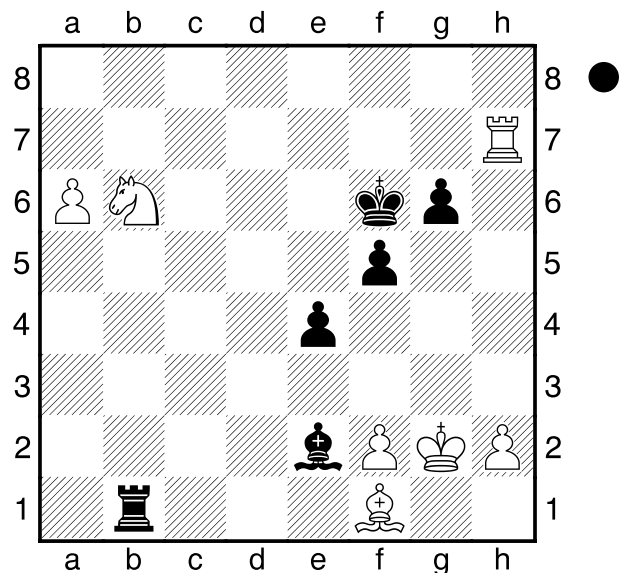


□ Pätzold,Ole

■ Khilli,Moustafa

Sekt oder Selters 2018 (4.3) 20.05.2018

[Husemann,D]



Schwarz am Zuge.

**31...Lxf1+ 32.Kg3**

[ 32.Kg1 Lh3# ]

[ 32.Kh1 Lh3# ]

**32...Tb3+ 33.f3**

[ 33.Kh4 Th3# ]

[ 33.Kf4 g5# ( 33...Tf3# ) ]

**33...Txf3+ 34.Kh4 Th3#** Schwarz ließ sich diese Chance entgehen und verlor.

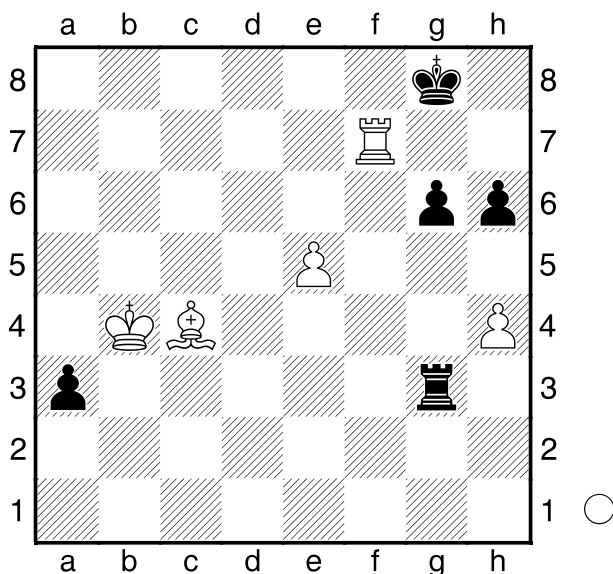
**1-0**

□ **Weeke, Tom**

■ **Martinschledde, Werner**

Sekt oder Selters 2018 (1.4) 18.05.2018

[Husemann, D]



Weiß am Zuge.

**45.Tf3+** Dieses Abzugsschach entscheidet sofort.

**1-0**

□ **Weeke, Tom**

■ **Mörchen, Jörg**

Sekt oder Selters 2018 (3.3) 19.05.2018

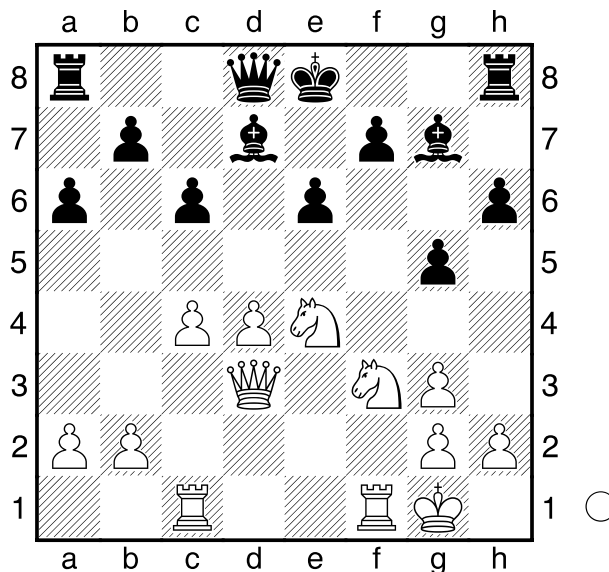
[Husemann, D]

(Diagramm)

Weiß am Zuge.

**18.Sd6+ Gabel Ke7**

[ 18...Kf8 19.Se5 Durch diesen



Abzug kann Schwarz den Punkt f7 nicht halten ]

**19.Sxb7** mit Mehrbauern und fortgehendem Angriff.

Weiß nutzte diese Chance nicht und verlor.

**0-1**

□ **Weeke, Tom**

■ **Pirker, Franz**

Sekt oder Selters 2018 (7.1) 21.05.2018

[Husemann, D]

(Diagramm)

Weiß am Zuge.

**9.Lxf6** beseitigt eine

Verteidigungsfigur **Dxf6 10.cxd5 exd5**

**11.Sxd5** mit gesundem Mehrbauern.

Weiß setzte anders fort, die Partie endete mit einem Remis.

**1/2-1/2**

