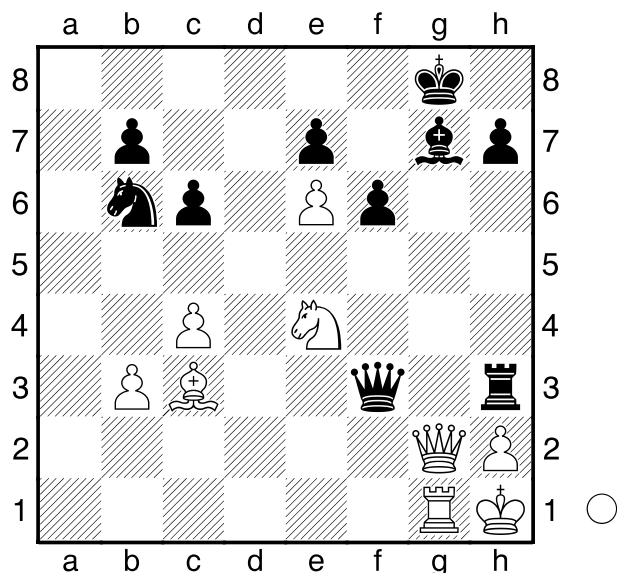


Willenberg,Max 1996
 Behler,Sven 1998
 VL Rietberg-zweihochsechs (3405).2014
 [Husemann,D]



Weiß am Zuge.

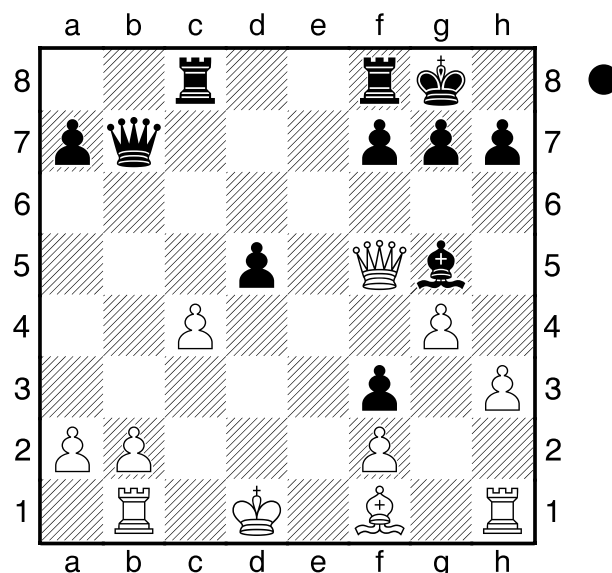
29.Sg3

[29.Lxf6! exf6 30.Dxf3 Txf3 31.e7 Kf7 32.Txg7+ Kxg7 33.e8D]
 [29.Dxf3 Txf3 30.Lxf6 Txf6 31.Sxf6+ Kh8 32.Tf1+-]

29...Dxg2+

[29...Txg3! 30.hxg3 Dxc3-+]
30.Kxg2 Th6 31.Td1 Lf8 32.Td8 Tg6 33.La5 f5 34.Kf3 Sxc4 35.bxc4 Txe6 36.Sxf5 Kf7 37.Lc3 b5 38.c5 Tg6 39.Tc8 Te6 40.Sd4 Th6 41.Kg4 Tg6+ 42.Kf5 e6+ 43.Sxe6 Le7 44.Sd8+ Lxd8 45.Txd8 Ke7 46.Tb8 Th6 47.Tb7+ Kd8 48.Le5 Kc8 49.Tb8+ Kd7 50.Ld6 Th3 51.Tb7+ Kd8 52.Kg4 Th6 53.h4 Kc8 54.Tc7+ Kd8 55.Txc6 Kd7 56.Tb6 Te6 57.c6+ 1-0

Thenhausen,Dirk 2054
 Peter,Sebastian 2005
 VL zweihochsechs-Heepen (12010).2013
 [Husemann,D]



Was sollte Schwarz am Zuge nun machen?

21...dxc4!

[21...De7 war die Partiefortsetzung, die schließlich in ein Remis mündete.]

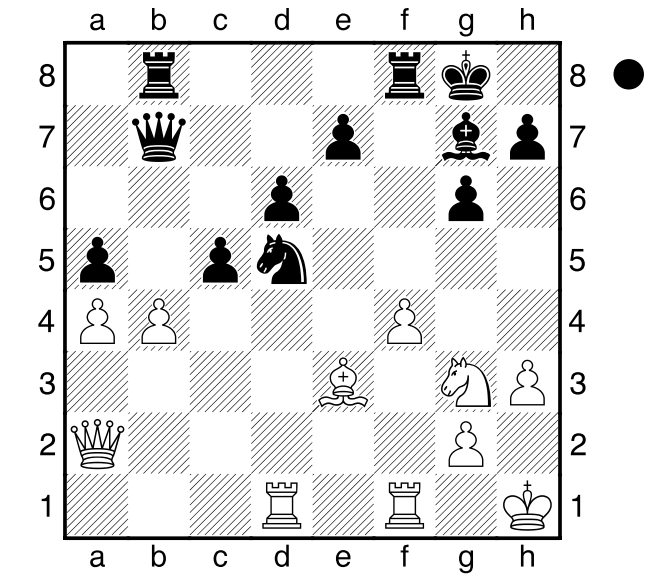
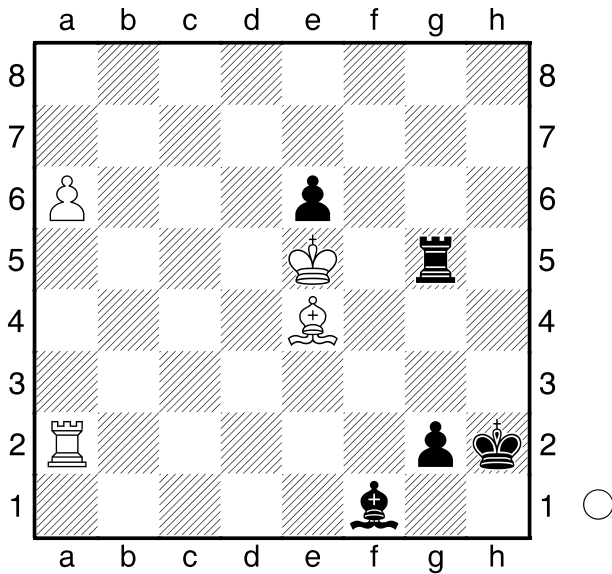
22.Dxg5 c3 23.Ld3 Tfd8 24.Kc2 cxb2+-+ 25.Kd2 Db4+ 26.Ke3 Txd3+ 27.Kxd3 Dc3+ 28.Ke4 Tc4+ 29.Kf5 Da5#

Mastrovasilis,A
 Rjasantsew,A
 Jerewan EM 2014
 [Husemann,D]

(Diagramm)

Schach! Wohin mit dem schwarzen König?

1.Kf4? war die Partiefortsetzung.



[1.Kd6! Lxa6 (1...Ta5 2.Lxg2 Txa2 3.Lxf1 Kg1 4.Lc4=) 2.Txg2+ Txg2 3.Lxg2=]

[1.Kf6! Ta5 2.Txa5 g1D 3.a7 und Schwarz kann die Umwandlung des a-Bauern nicht verhindern.]

[1.Kd4? e5+ 2.Kc5 Kg3 3.Lxg2 Lxg2 4.a7 La8 5.Ta6 e4+ 6.Kd4 Kf4 7.Tf6+ Tf5-+]

1...Ta5! 2.Txa5 g1D wegen Dg3# kann Weiß nicht a7 spielen.

0-1

□ **Bangiev,A**

■ **Borik,O**

Oberliga Nord

[Husemann,D]

2013

(Diagramm)

Schwarz am Zuge.

1...e6 war die Partiefortsetzung, die schließlich zum Remis führte.

[1...axb4 2.Dxd5+ (2...Txd5 b3 3.Dd2 b2 4.Tb1 Db3

und der weitere Vormarsch des c-Bauern sollte die Partie zu Gunsten

von Schwarz entscheiden.) 2...Dxd5 3.Txd5 b3 4.Tb1 b2 5.Ld2 Tb3 6.Se2 Ta3-+]

2.b5 De7 3.Ld2 Sb4 4.Db3 d5 gibt Schwarz gute Chancen.