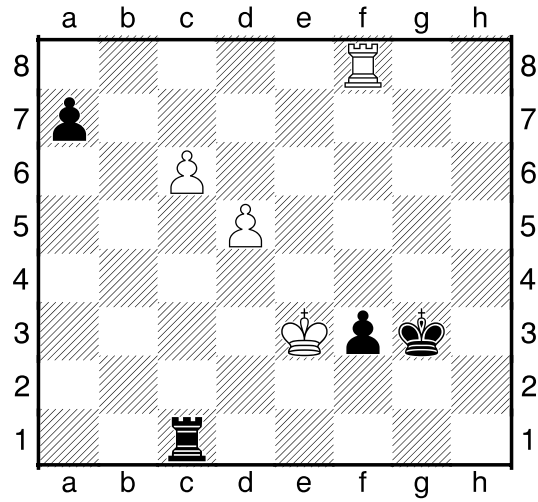


# Endspiel Aufgaben

# Blatt 1

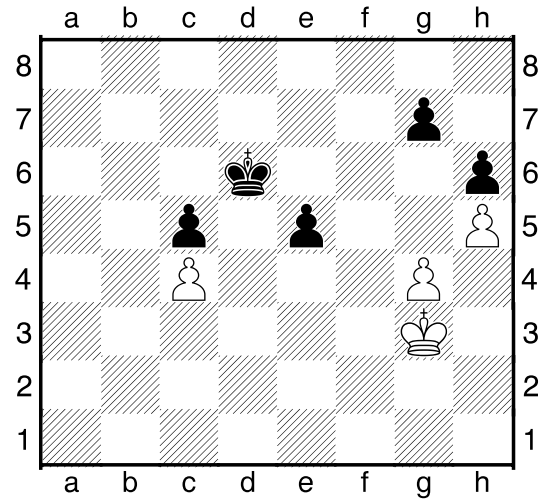
Analysiere die folgenden Endspielstellungen!

### Aufgabe 1



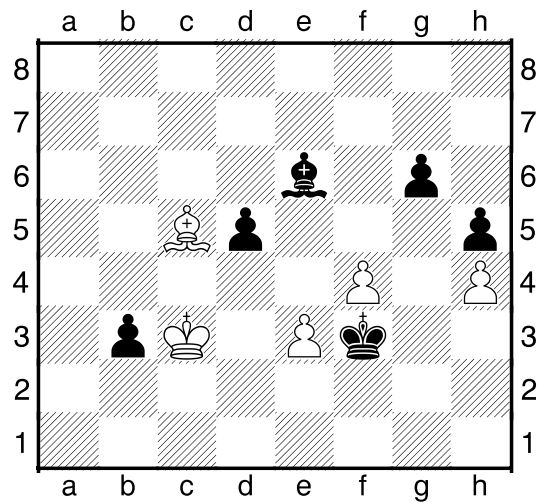
Schwarz am Zuge.

### Aufgabe 3



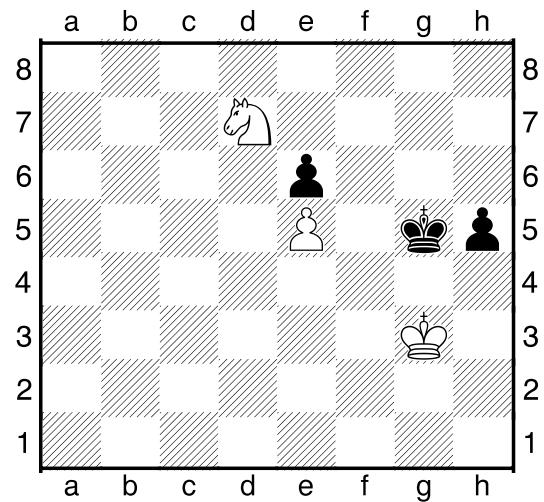
Schwarz am Zuge.

### Aufgabe 2



Schwarz am Zuge.

### Aufgabe 4



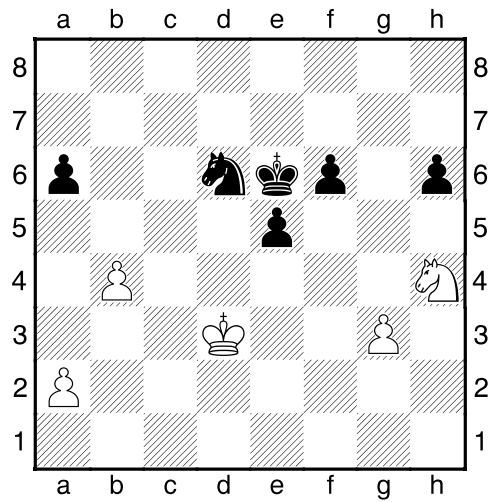
Schwarz am Zuge.

# Endspiel Aufgaben

# Blatt 2

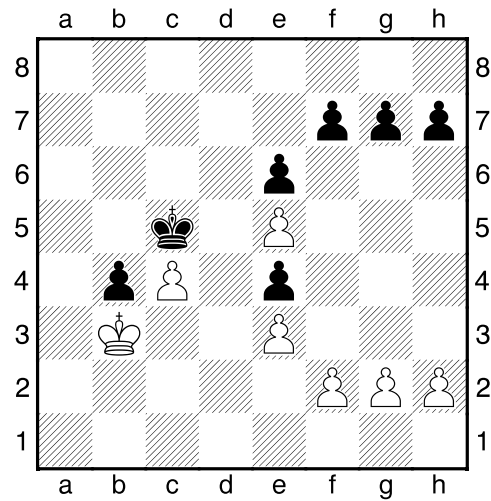
Analysiere die folgenden Endspielstellungen!

## Aufgabe 1



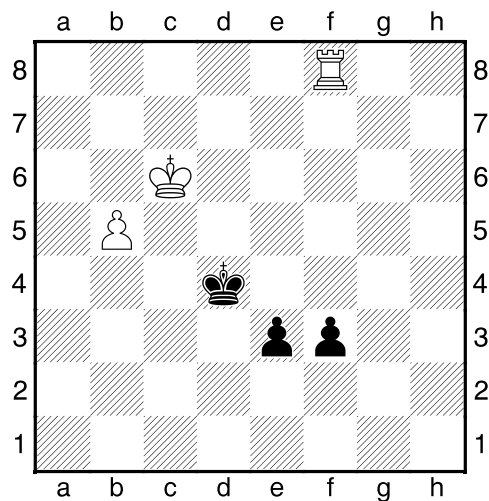
Schwarz am Zuge.

## Aufgabe 3



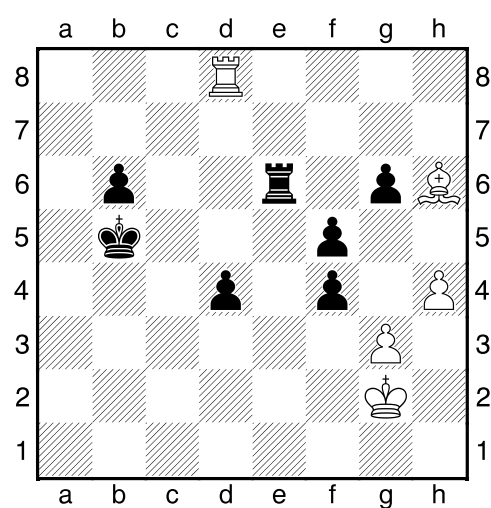
Schwarz am Zuge.

## Aufgabe 2



Weiß am Zuge.

## Aufgabe 4



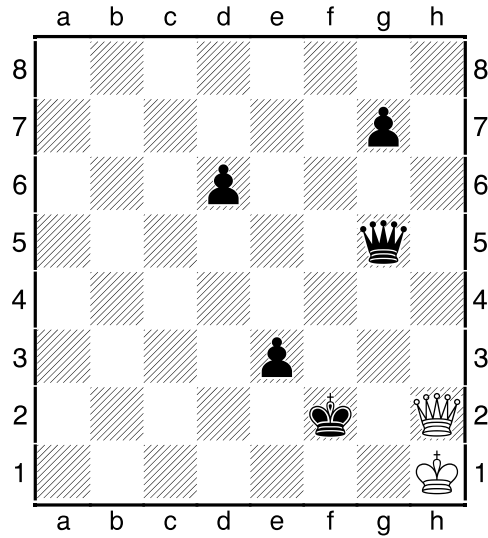
Weiß am Zuge.

# Endspiel Aufgaben

# Blatt 3

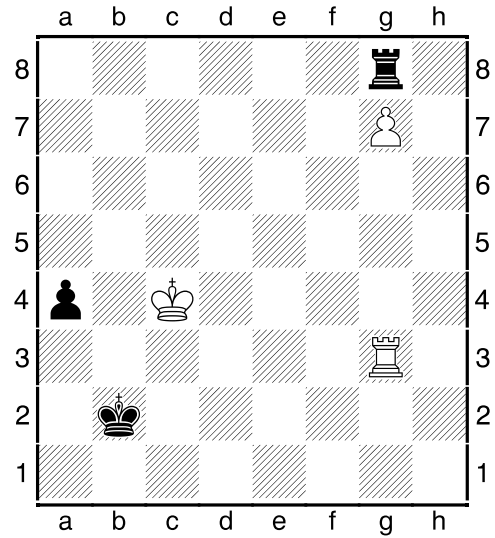
Analysiere die folgenden Endspielstellungen!

Aufgabe 1



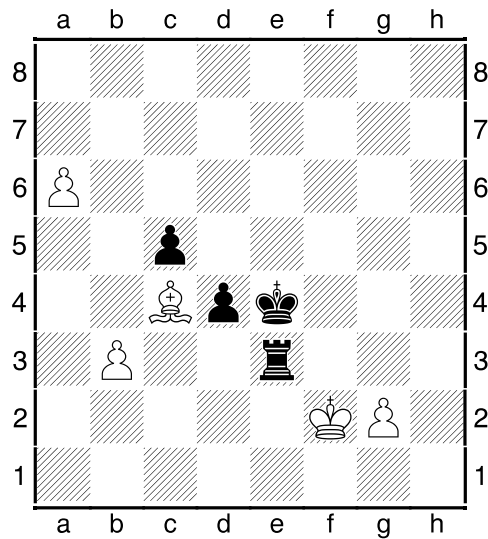
Schwarz am Zuge.

Aufgabe 3



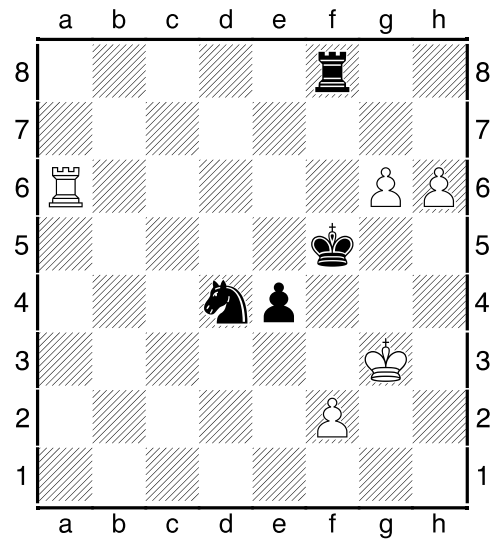
Schwarz am Zuge.

Aufgabe 2



Schwarz am Zuge.

Aufgabe 4



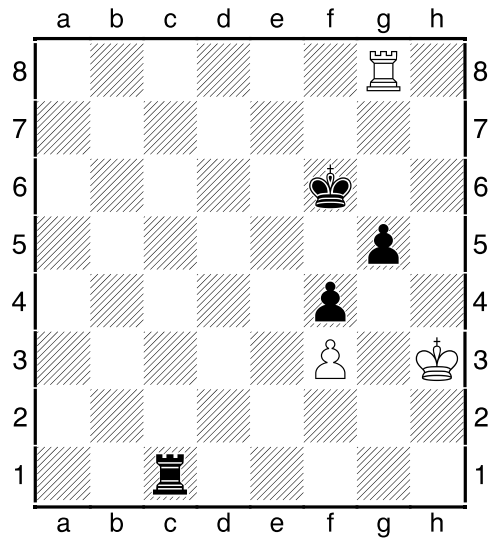
Schwarz am Zuge.

# Endspiel Aufgaben

# Blatt 4

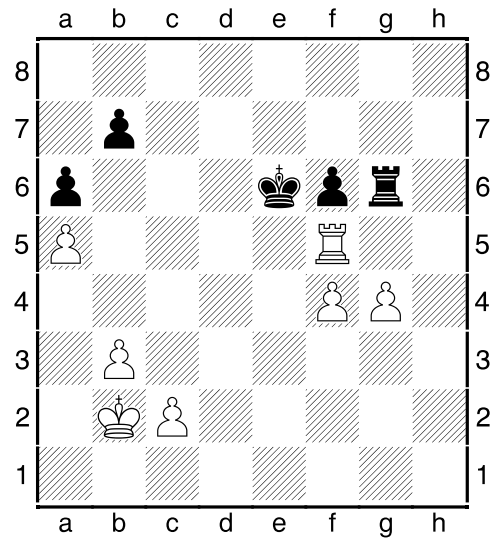
Analysiere die folgenden Endspielstellungen!

Aufgabe 1



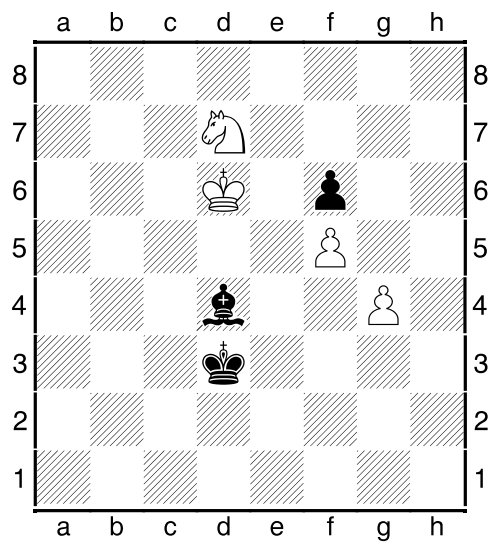
Weiß am Zuge. Was ist von Tf8+ zu halten?

Aufgabe 3



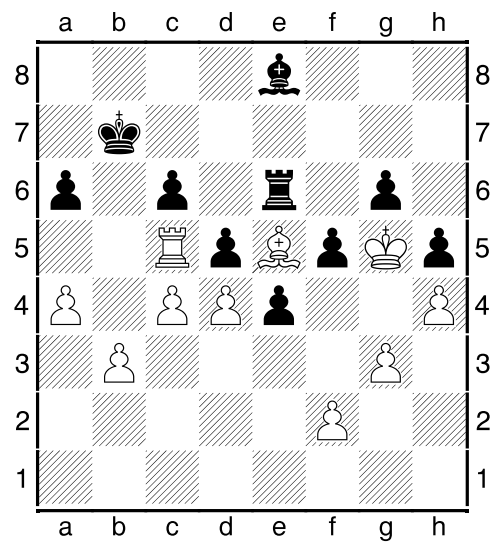
Weiß am Zuge.

Aufgabe 2



Weiß am Zuge.

Aufgabe 4



Schwarz am Zuge.