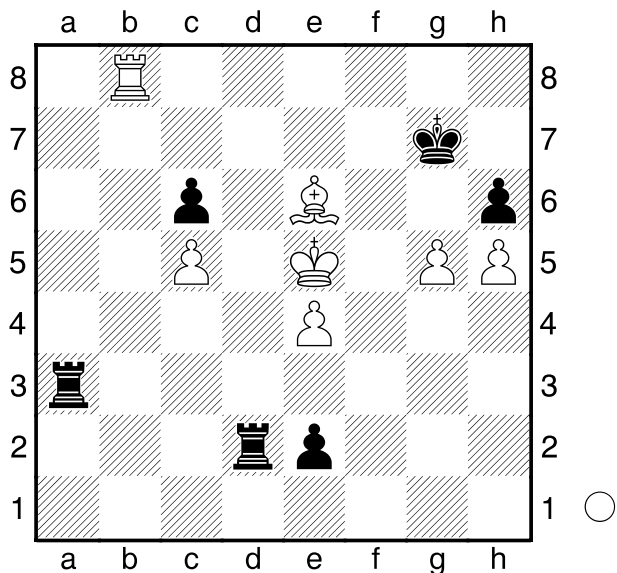


**Nunn**  
 **Bologan**  
 Bundesliga  
 [Husemann,D]

1993



Kann Weiß am Zuge die Umwandlung des schwarzen Freibauern noch verhindern?

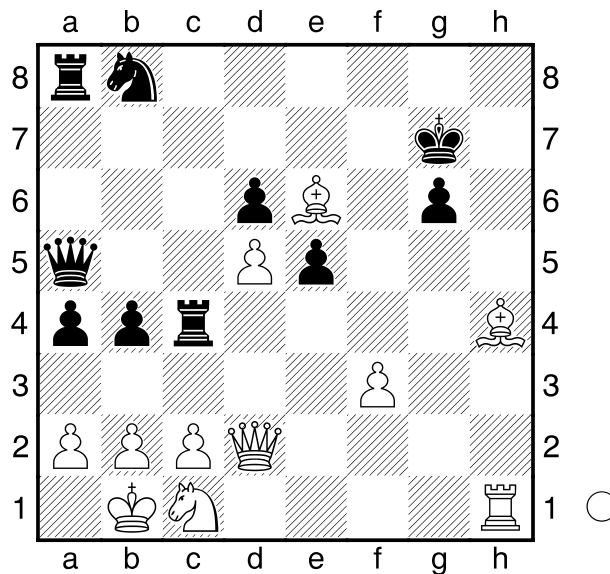
1.Tg8+ Kh7 2.g6#  
**1-0**

**Vidic**  
 **Marikova**  
 JEM W18  
 [Husemann,D]

2012

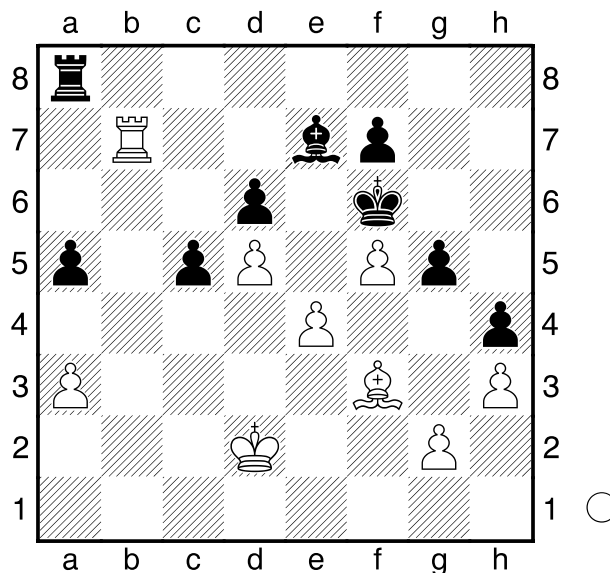
(Diagramm)

Wie sollte Weiß am Zuge fortfahren?  
 1.Dh6+! Kxh6 2.Lf6+ Th4 3.Txh4#  
**1-0**



**Balazs**  
 **Nitelea**  
 Sibenik  
 [Husemann,D]

2007



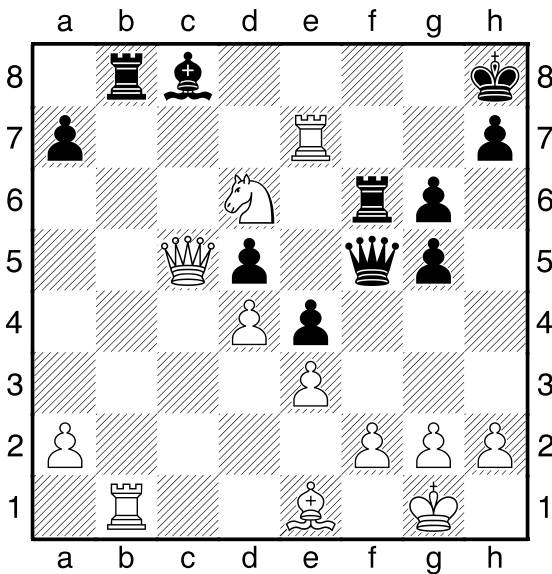
Was sollte Weiß am Zuge hier machen?

**1.e5+! dxe5**  
 [ 1...Kxe5 2.Txe7+ Kf6 3.Td7+- ]  
**2.Txe7 Tf8**  
 [ 2...Kxe7 3.d6+ Kxd6 4.Lxa8+- ]

**3.Tc7**  
**1-0**

□ **Barejewa**  
 ■ **Dogodkina**  
 Loo  
 [Husemann,D]

2013



Wie kann Schwarz am Zuge den letzten weißen Zug (Sb7xd6) ausnutzen?

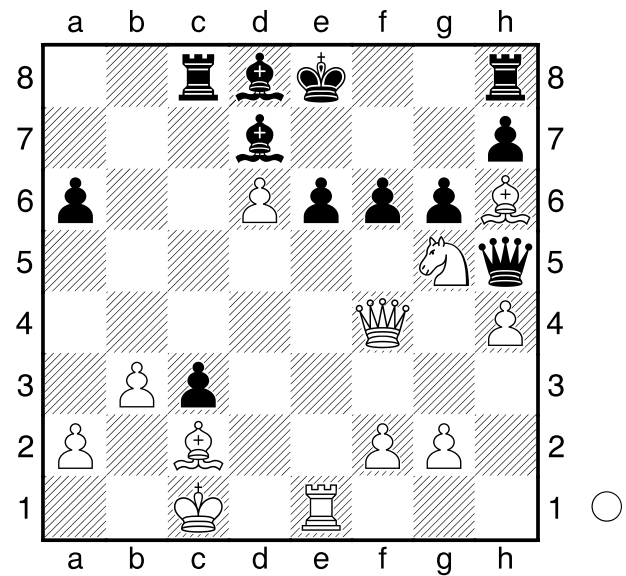
**1...Dxf2+!** **2.Lxf2**  
 [ 2.Kh1 Df1# ]  
**2...Txb1+ 3.Dc1**  
 [ 3.Le1 Txe1# ]  
**3...Txc1+ 4.Le1 Txe1#**  
**0-1**

□ **Grover,S**  
 ■ **Ghaem Mahami,E**  
 Dubai  
 [Husemann,D]

2013

Wie gewinnt Weiß am Zuge nun?

**1.Txe6+!** **Lxe6**  
 [ 1...Le7 2.Txe7+ Kd8 3.Sf7# ]



**2.Da4+ Ld7**  
 [ 2...Tc6 verzögert das Matt um 1 Zug. ]  
**3.De4+ Le6 4.Dxe6+ Le7 5.Dxe7#**  
**1-0**

**B22**

□ **Fox,Daniel** **2097**  
 ■ **Bickmann,Bernd** **1938**  
 Münsterland Open (6) 03.10.2007  
 [Husemann,D]

**1.e4 c5 2.c3 d6 3.d4 e6 4.dxc5 dxc5 5.Dxd8+ Kxd8 6.Sf3 Sc6 7.Sa3 Ld6 8.Le3 Sf6 9.0-0-0 Ke7 10.Sc4 Sxe4 11.Sxd6 Sxd6 12.Lxc5 Td8 13.Lb5 a6 14.Lxc6 bxc6**

(Diagramm)

Weiß am Zuge.  
**15.Txd6**  
**1-0**

