

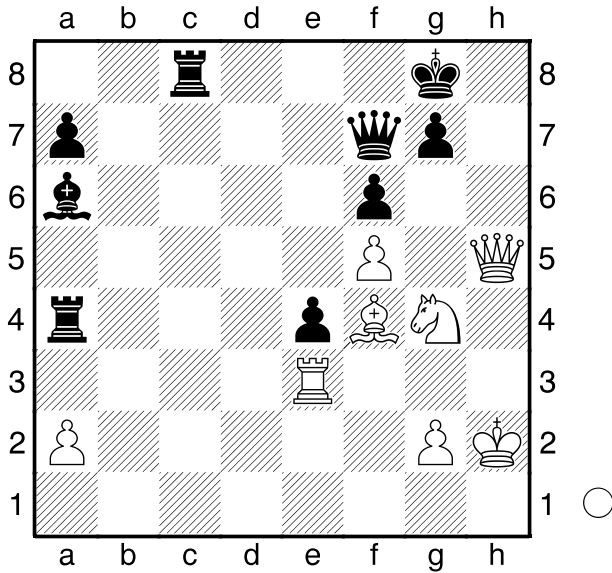
□ Zude,E

■ Khenkin,I

DEM Saarbrücken

2015

[Husemann,D]



Wie kann Weiß am Zuge den letzten schwarzen Zug (Df7) bestrafen?

1.Sh6+! gxh6 2.Tg3+ Kf8 3.Ld6+ Ke8 4.Tg8+ Kd7 5.Dxf7+

1-0