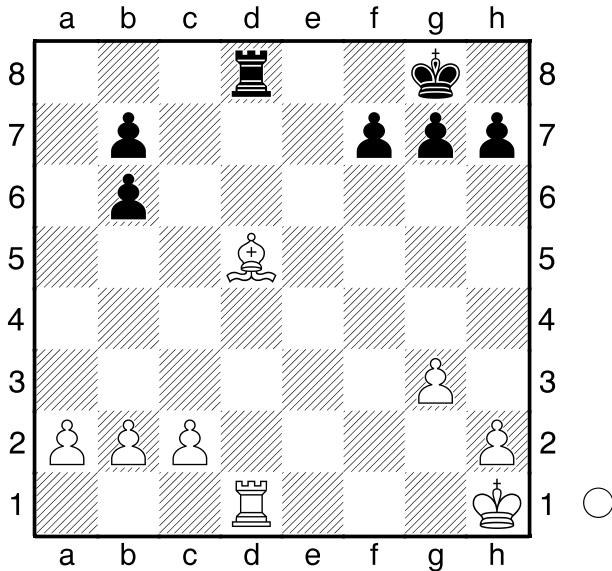


Jesse,Gideon **1130**
 Faust,Julian **1052**
 Werther Jugend (7) 25.03.2018
[Husemann,D]

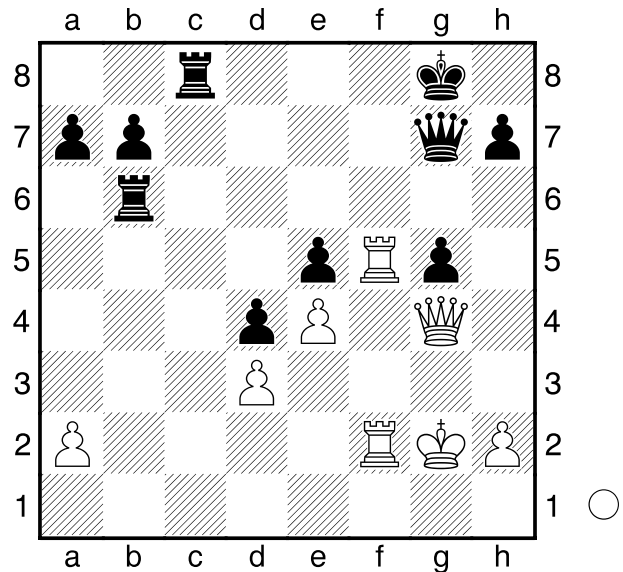


Weiß am Zuge.
21.Lxf7+! Dieser Abzugsangriff mit Schachgebot gewinnt die Partie.
1-0

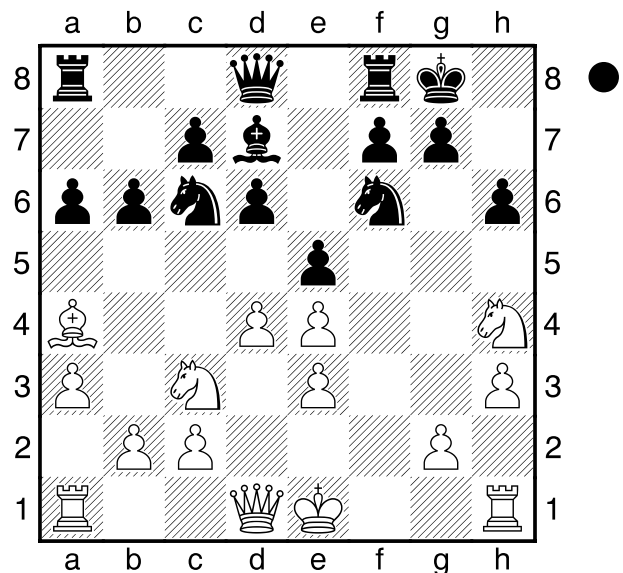
Fuhlrott,Tim **1979**
 Meyer,Ulrich **1975**
 Werther Schloss A (5) 24.03.2018
[Husemann,D]

(Diagramm)

Weiß am Zuge.
36.Tf7! Nach diesem Abzugsangriff (auf den Tc8) mit gleichzeitiger Bedrohung der Dg7 gab Schwarz gleich auf.
1-0

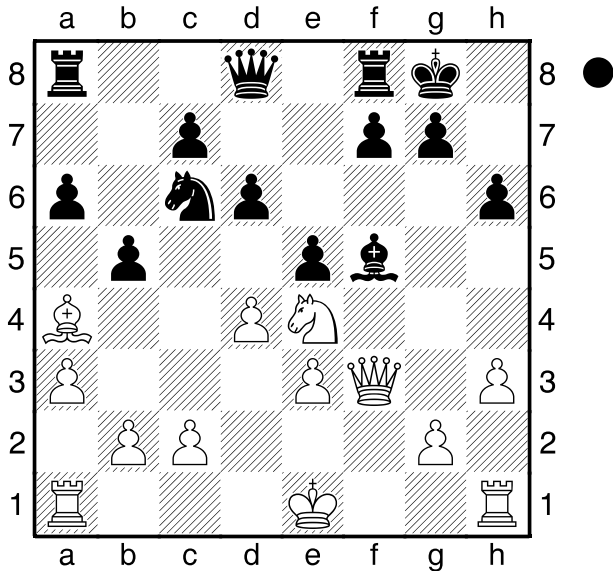


Reiter,Benedict **1040**
 Khilli,Moustafa **858**
 Werther Schloss D (3) 24.03.2018
[Husemann,D]



Schwarz am Zuge.
11...Sxe4 Dieser Abzugsangriff (auf den Sh4) gewinnt einen wichtigen Bauern.
0-1

Reiter, Benedict **1040**
 Khilli, Moustafa **858**
 Werther Schloss D (3) 24.03.2018
[Husemann, D]

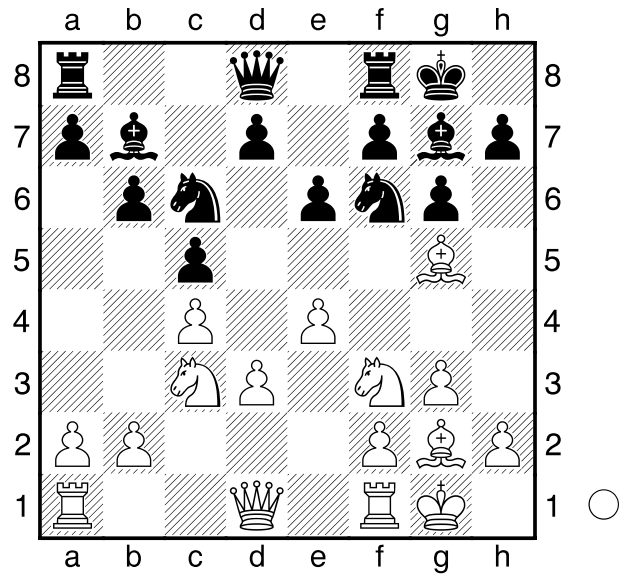


Schwarz am Zuge.
 Mit dem Doppelangriff **14...Dh4+**
 gewann Schwarz eine Figur: Der Se4
 ist nicht zu retten.
0-1

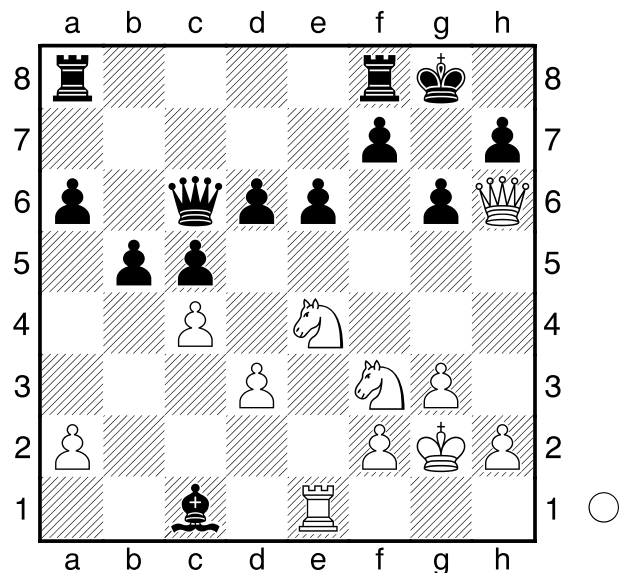
Khilli, Moustafa **858**
 Streuter, Ole **1234**
 Werther Schloss D (4) 25.03.2018
[Husemann, D]

(Diagramm)

Weiß am Zuge.
9.e5 nutzt die Fesselung aus und
 gewinnt eine Figur.
1-0



Khilli, Moustafa **858**
 Streuter, Ole **1234**
 Werther Schloss D (4) 25.03.2018
[Husemann, D]



Weiß am Zuge.
20.Sf6+ Kh8 21.Dxh7#
1-0