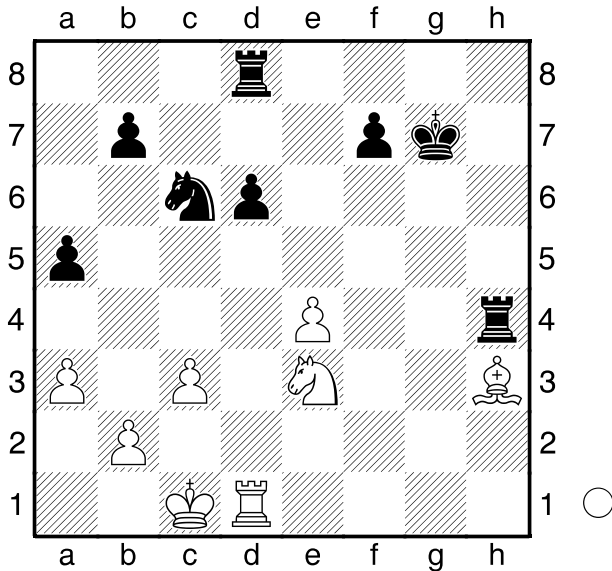


Jesse,Gideon 1030
 Graulich,Henry
 Werther Jugend (3) 24.03.2018
[Husemann,D]

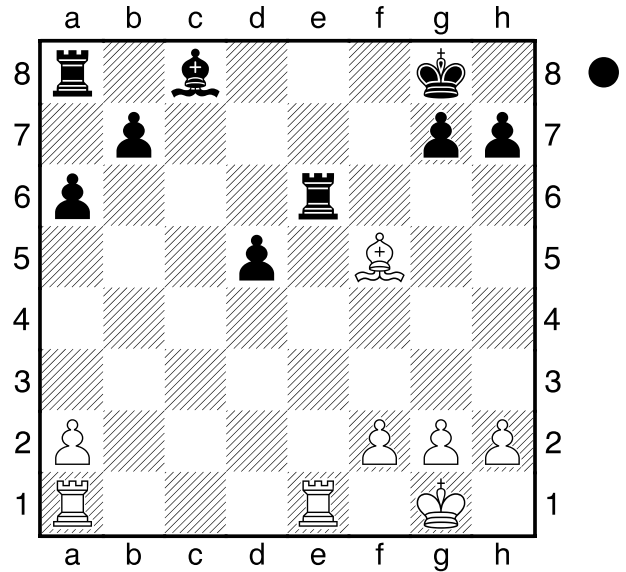


Weiß am Zuge.
30.Sf5+ Diese Gabel gewinnt einen ganzen Turm und die Partie.
1-0

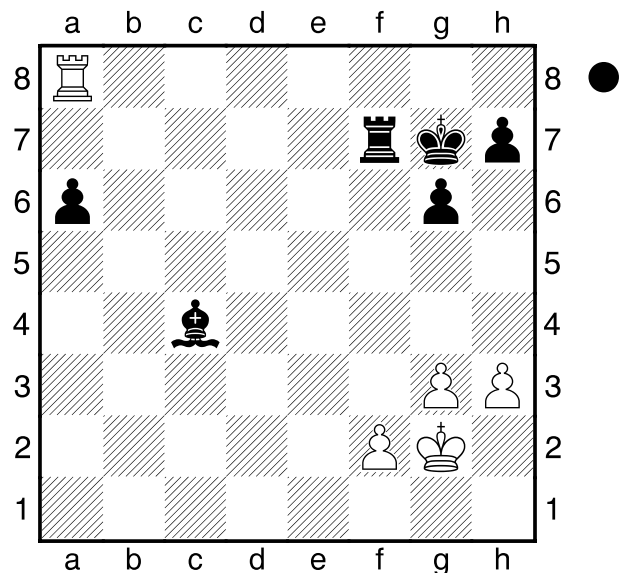
Rabe,Ben Niclas 1115
 Jesse,Gideon 1130
 Werther Jugend (4) 24.03.2018
[Husemann,D]

(Diagramm)

Schwarz am Zuge.
 Der Abzugsangriff **22...Txe1+** gewinnt nach **23.Txe1 Lxf5** einen Läufer.
0-1

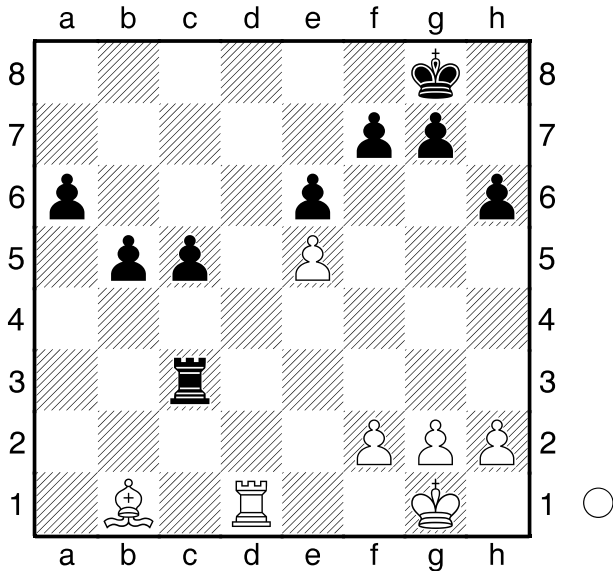


Rabe,Ben Niclas 1115
 Jesse,Gideon 1130
 Werther Jugend (4) 24.03.2018
[Husemann,D]



Schwarz am Zuge.
 Die Läufergabel **36...Ld5+** entscheidet die Partie.
0-1

Weeke, Tom 1025
 Horn, Henry 757
 Werther Jugend (4) 24.03.2018
[Husemann, D]

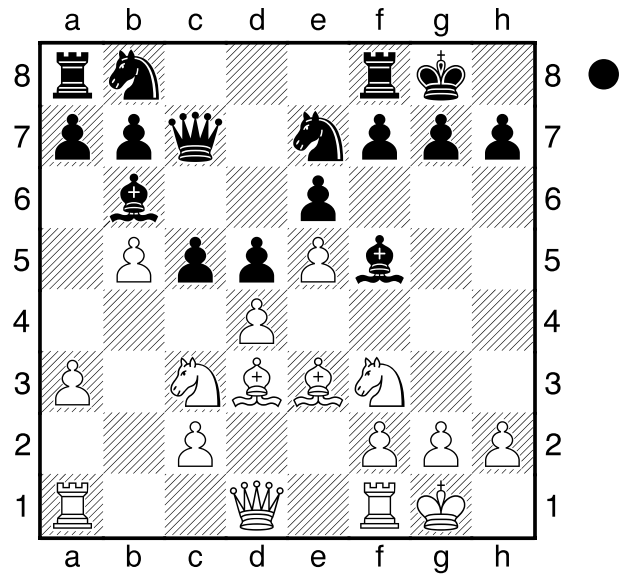


Weiß am Zuge.
 25. Td8#
1-0

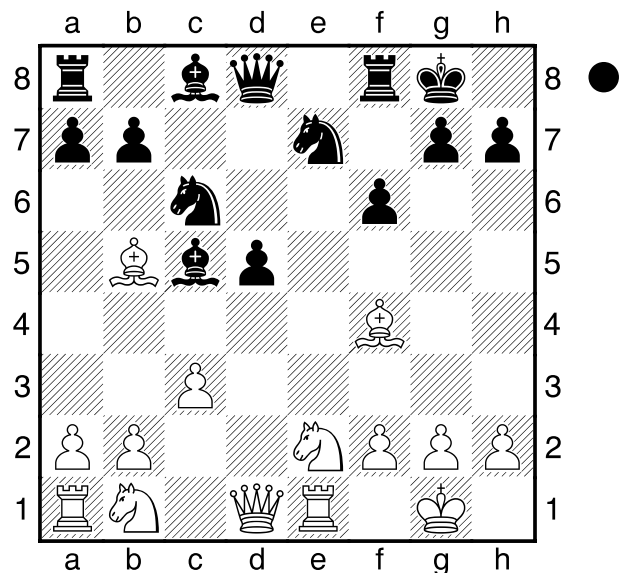
Zolotkyh, Ilya 1112
 Weeke, Tom 1025
 Werther Jugend (5) 25.03.2018
[Husemann, D]

(Diagramm)

Schwarz am Zuge.
11...cxd4! Dieser Abzugsangriff auf den Sc3 gewinnt eine Figur, da gleichzeitig auch der Ld4 bedroht ist. Auch der Tausch auf f5 rettet Weiß nicht.
0-1



Chockalingam, Krithik 1269
 Weeke, Tom 1025
 Werther Jugend (6) 25.03.2018
[Husemann, D]



Schwarz am Zuge. **11...Db6!**
 Dieser Doppelangriff (auf den Lb5 und das Feld f2: dort droht die Läufergabel Lxf2+) hätte entscheidendes Material gewonnen. Schwarz ließ sich diese Chance entgehen und verlor die Partie.
1-0

