

☐ Hübe,Simon

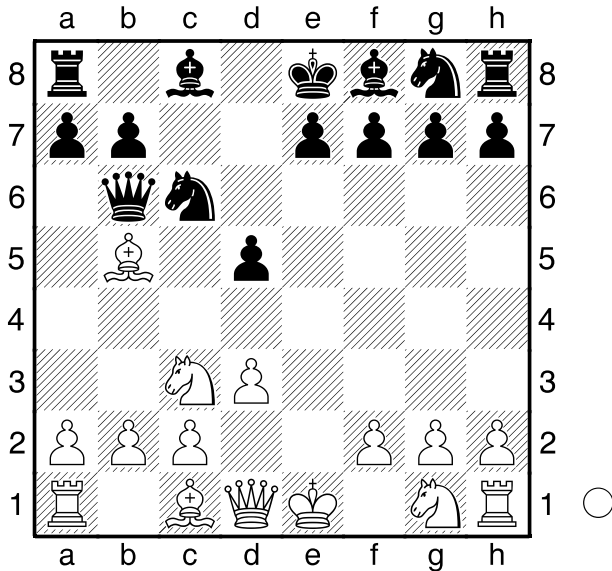
■ Weeke,Tom

Werther Jugend (1)

[Husemann,D]

1025

23.03.2018



Weiß am Zuge.

6.Sxd5!+- Dd8

[6...Dxb5? 7.Sc7+ Gabel mit Damengewinn.

Weiß ließ diese Möglichkeit aus und verlor schließlich.]

0-1

☐ Hübe,Simon

■ Weeke,Tom

Werther Jugend (1)

[Husemann,D]

1025

23.03.2018

(Diagramm)

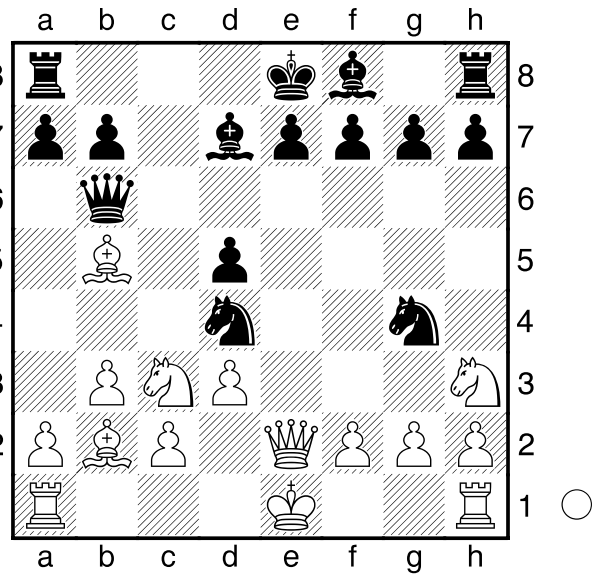
Weiß am Zuge.

10.Lxd7+ Zwischenschach &

Vernichtung der Veteidigung. **Kxd7**

11.Dxg4+ hätte eine Figur gewonnen.

Weiß übersah diese Gelegenheit und



verlor schließlich.

0-1

☐ Gök,Gwergis

■ Jesse,Gideon

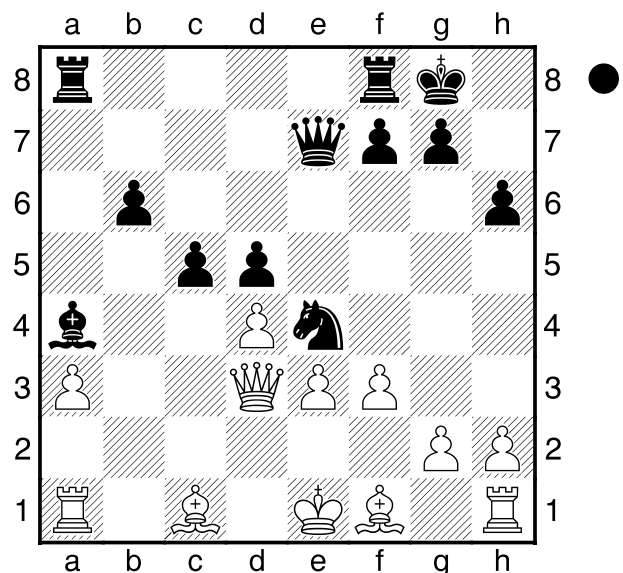
Werther Jugend (1)

[Husemann,D]

814

1130

23.03.2018



Schwarz am Zuge.

17...Dh4+ 18.g3

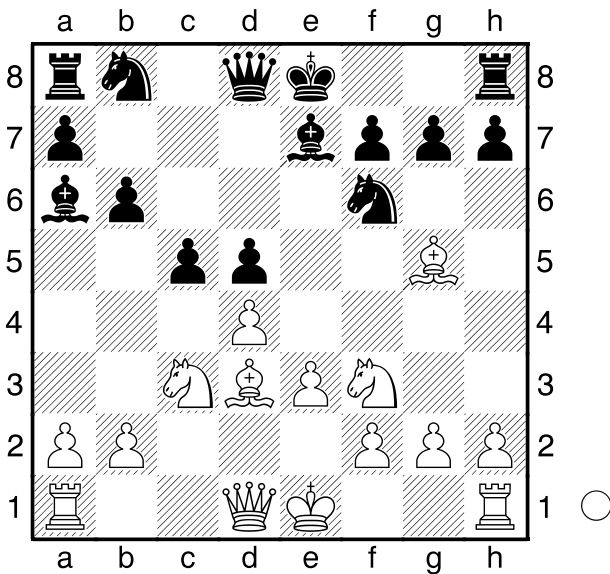
[18.Ke2 Df2#]

18...Sxg3 Fesselung.

Schwarz fand diese Fortsetzung nicht,

am Ende ging diese Partie remis aus.
1/2-1/2

Weeke, Tom 1025
 Duchstein, Anna 1275
 Werther Jugend (2) 24.03.2018
[Husemann, D]

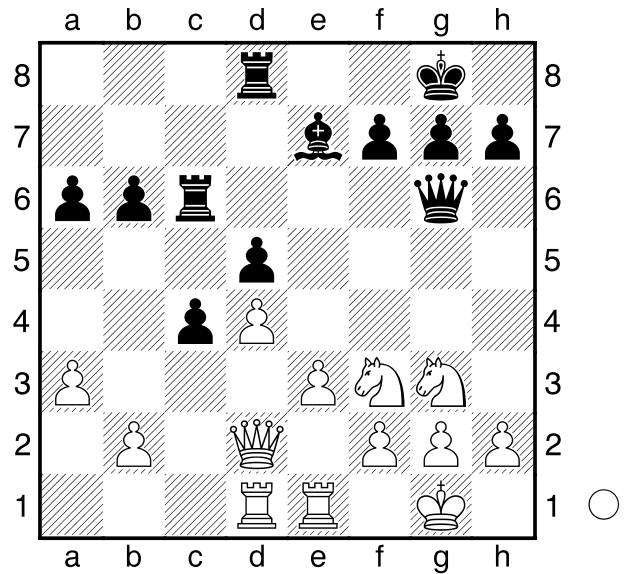


Weiß am Zuge.
8.Lxa6 Sxa6 9.Da4+
mit Doppelangriff gewann eine Figur
und später auch die Partie.
1-0

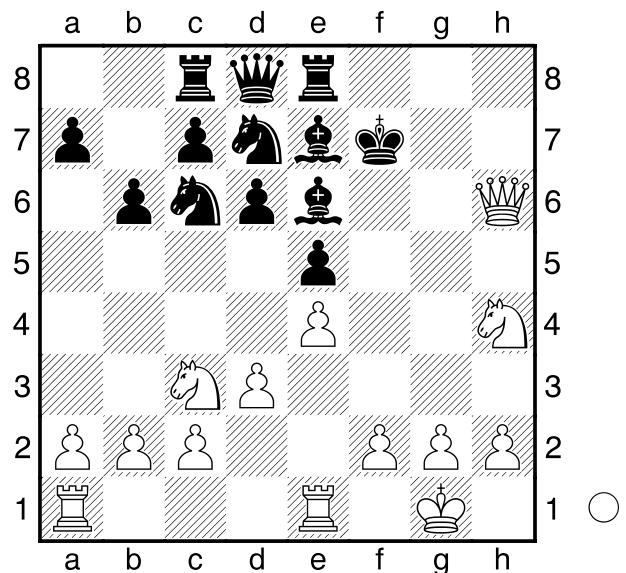
Weeke, Tom 1025
 Duchstein, Anna 1275
 Werther Jugend (2) 24.03.2018
[Husemann, D]

(Diagramm)

Weiß am Zuge.
22.Se5 mit Gabel vergrößert den
weißen Vorteil.
1-0



Hübe, Simon
 Pasternacki, Giarno
 Werther Jugend (3) 24.03.2018
[Husemann, D]



Weiß am Zuge.
16.Dh7+ Kf6
[16...Kf8 17.Sg6#]
17.Dg6# Weiß setzte anders fort,
gewann aber schließlich doch.
1-0

