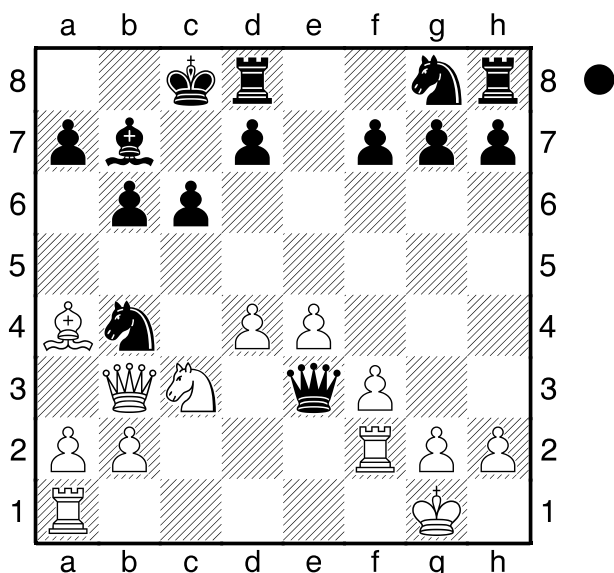


**Brauner, Felix**  
 **Hübe, Simon**  
 OWL U10 Einsteiger (1)      03.02.2018  
*[Husemann, D]*

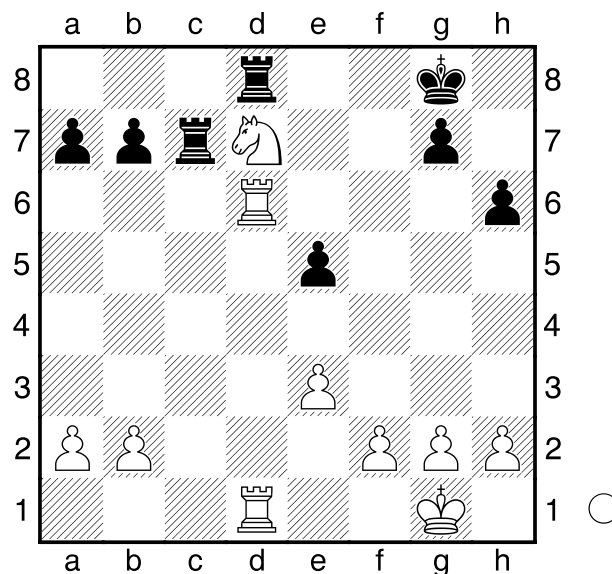


Schwarz am Zuge.  
**14...Sd3** nutzt die Fesselung aus und gewinnt mindestens eine Qualität. Trotzdem verlor Schwarz die Partie noch.  
**1-0**

**Wiedey, Noah**      **792**  
 **Hinz, Vincent**      **1079**  
 OWL U10 Quali (1)      03.02.2018  
*[Husemann, D]*

(Diagramm)

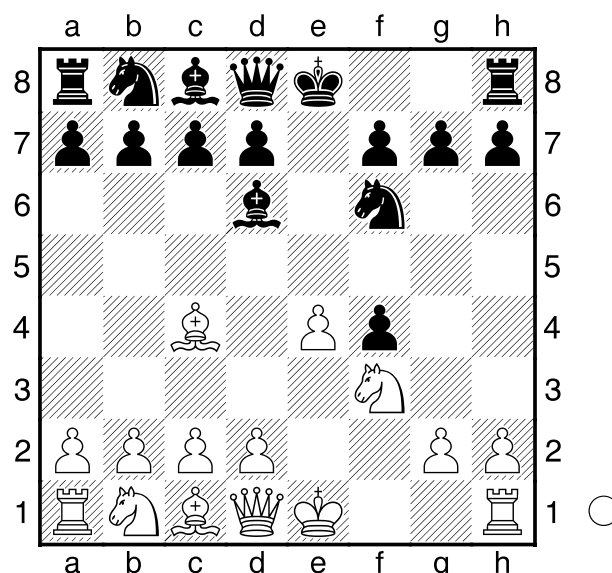
Weiß am Zuge.  
**23.Sf6+** Dieses Abzugsschach gewinnt eine Qualität, im weiteren Verlauf auch die Partie.  
**1-0**



**C34**

**Jesse, Gideon**  
 **Käufer, Johann**      **944**  
 OWL U10 Quali (1)      03.02.2018  
*[Husemann, D]*

**1.e4 e5 2.f4 exf4 3.Sf3 Ld6 4.Lc4 Sf6**

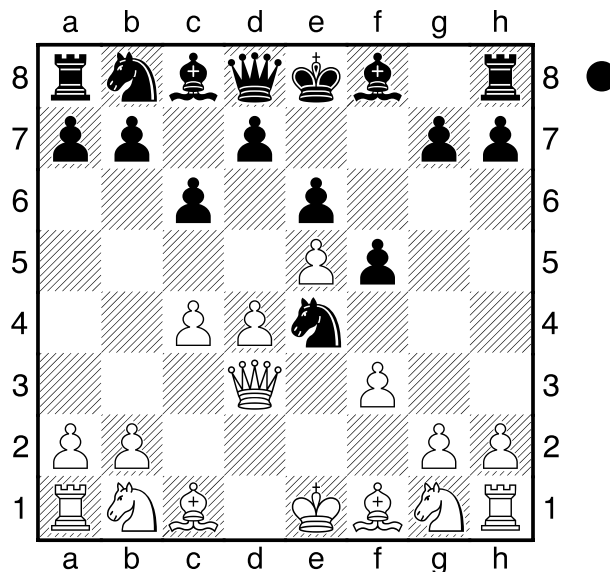


Weiß am Zuge.  
**5.Sc3**  
 [ 5.e5! Bauerngabel De7 Fesselung  
 6.De2 Entfesselung ]  
**5...Lb4 6.0-0 Lxc3 7.dxc3 Sxe4**

8.Lxf4 Df6 9.Le5 Db6+ 10.Ld4  
 Dxb2 11.Te1 f5 12.Sg5 b5 13.Lb3  
 Lb7 14.Sxe4 Lxe4 15.Ld5 c6  
 16.Lxe4 fxe4 17.Txe4+ Kd8 18.Lxg7  
 Tg8 19.Lf6+ Kc8 20.Le5 Te8 21.Tb4  
 Da3 22.Dd6 a5 23.Dc7#  
 1-0

□ Jesse,Gideon  
 ■ Käuper,Johann  
 OWL U10 Quali (1)  
 [Husemann,D]

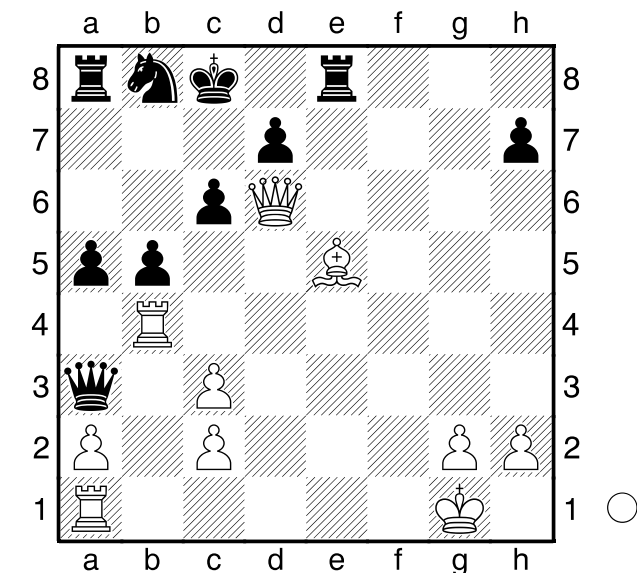
944  
 03.02.2018



[ 6...Dh4+! 7.Ke2 ( 7.g3 Sxg3  
 Fesselung 8.hxg3 Dxb1-+ ; 7.Kd1?  
 Sf2+ Gabel ) 7...Sg3+  
 Gabel & Fesselung ( 7...Lb4  
 geht auch, es droht Matt auf e1. )  
 8.hxg3 Dxb1-+ ]

7.Sc3 Sxc3 8.bxc3 La5 9.Ld2 0-0  
 10.Le3 d5 11.Sh3 dxc4 12.Dxc4  
 Sd7 13.Le2 De7 14.0-0 b5 15.Db3  
 La6 16.Sf4 Lb7 17.Sxe6 Tf7 18.Lg5  
 De8 19.Lh4 h6 20.f4 Sf8 21.Sxf8  
 Dxf8 22.Lh5 La6 23.Lxf7+ Kh8  
 24.e6 b4 25.Tae1 bxc3 26.e7 Dc8  
 27.e8D+ Kh7 28.Lg6#  
 1-0

□ Bessou,Hussain 1350  
 ■ Weeke,Tom 993  
 OWL U10 Quali (2)  
 [Husemann,D] 03.02.2018

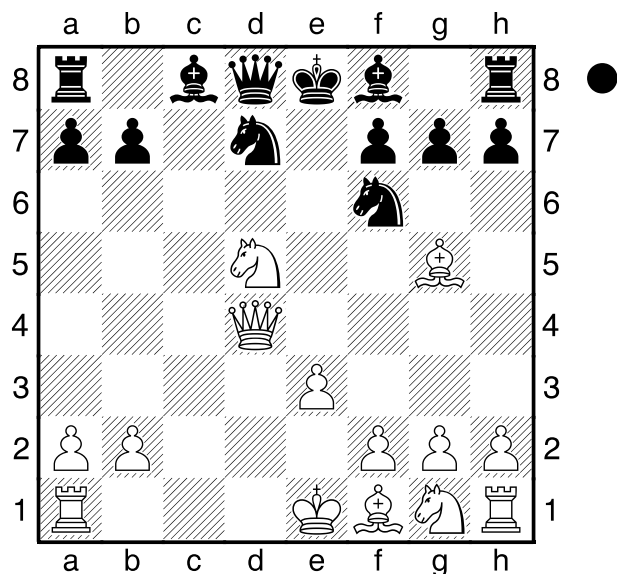


Weiß am Zuge.  
 22.Dc7#  
 1-0

□ Winkler,Yonathan 1117  
 ■ Wiedey,Noah 792  
 OWL U10 Quali (2)  
 [Husemann,D] 03.02.2018

1.e4 e6 2.c4 c6 3.d4 Sf6 4.e5 Se4  
 5.Dd3 f5 6.f3  
 Schwarz am Zuge.  
 Lb4+

1.d4 Sf6 2.c4 e6 3.Sc3 d5 4.Lg5  
 Sbd7 5.e3 c5 6.cxd5 exd5 7.Sxd5  
 cxd4 8.Dxd4  
 Schwarz am Zuge. Lc5  
 [ 8...Da5+! Doppelangriff & Spieß  
 9.Dd2 ( 9.Sc3 Dxc5-+ ) 9...Dxd5-+ ]  
 9.Df4 Sxd5 10.Lxd8 Sxf4 11.exf4



**Kxd8 12.0-0-0 Lxf2 13.Lb5 Le3+  
 14.Kb1 Lxf4 15.Se2 a6 16.Lxd7  
 Lxd7 17.Sxf4 Kc7 18.Tc1+ Kb6  
 19.Sd5+ Ka7 20.Tc7 Le6 21.Sf4  
 Lf5+ 22.Ka1 The8 23.Txf7 Le4  
 24.Txg7 Tad8 25.Te1 Tf8 26.Se6  
 Lf5 27.Sxf8 Txf8 28.Tee7 Le4 29.b3  
 Lc6 30.Txh7 Lxg2 31.h4 Tf1+  
 32.Kb2 Tf2+ 33.Ka3 Tf5 34.h5 Ta5+  
 35.Kb4 Tb5+ 36.Kc3 Tc5+ 37.Kd4  
 Td5+ 38.Ke3 Ta5 39.h6 Th5  
 40.Thg7 Lc6 41.h7 Kb6 42.Kf4 a5  
 43.Te5 Th4+ 44.Kg5 Th2 45.Tf5  
 Le4 46.Tf6+ Ka7 47.Th6 Tg2+  
 48.Kf6 Tf2+ 49.Ke5 Lxh7 50.Thxh7  
 Txa2 51.Txb7+ Ka6 52.Tbg7 Tb2  
 53.Th6+ Kb5 54.Tb7+ Kc5 55.Ta6  
 Te2+ 56.Kf4 Ta2 57.b4+ Kd4  
 58.bxa5 Tf2+ 59.Kg3 Tf8 60.Tg6  
 Ke3 61.Te7+ Kd4 62.a6 Ta8 63.a7  
 Kd5 64.Tb6 Tg8+ 65.Kf2 Tf8+  
 66.Ke1 Kd4 67.Tb8 Tf5 68.a8D Th5  
 1-0**