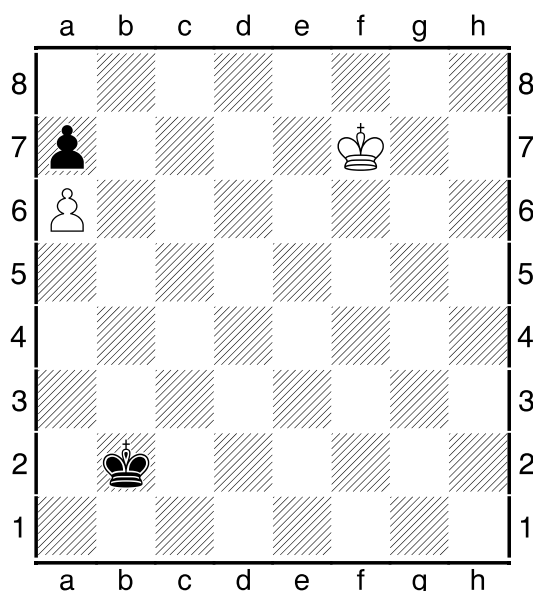
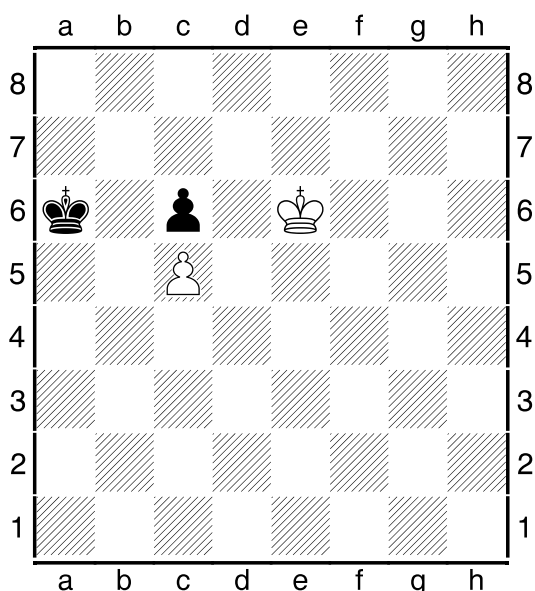


Bauernendspiele: Umgehung & Bodycheck



Weiß am Zuge.

1.Kd7! In Stellungen dieses Typs gewinnt die Seite, die den gegnerischen Bauern weiter hinten angreifen kann. [1.Kd6? Kb5 und Schwarz gewinnt; 2.Ke6 Kxc5; 1.Ke5 Ka5 2.Kd4 Kb4 3.Kd3 Kxc5 4.Kc3 reicht zum Remis] **1...Kb5** [1...Kb7 2.Kd6 Kb8 3.Kxc6 Kc8 4.Kd6 Kd8 5.c6 Kc8 6.c7+-] **2.Kd6** und Weiß gewinnt den Bauern und die Partie.

Beim Bodycheck wird der gegnerische König durch den eigenen König auf Abstand gehalten.

Weiß am Zuge.

1.Ke6 Kc3 2.Kd6? Weiß verschenkt einen halben Punkt. [2.Kd5 lässt den schwarzen König nicht näher kommen (Bodycheck!). 2...Kb4 (2...Kd3 3.Kc6 Kc4 4.Kb7 Kc5 5.Kxa7 Kc6 6.Kb8+-) 3.Kc6 Ka5 4.Kb7 Kb5 5.Kxa7 Kc6 6.Kb8+-] **2...Kd4 3.Kc6 Ke5! 4.Kb7 Kd6 5.Kxa7 Kc7** Partie Schlage-Ahues, 1921 1/2-1/2