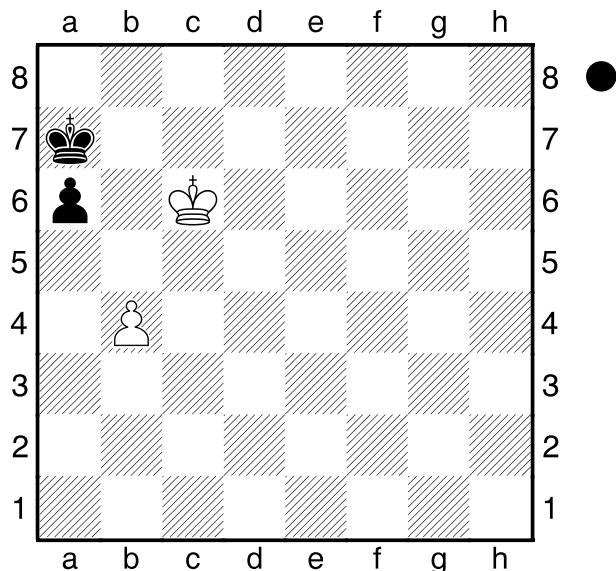


□ B-Endspiel
 ■ Aufgabe 7
 [Husemann,D]

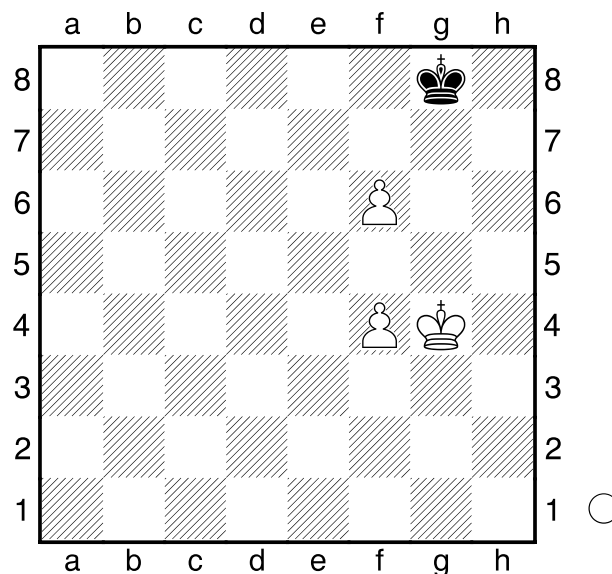


Schwarz bringt hier mit **1...a5!** ein Bauernopfer, mit dem er den weißen Bauern zu einem Randbauern macht, so dass der weiße König nicht mehr auf die Schlüsselfelder gelangen kann.
 Weiß kann das Opfer nicht ablehnen, da sich der König nach dem Vorbeiziehen der Bauern nicht mehr im Quadrat befindet.

□ B-Endspiel
 ■ Aufgabe 8
 [Husemann,D]

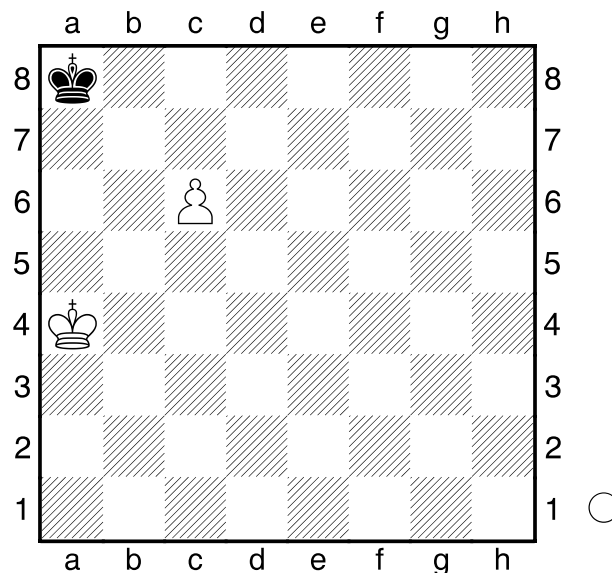
(Diagramm)

Weiß am Zuge opfert einen Bauern, um auf die Schlüsselfelder des anderen zu gelangen:
1.f7+!
 [1.Kf5 Kf7 2.Ke5 Kf8 3.Ke6 Ke8



4.f7+ Kf8 5.f5 gewinnt ebenfalls]
1...Kxf7 2.Kf5

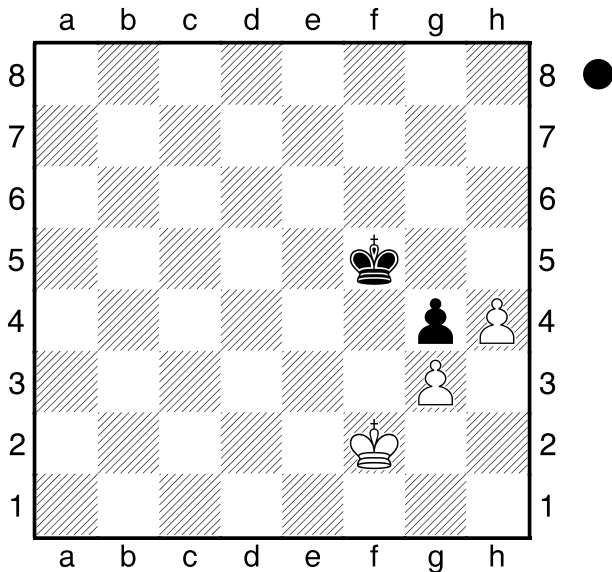
□ B-Endspiel
 ■ Aufgabe 9
 [Husemann,D]



Erneut geht es um die Opposition:
1.Kb5! nur auf diesem Feld kann Schwarz nicht die Opposition halten.
Ka7
 [1...Kb8 2.Kb6 Kc8 3.c7+-]
2.Ka5 Ka8 3.Ka6!

[3.Kb6? Kb8 Opposition]
3...Kb8 4.Kb6 Kc8 5.c7+-

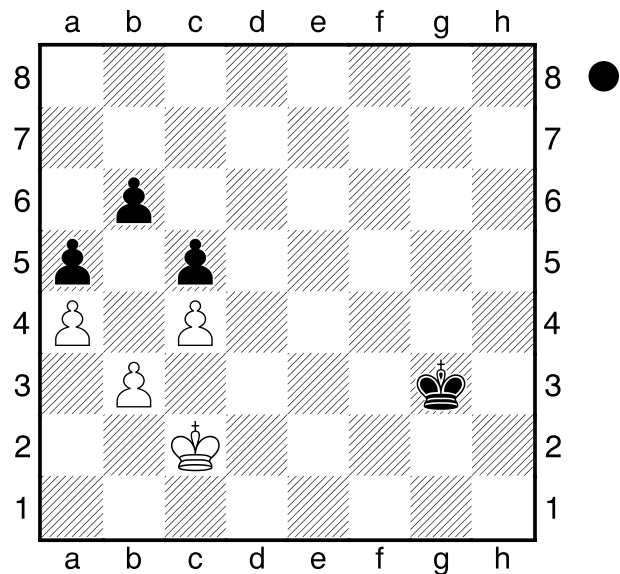
□ **B-Endspiel**
 ■ **Aufgabe 10**
 [Husemann,D]



Mit Hilfe der Opposition kann Schwarz diese Stellung halten: **1...Kf6! 2.Ke3**
 [2.h5 Kg5 3.Ke3 Kxh5 4.Kf4 Kh6!
 5.Kxg4 Kg6!=]
2...Ke5 3.Kd3 Kd5 4.Kc3 Ke5
 Diagonalopposition
 [4...Kc5? geht nicht, weil sich der König damit aus dem Quadrat entfernen würde.]
5.Kb4 Kd4 6.Kb5 Kd5 7.Kb6 Kd6
8.Ka7 Ke7! remis in Spielmann-Makarichev

□ **B-Endspiel**
 ■ **Aufgabe 11**
 [Husemann,D]

Schwarz am Zuge kann hier nur mit der Fernopposition gewinnen: **1...Kg2!**

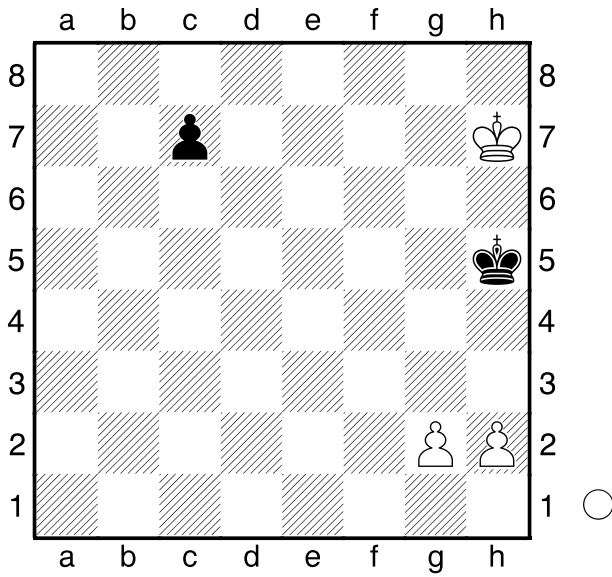


2.Kc3 Kf1!
 [2...Kf3? 3.Kd3=]
 [2...Kf2? 3.Kd2=]
3.Kd2 Kf2 Opposition 4.Kd1
 [4.Kd3 Ke1 5.Ke4 Kd2 6.Kd5 Kc3
 7.Kc6 Kxb3 8.Kxb6 Kb4!-+]
4...Ke3 5.Kc2 Ke2 Opposition 6.Kc1
Kd3 7.Kb2 Kd2 Opposition 8.Kb1
Kc3 9.Ka2 Kc2 Opposition 10.Ka3
Kb1 und Schwarz gewinnt, Partie:
 Kranki-Lange 1940.

□ **B-Endspiel**
 ■ **Aufgabe 12**
 [Husemann,D]

(Diagramm)

Weiß am Zuge kann mit dem richtigen Einsatz seiner Freibauern noch ein remis erreichen, auch wenn das fast unmöglich erscheint. **1.g4+!**
 [1.h4? c5 2.g4+ Kxh4 3.Kg6 Kxg4
 4.Kf6 c4-+]
1...Kg5!
 [1...Kxg4 2.Kg6 c5 3.h4! c4
 (3...Kxh4 4.Kf5=) 4.h5 c3 5.h6 c2



6.h7 c1D 7.h8D=]

2.Kg7!

[2.h4+? Kxh4 3.Kg6 Kxg4-+]

2...c5 3.h4+! Kxg4

[3...Kxh4 4.Kf6=]

4.Kg6! Kxh4

[4...c4 5.h5=]

5.Kf5 Studie von Georgiev