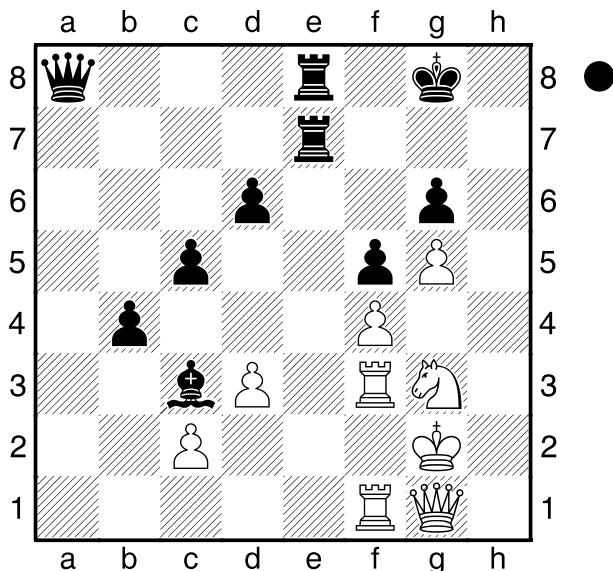


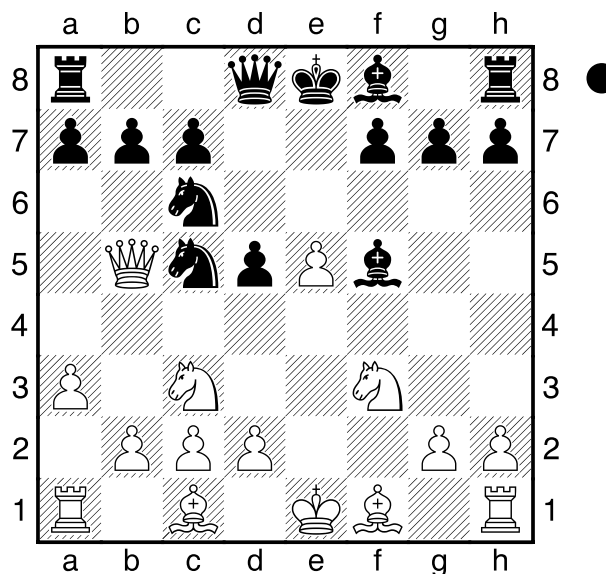
□ **Figurenfang**
 ■ **1**
 [Husemann,D]



Beim Motiv des Figurenfangs wird ausgenutzt, dass einer gegnerischen Figur die Felder ausgehen.
 In dieser Stellung steht die weiße Dame sehr beengt und damit verdächtig.
 Nach **28...Ld4** kann Weiß sofort Material geben, indem er einen Turm auf f2 dazwischenzieht in eine Fesselung oder aber die Dame auf die h-Linie ziehen, wo sie nach **29.Dh2 Th7** allerdings schon wieder ohne Felder dasteht.
 Weiß gab in der Partie Ewert,H-Spislá, D, Gütersloher Sparkassen Cup, B-Gruppe, 5. Runde am 25.08.2013 auf. **0-1**

□ **Figurenfang**
 ■ **2**
 [Husemann, D]

Erneut ist hier die Dame diejenige, die

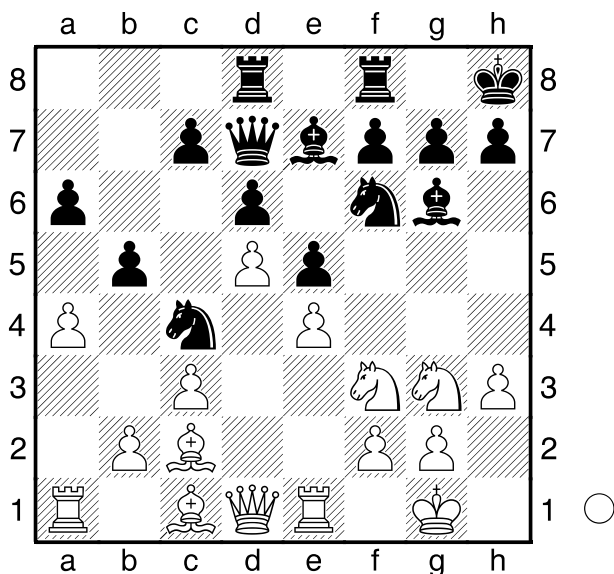


gefangen wird. Um den Rückzug nach e2 abzuschneiden, beginnt Schwarz mit einem Blockadeopfer: **1...Ld3!**
2.Lxd3 und nun, nachdem der Rückweg abgeschnitten ist, folgt der kleine Bauernzug **a6** und die weiße Dame ist gefangen.
 Partie: Kan-Botwinnik, Moskau 1935. **0-1**

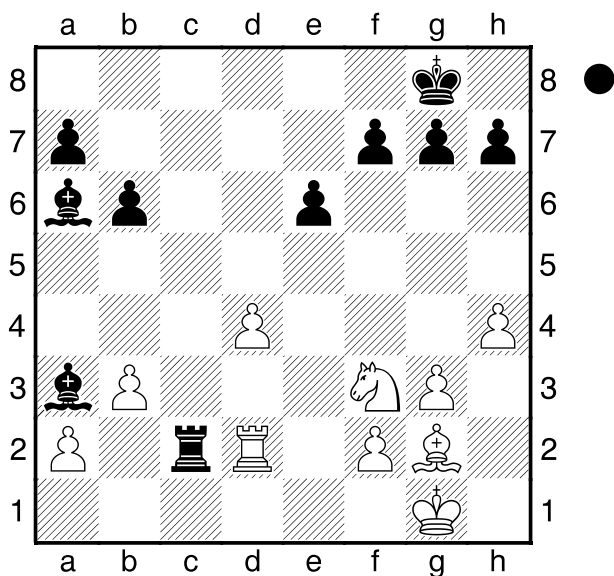
□ **Figurenfang**
 ■ **3**
 [Husemann,D]

(Diagramm)

Besonders anfällig, gefangen zu werden, sind Springer. Hier zog Weiß am Zuge **17.a5!** und nahm damit dem Sc4 sein letztes zugängliches Feld, so dass im nächsten Zug b3 dann einfach den Springer gewinnt.
 Partie: Grzonka,R-Fortenbacher,F, Verbandsliga Gütersloh III-zweihochsechs, 5. Brett, 29.01.2017 **1-0**

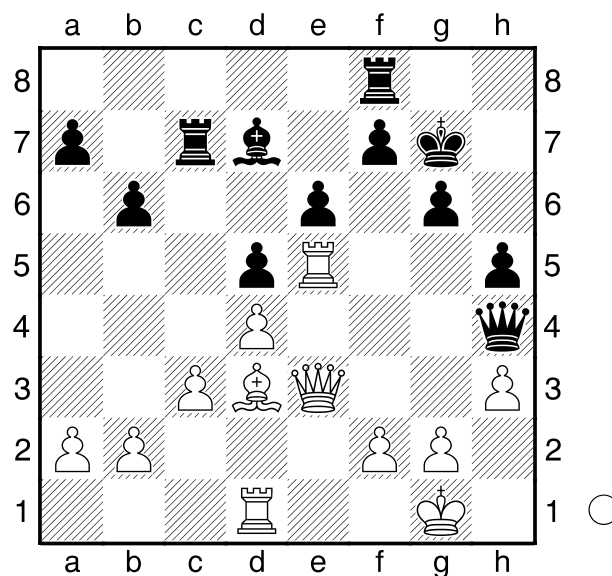


□ Figurenfang
 ■ 4
 [Husemann,D]



Statt hier die Türme zu tauschen erkannte Schwarz am Zuge richtig, dass der weiße Turm gar nicht so gut steht: **1...Tc1+ 2.Kh2 Lb4 3.Tb2 Lc3** und der Turm ist gefangen.
 Partie: Martini-J. Jussupow, Deutschland 2011
0-1

□ Figurenfang
 ■ 5
 Microsoft
 [Husemann,D]

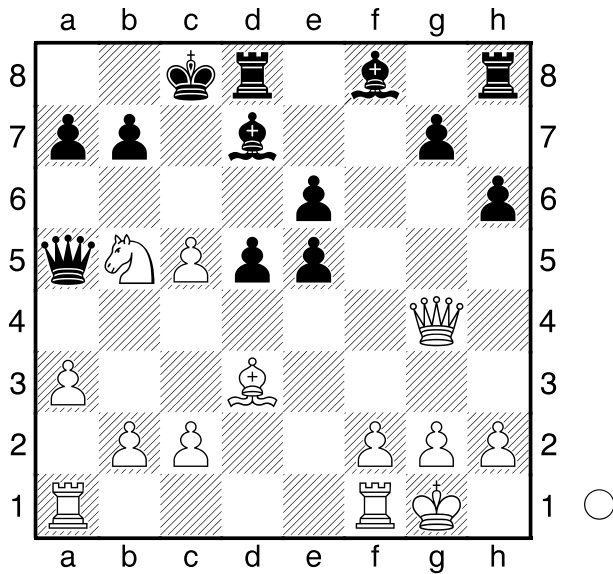


Weiß am Zuge sperrte hier zunächst die schwarze Dame ein mit **27.Tg5!** Nach **f5** folgte **28.g3 Dxd3** und nun gewann **29.Lf1** die Dame.
 Partie: Grzonka,R-Jagotka,M, Bezirksliga Steinhagen-zweihochsechs, 3. Brett (04.12.2011)
1-0

□ Figurenfang
 ■ 6
 [Husemann,D]

(Diagramm)

Auch hier geht es um die schwarze Dame. **15.b4 Da4**
 [15...Da6 läuft in das Schach mit Abzugsangriff: 16.Sd6+]
16.c6! versperrt der Dame den Rückzug. **a6**



[16...Lxc6? 17.Sc3 gewinnt die Dame.]

17.cxd7+ Kxd7 18.Sc3 und mit dem materiellen Vorteil gewann Weiß schließlich diese Partie.

Rücker, B-Windmann, S, Verbandsliga Bielefelder SK II-zweihochsechs, 1. Brett (24.04.2016)

1-0