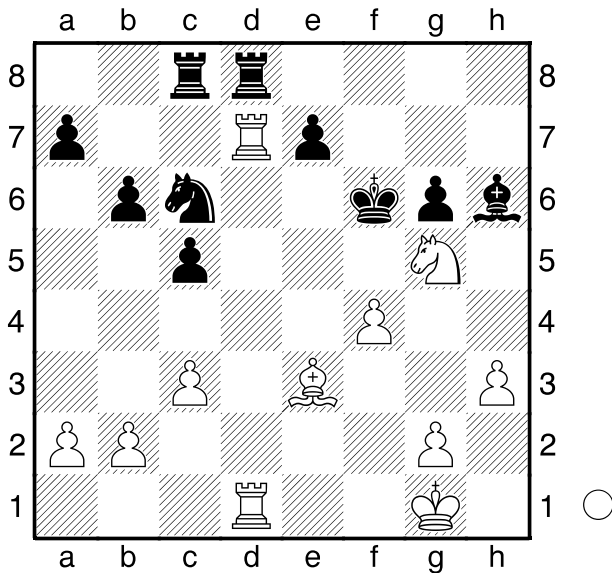


Mulet,P  
 Chalafova,N  
 Warschau  
 [Husemann,D]

2017



Wie geht es nun für Weiß am Zuge weiter?

**1.T1d6+! Kg7**

[ 1...exd6 2.Tf7# ]

[ 1...Kf5 2.g4# ]

[ 1...e6 2.Txe6+ ]

**2.Txc6** und egal, mit welchem Turm Schwarz schlägt, Weiß kann jeweils den anderen schlagen und verbleibt mit einer Mehrfigur.

**1-0**