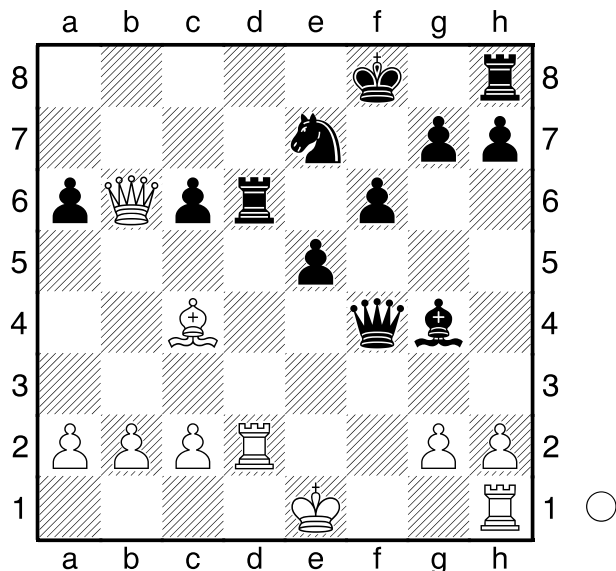


☐ Röntgen  
 ■ 1  
 [Husemann,D]



Beim Röntgenmotiv wirkt eine Figur durch eine andere (meistens gegnerische) hindurch ähnlich wie die Röntgenstrahlen bei einem Röntgenbild.

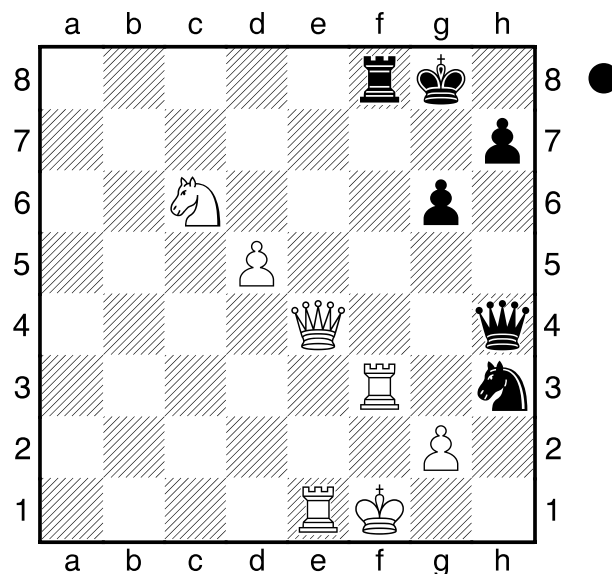
Weiß am Zuge spielt hier das Damenopfer **1.Dd8+!** da der eigene Td2 durch den gegnerischen Turm d6 hindurch ebenfalls das Feld d8 kontrolliert. Nach **Txd8** folgt **2.Txd8#**  
 Partie: Escobar,A-Fernandez,C, Montcada 2013

**1-0**

☐ Röntgen  
 ■ 2  
 [Husemann, D]

(Diagramm)

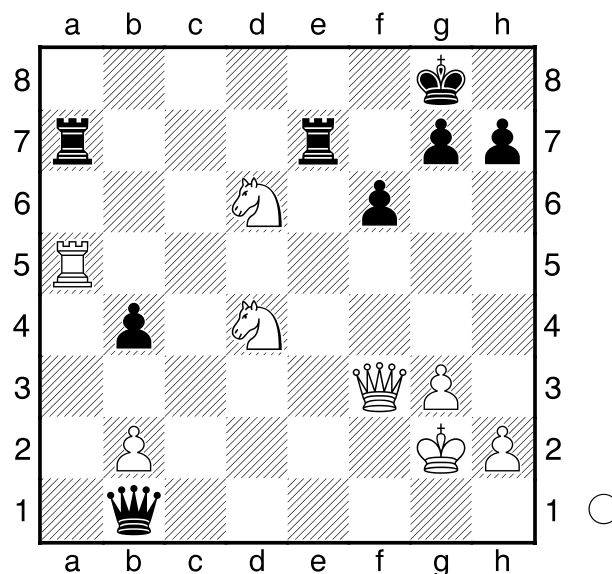
Ebenso nutzt hier Schwarz am Zuge die Röntgenwirkung seines Turmes auf



f8 durch den gegnerischen auf f2 aus:  
**1...Df2+!** **2.Txf2 Txf2#** Partie: Toth,B-Nemet,I, Schweiz 1984

**0-1**

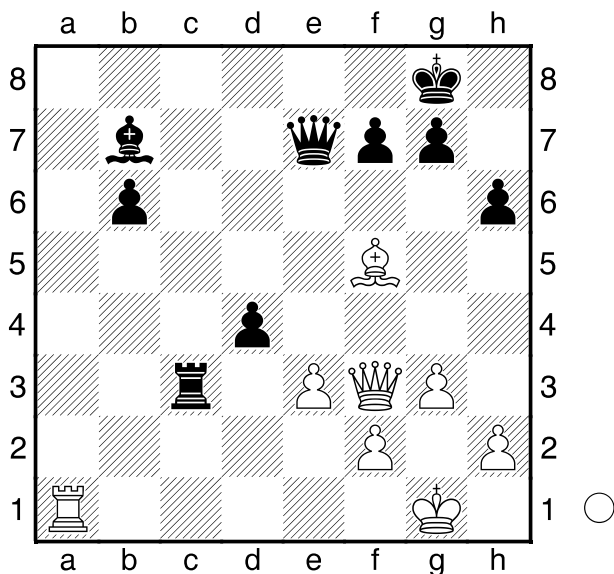
☐ Röntgen  
 ■ 3  
 [Husemann,D]



Hier wirkt der weiße Turm durch seinen schwarzen Kollegen hindurch auf die Grundreihe: Weiß beginnt auch hier mit einem Damenopfer:

**1.Da8+! Txa8 2.Txa8+ Te8 3.Txe8#**  
 Partie: Nakamura,H-Swidler,P, Tal  
 Memorial Moskau 2011  
**1-0**

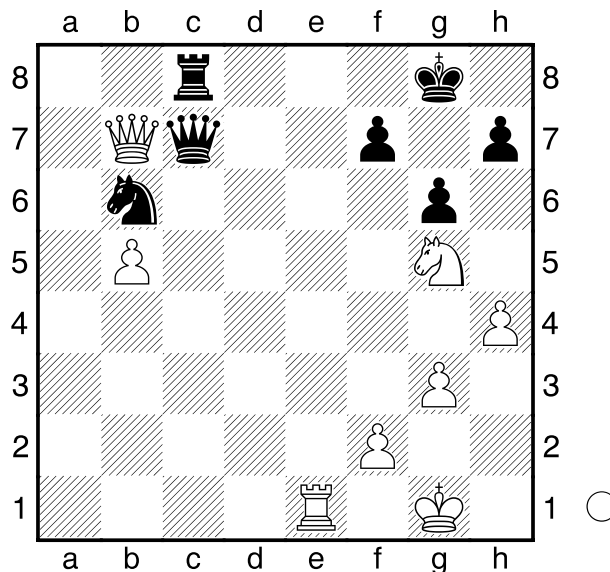
□ Röntgen  
 ■ 4  
 [Husemann, D]



Dieses Mal ist der Läufer b7 die Figur, die durchleuchtet wird: **1.Ta8+ Lxa8**  
 [ 1...Tc8 2.Txc8+ Lxc8 3.Lxc8 ]  
 [ 1...Lc8 2.Txc8+ Txc8 3.Lxc8 ]  
**2.Dxa8+ Df8** Nach diesem Auftakt folgt nun noch eine Ablenkung: **3.Lh7+ Kxh7 4.Dxf8** mit weißem Sieg.  
 Partie: Almus-Herrmann, DDR 1957  
**1-0**

□ Röntgen  
 ■ 5  
 [Husemann,D]

Hier ist das Röntgenmotiv etwas besser versteckt. Weiß startet mit einem Ablenkungsmotiv. **1.Te8+!**

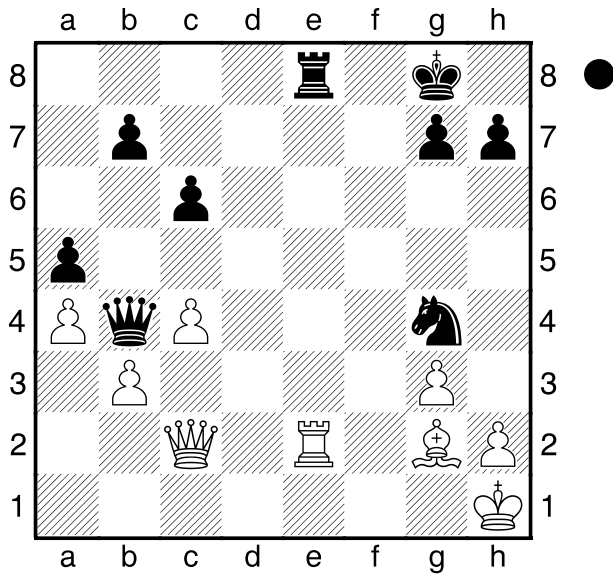


[ 1.Te7 Dxb7 2.Txb7 Sa4 3.Sxf7 gewinnt ebenfalls, doch ist die Partiefortsetzung klar besser. ]  
**1...Kg7**  
 [ 1...Txe8 2.Dxc7+- ]  
 Nun wird der Bauer f7 abgelenkt:  
**2.Se6+ fxe6**  
 [ 2...Kh6 3.Sxc7+- ]  
 und nun kann endlich geröntgt werden:  
**3.Te7+** Der Turm ist von der Dame auf b7 geschützt, die durch ihre schwarze Kollegin strahlt. **Dxe7**  
 [ 3...Kf8 4.Txc7+- ]  
**4.Dxe7+ Kh6 5.Dxe6** mit leichtem Sieg für Weiß.  
 Partie: Iwantschuk,W-van Wely,L  
 Monte Carlo 2007  
**1-0**

□ Röntgen  
 ■ 6  
 [Husemann,D]

(Diagramm)

Hier kommt das Röntgenmotiv gleich zu Beginn, doch Schwarz muss noch



etwas weiter rechnen: **1...De1+** **2.Txe1**  
**Txe1+** **3.Lf1** **Txf1+** **4.Kg2** **Se3+**  
Diesen Zug musste Weiß vor der  
Kombination schon sehen. **5.Kh3**  
**Sxc2** Partie: Li Yunshan-Sheng Yang,  
Zhongshan 2015  
**0-1**