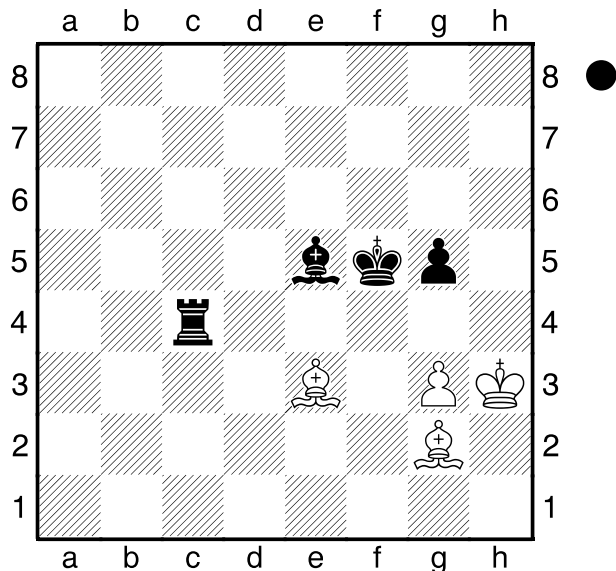


□ Blockade

■ 1

[Husemann,D]



Die Blockade ist das Gegenstück zur Räumung.

Bei der Blockade zwingt man einen gegnerischen Stein (meistens durch ein Opfer), ein ungünstiges Feld zu betreten.

Schwarz am Zuge zieht hier **1...Th4+!** was die Antwort **2.gxh4** erzwingt. Das Turmopfer verfolgte zwei Ziele: 1. kann der weiße König nun nicht mehr das feld h4 betreten und 2. wurde die Diagonale für den schwarzen Läufer geöffnet, so dass nun **g4#** folgen kann.

Partie: Johansson-L'Ami 2013

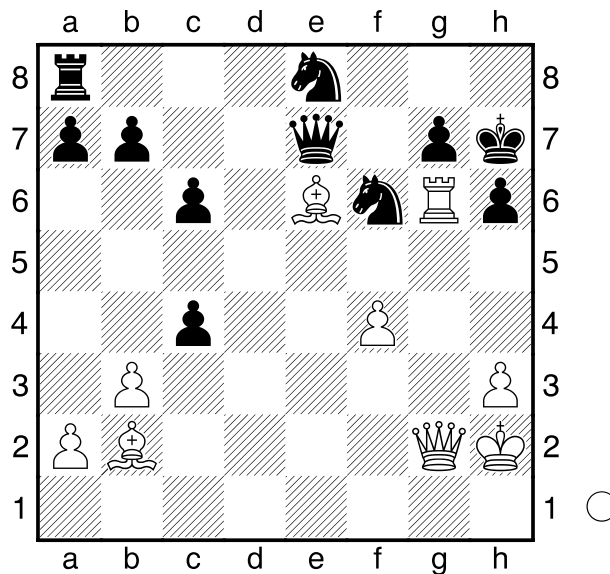
0-1

□ Blockade

■ 2

[Husemann, D]

Weiß am Zuge muss hier zunächst den Bauern g7 ablenken: **1.Txh6+!** **gxh6** und nun folgt ein Damenopfer, dass



Schwarz zwingt, das Feld g8 zu blokieren und gleichzeitig die lange Diagonale zu öffnen:

[1...Kxh6 2.Dg5+ Kh7 3.Dh4+ Sh5 4.Dxh5#]

2.Dg8+! **Sxg8** **3.Lf5#** und am Ende hatte der Läufer freie Fahrt.

Partie: Bauer-Göllner, Berlin 1956

1-0

□ Blockade

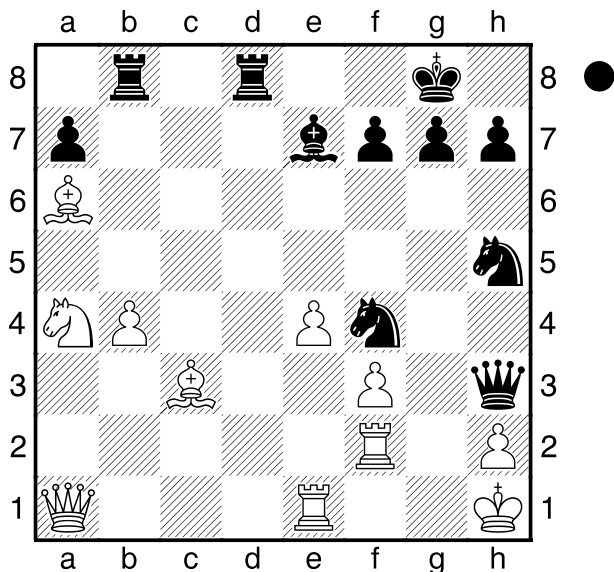
■ 3

[Husemann, D]

(Diagramm)

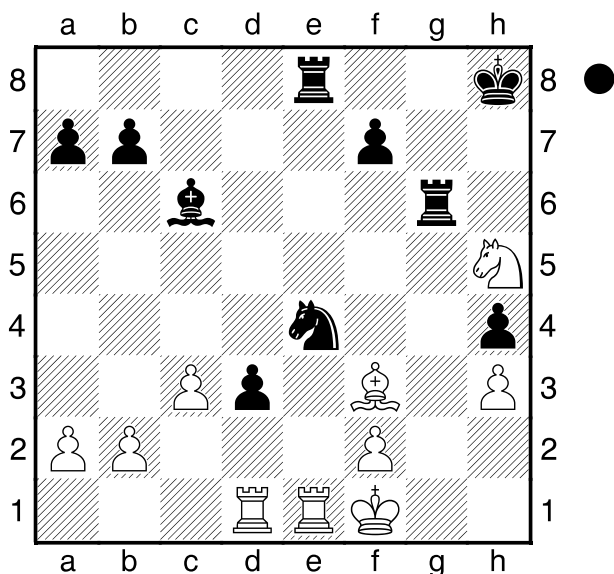
Schwarz am Zuge spielte hier 1. ... Lh4?! und gewann nach langem Kampf.

Dabei hätte er es viel einfache rhaben können, wenn er nach dem einleitenden **1...Sg3+!** **2.Kg1** das hübsche Damenopfer **Dg2+!** gesehen hätte, welches hier die Motive der Blockade (der weiße Turm versperrt dem König das Feld g2 und der Räumung (die Dame räumt das



Mattfeld h3 für den Springer) verbindet.
3.Txg2 Sh3# Partie: Daly-Rochev,
 Irland 1999
0-1

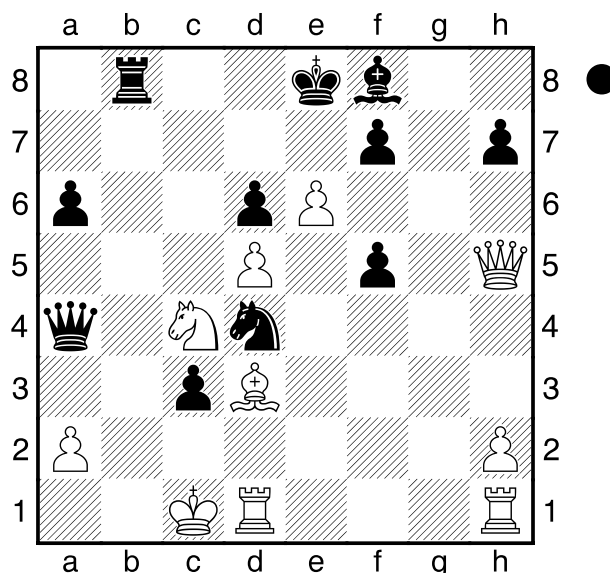
□ Blockade
 ■ 4
 [Husemann,D]



Schwarz am Zuge opfert hier zum
 Auftakt einen Springer:
1...Sd2+! Das lenkt den Td1 von der
 Verteidigung des anderen Turms ab

und blockiert das Feld d2, auch wird
 die e-Linie geöffnet. **2.Txd2 Txe1+**
 Dieser Tausch zwingt den König in sein
 Gefängnis, da er nun das Feld g1 nicht
 mehr deckt. **3.Kxe1 Tg1#**
 Partie: Farwig-Lundin, Stockholm 1964
0-1

□ Blockade
 ■ 5
 [Husemann,D]



Schwarz am Zuge lenkt zunächst die
 weiße Dame von der Verteidigung des
 Feldes e2 ab:
1...Lh6+! 2.Dxh6
 [2.Td2 cxd2+ 3.Sxd2 Lxd2+ 4.Kxd2
 Tb2+-+]
2...Dc2+! und mit diesem schönen
 Damenopfer lenkt Schwarz die andere
 verteidigende Figur von e2 ab,
 außerdem wird der Läufer auf c2 dem
 weißen König den Ausgang versperren.
3.Lxc2 Se2# Partie: Kindermann-
 Skrobek, Warschau 1983
0-1

