

[ 3.Dd2 Lxd2+ 4.Ke2 Txf2+ 5.Kd1 Sc3+ 6.bxc3 Lxc3 7.Tb1 Td2+ 8.Kc1 Txd3-+ ]

**3...Txf2+ 4.Ke3 Lc5+ 5.Kxe4 Lf5+ 6.Kxe5 Sd7#** Partie: Frese-Schröder, Marburg 1951  
**0-1**

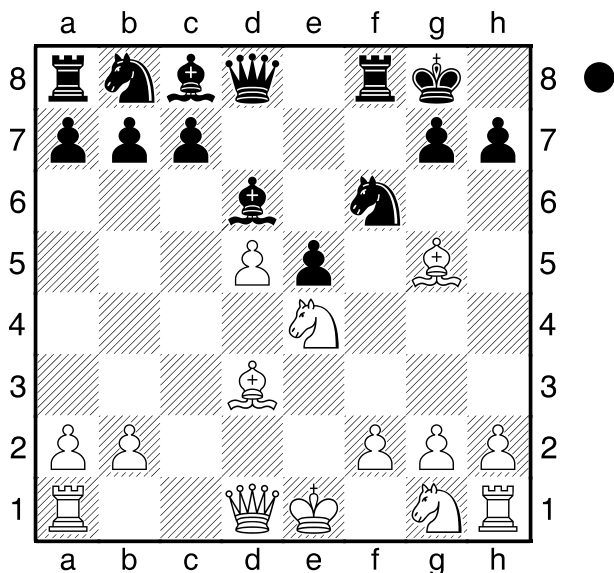
Partie: Hanakov-Koz, 1969

**0-1**

□ Entfesselung

■ 6

[Husemann, D]



Schwarz am Zuge packte hier das Damenopfer **1...Sxe4!** aus. **2.Lxd8** bei allen anderen Fortsetzungen hat Schwarz bei besserer Stellung eine Figur mehr.

**Lb4+ 3.Ke2**