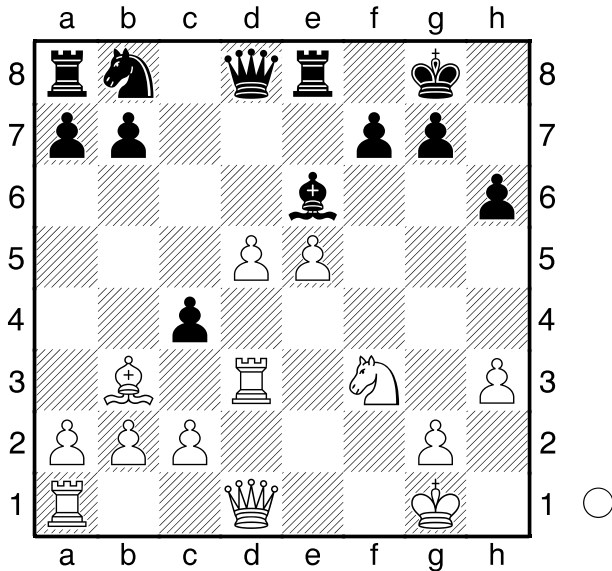


Jesse,Gideon
 Holz,Maximilian
 TWW BJEM U12 (2)
[Husemann,D]

1082
30.09.2017



Weiß am Zuge.

16.dxe6 cxd3

[16...Db6+ 17.Sd4 cxb3 18.exf7+
Zwischenschach Kxf7 19.Txb3+-]

17.exf7+ Gabel Kh8 18.fxe8D+

Bauernumwandlung mit

Zwischenschach! **Dxe8 19.Dxd3**

Weiß fand diese Abwicklung nicht und
verlor schließlich.

0-1

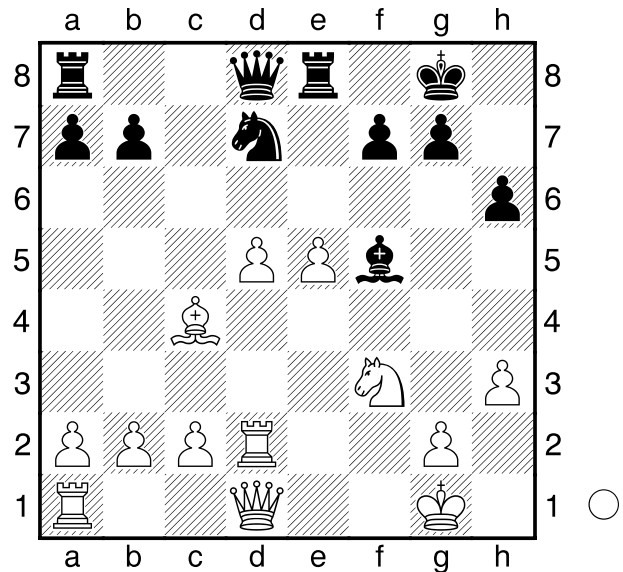
Jesse,Gideon
 Holz,Maximilian
 TWW BJEM U12 (2)
[Husemann,D]

1082
30.09.2017

(Diagramm)

Weiß am Zuge.

18.e6 fxe6 19.dxe6 Fesselung und
es geht weiter mit der nächsten

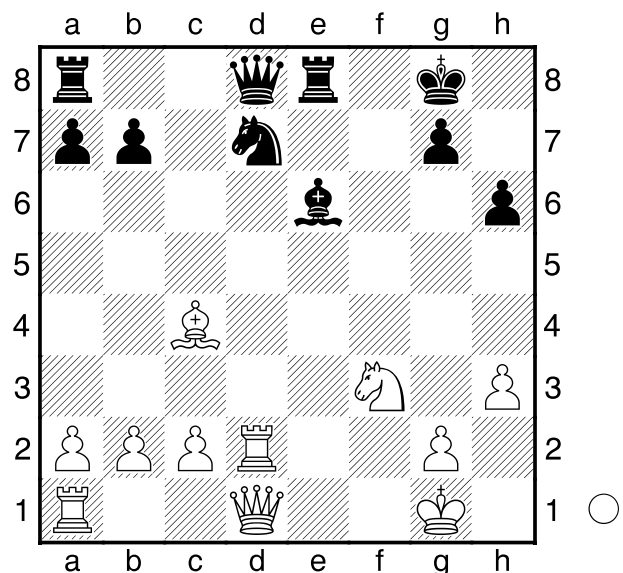


Aufgabe! Lxe6

0-1

Jesse,Gideon
 Holz,Maximilian
 TWW BJEM U12 (2)
[Husemann,D]

1082
30.09.2017



Weiß am Zuge.

20.Lxe6+ Beseitigung der

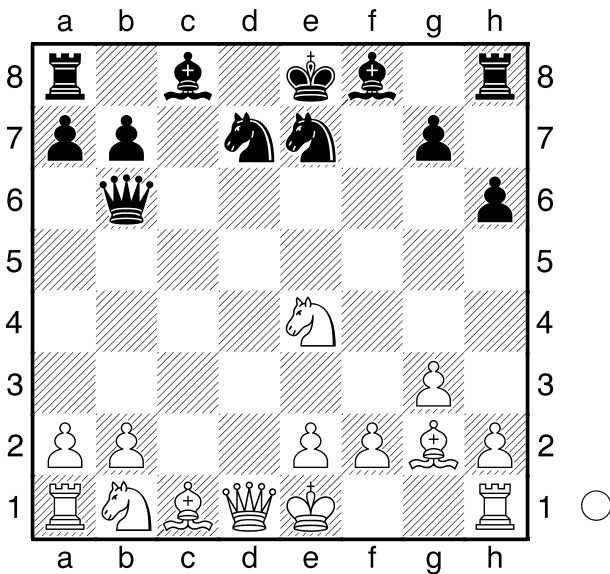
Verteidigung. **Txe6 21.Txd7**

Trotz des großen Vorteils konnte Weiß

diese Stellung nicht gewinnen.

0-1

Fuhlrott,Tim 1849
 Scott,Pete 750
 TWW BJEM U16 (2) 30.09.2017
[Husemann,D]



Weiß am Zuge.

11.Sd6+ Kd8 12.Sf7+ Gabel - Weiß hatte keine Probleme, di Partie zu gewinnen.

1-0

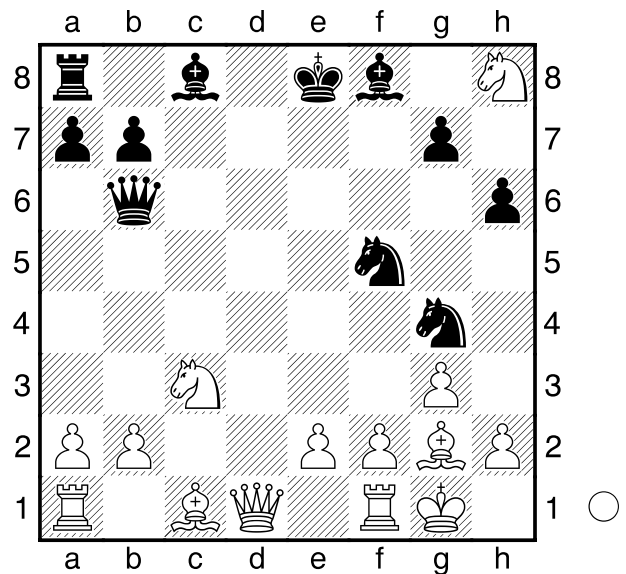
Fuhlrott,Tim 1849
 Scott,Pete 750
 TWW BJEM U16 (2) 30.09.2017
[Husemann,D]

(Diagramm)

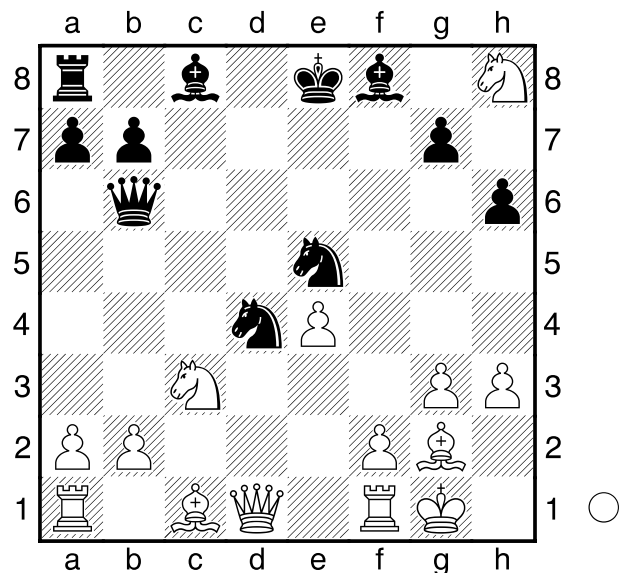
Weiß am Zuge.

18.Da4+ Doppelangriff Ld7 19.Dxg4 gewinnt weiteres Material.

1-0



Fuhlrott,Tim 1849
 Scott,Pete 750
 TWW BJEM U16 (2) 30.09.2017
[Husemann,D]



Weiß am Zuge.

20.Dh5+ Doppelangriff Kd7 21.Dxe5 1-0