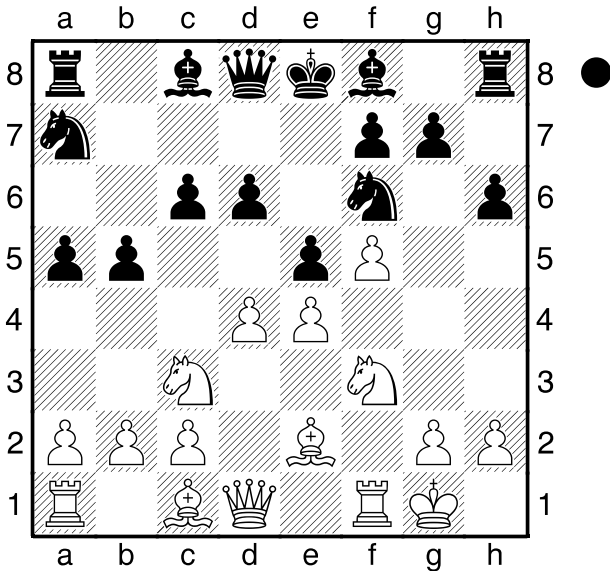


Jesse,Gideon
 Bandt,Maximilian 789
 TWW BJEM U12 (1) 29.09.2017
[Husemann,D]

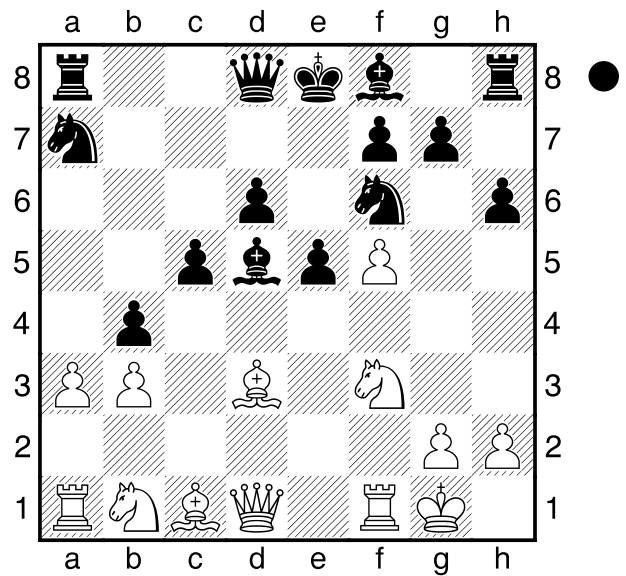


Schwarz am Zuge.
10...b4 11.Sb1 Sxe4 gewinnt einen Bauern.
 Schwarz verlor die Partie dennoch am Ende.
1-0

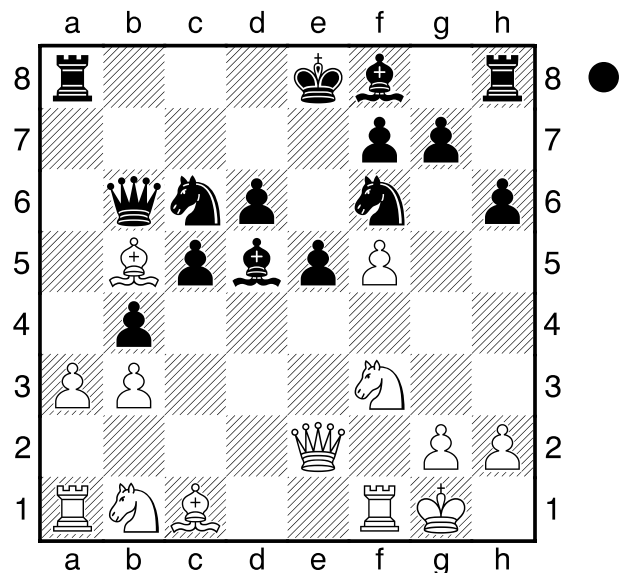
Jesse,Gideon
 Bandt,Maximilian 789
 TWW BJEM U12 (1) 29.09.2017
[Husemann,D]

(Diagramm)

Schwarz am Zuge.
16...e4 gabelt eine Figur auf.
 Schwarz setzte anders fort und verlor schließlich.
1-0

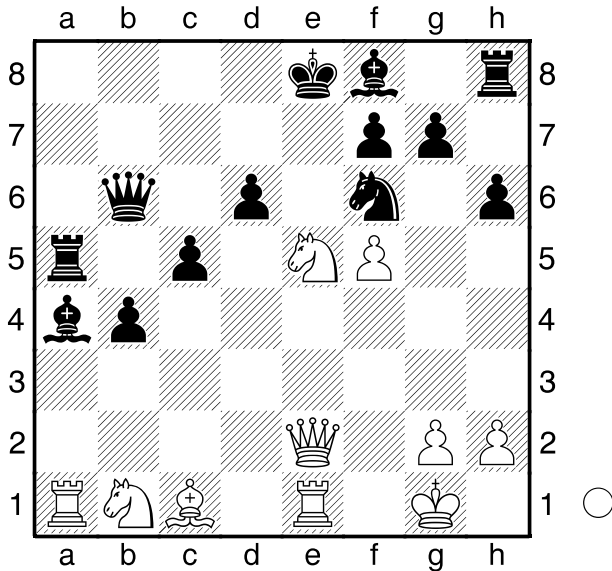


Jesse,Gideon
 Bandt,Maximilian 789
 TWW BJEM U12 (1) 29.09.2017
[Husemann,D]



Schwarz am Zuge.
19...c4+ gewinnt eine Figur, da die Wirkungslinie der Dame unterbrochen wird.
 Schwarz fan diesen Zug nicht und verlor am Ende.
1-0

Jesse,Gideon
 Bandt,Maximilian 789
 TWW BJEM U12 (1) 29.09.2017
[Husemann,D]

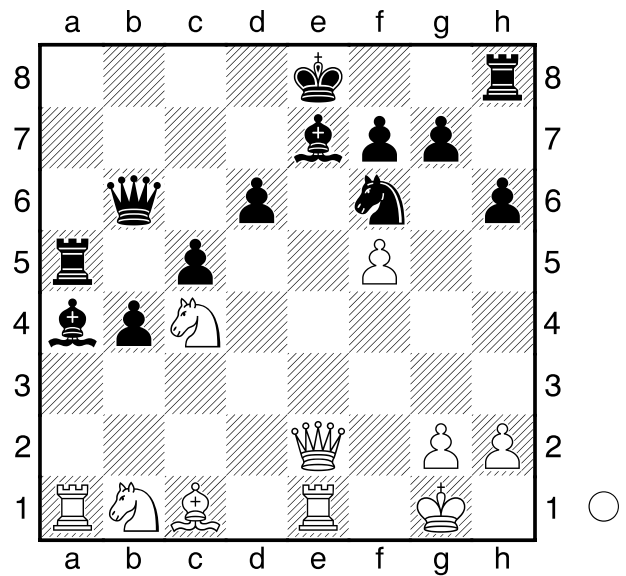


Weiß am Zuge.
23.Sc4+ Dieses Abzugsschach gewinnt die schwarze Dame (und bald darauf auch die Partie).
1-0

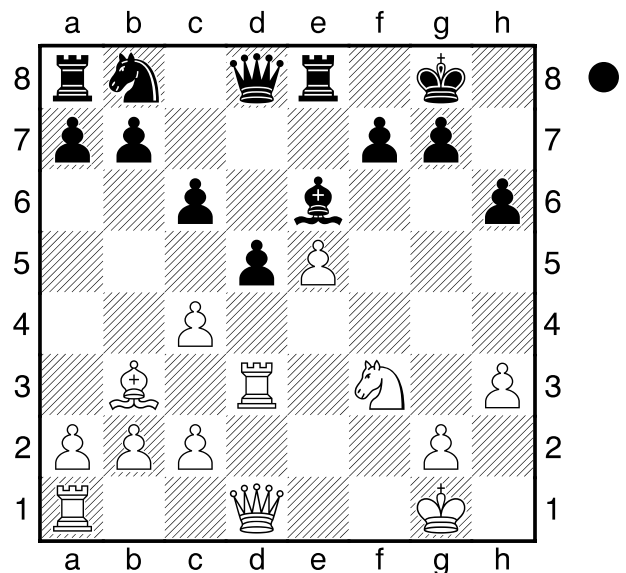
Jesse,Gideon
 Bandt,Maximilian 789
 TWW BJEM U12 (1) 29.09.2017
[Husemann,D]

(Diagramm)

Weiß am Zuge.
24.Dxe7#
1-0



Jesse,Gideon
 Holz,Maximilian 1082
 TWW BJEM U12 (2) 30.09.2017
[Husemann,D]



Schwarz am Zuge.
14...Db6+ So entfesselt sich die schwarze Dame. **15.c5**
 [15.Td4 dxc4 16.La4 Dxb2 ist noch schlimmer]
15...Dxc5+ und Schwarz steht schon klar besser: Mehrbauer &

Zentrumsvorteil.

0-1

