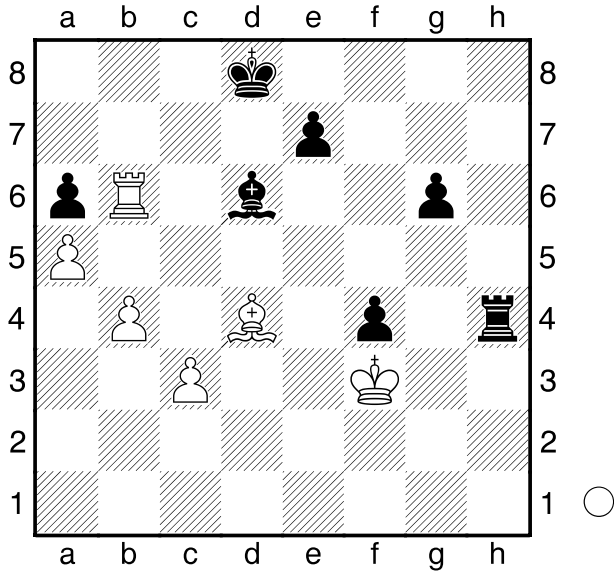


Kamsky,G
 Dominguez,L
 Thessaloniki
 [Husemann,D]

2013



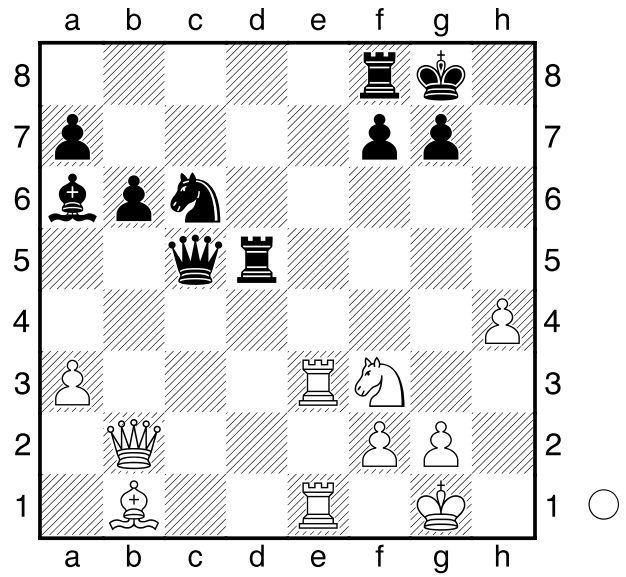
Wieso war der letzte schwarze Zug
 T_xh4 ein Fehler? 1.T_xd6+!
1-0

Korobow
 Antipow
 Moskau
 [Husemann,D]

2013

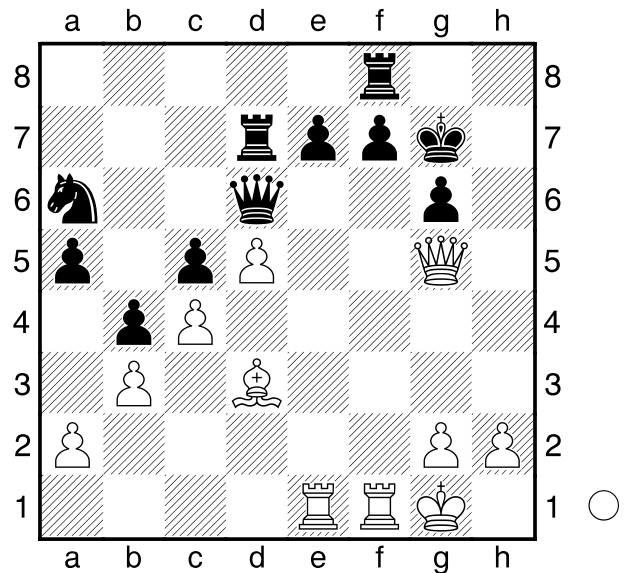
(Diagramm)

Wie sollte Weiß am Zuge nun
 fortfahren?
1.Tc3 Db5 Dd6 oder Lc4 machen hier
 keinen Unterschied. **2.Dc2** und die
 Doppeldrohung T_xc6 und Dh7# gewinnt
 einen Figur und Partie.
1-0



Broomfield,M
 Martin,K
 4NCL
 [Husemann,D]

2005

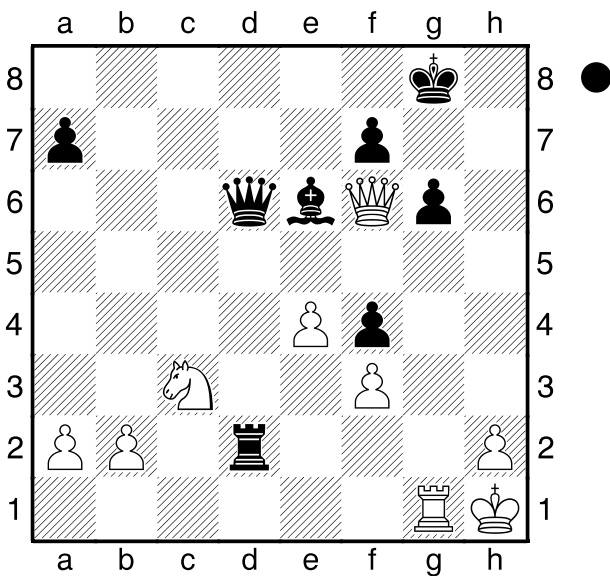


Wie sollte Weiß am Zuge nun
 fortfahren?
1.Te6! gewinnt die Dame.
fxe6
 [1...Dc7 2.T_xg6+ f_xg6 3.D_xg6+ K_h8
 4.D_h7#]

2.Dxg6+ Kh8 3.Dh7#
1-0

□ **Gelfand**
 ■ **Assajew**
 Klaipeda
 [Husemann, D]

1988



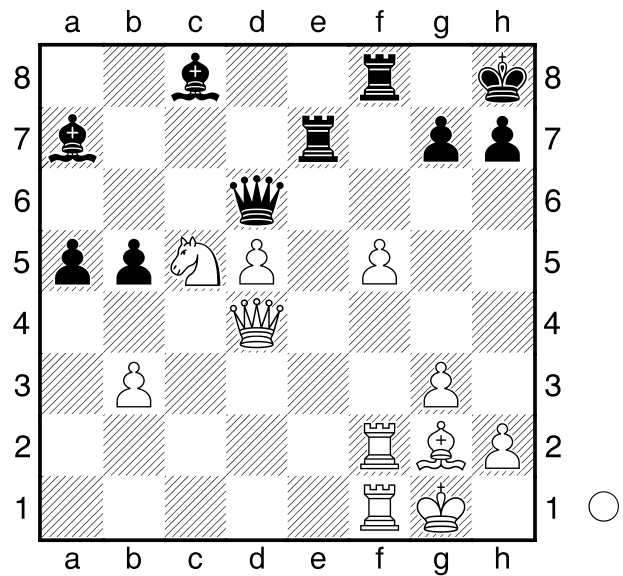
Was kann Schwarz am Zuge machen?
1...Lg4! **2.Dxd6** alles andere ist noch schlechter **Lxf3+** **3.Tg2** **Lxg2+** **4.Kg1** **Txd6** und Schwarz gewann.
0-1

□ **Grigorjan**
 ■ **Rosum**
 St. Petersburg
 [Husemann, D]

2012

(Diagramm)

Schwarz hatte gerade La7 gezogen.
 Was soll Weiß am Zuge nun angesichts dieser "Superfesselung" machen?



1.f6! gxf6
 [1...Lxc5 2.fxg7+ Txc7 3.Txf8+ Dxf8 4.Txf8+ Lxf8 5.d6+-]
2.Txf6 Txf6 3.Txf6 Te1+ 4.Kf2 De5
5.Tf8+
 [5.Dxe5 Lxc5+ 6.Kxe1+-]
5...Kg7 6.Dxe5+ Txe5 7.Txc8
1-0

D02

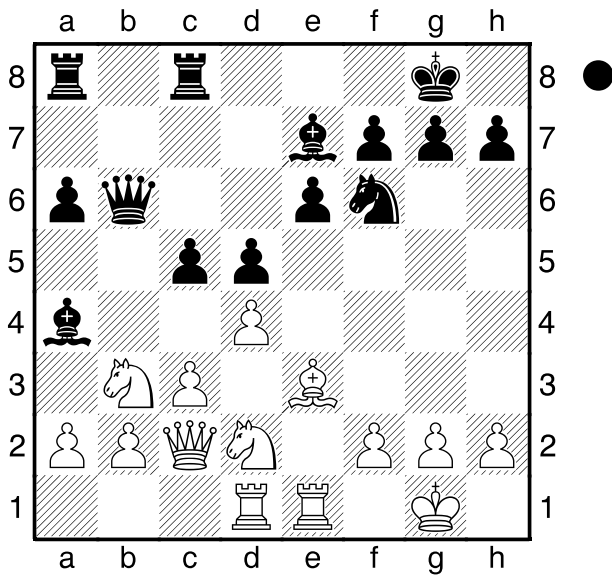
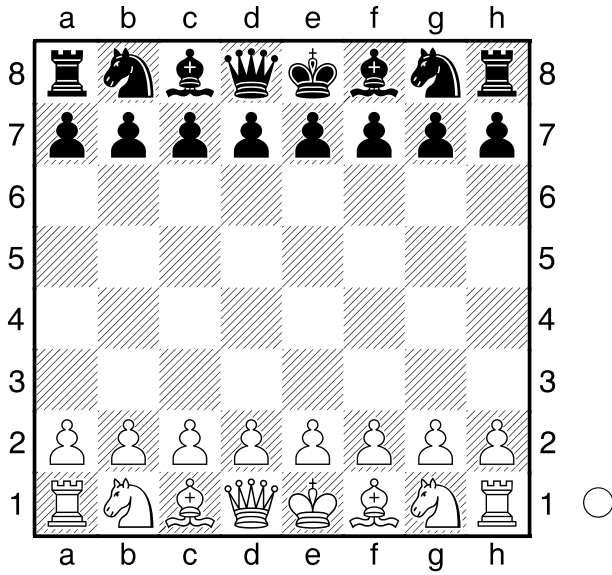
□ **Ruttert, Marc-Andre** **1045**
 ■ **Rücker, Bastian** **1429**
 Challengers (3) 02.10.2007
 [Husemann, D]

(Diagramm)

1.d4 d5 2.Sf3 Sf6 3.Lf4 e6 4.e3 c5
5.c3 Sc6 6.Lb5 Ld7 7.Sbd2 a6
8.Lxc6 bxc6 9.0-0 cxd4 10.exd4
Le7 11.Dc2 0-0 12.Tfe1 c5 13.Tad1
Db6 14.Le3 Tfc8 15.Sb3 La4
16.Sfd2

(Diagramm)

Schwarz am Zuge.
c4 17.Lf4 Ld6 18.Lxd6 Dxd6 19.h3



Tab8 20.Te5 Db6 21.Ta1 cxb3
22.Dd1 Txc3 23.axb3 Lxb3 24.Sxb3
Txb3 25.Te2 Txb2 26.Txb2 Dxb2
27.Txa6 Db1 28.Dxb1 Txb1+ 29.Kh2
g5 30.Kg3 Tb4 31.Kf3 Txd4 32.Ke2
Kg7 33.Ta3 e5 34.Tg3 Se4 35.Tg4
f5
0-1