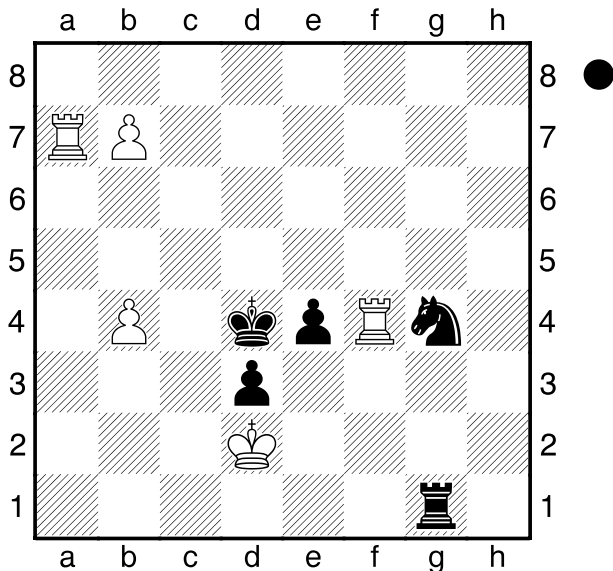


Caruana,F  
 Dominguez,L  
 Thessaloniki  
 [Husemann,D]

2013



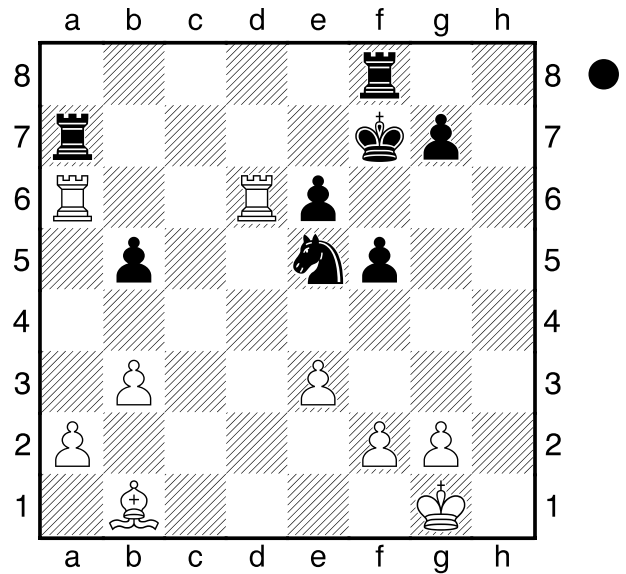
Diese Stellung stand nicht auf dem Brett, es handelt sich um eine Analyse.  
 Wie sollte Schwarz hier fortfahren?  
**1...Sf2!** und Weiß könnte das Matt nicht verhindern.

Sandipan  
 Schirow  
 Jurmala  
 [Husemann,D]

2013

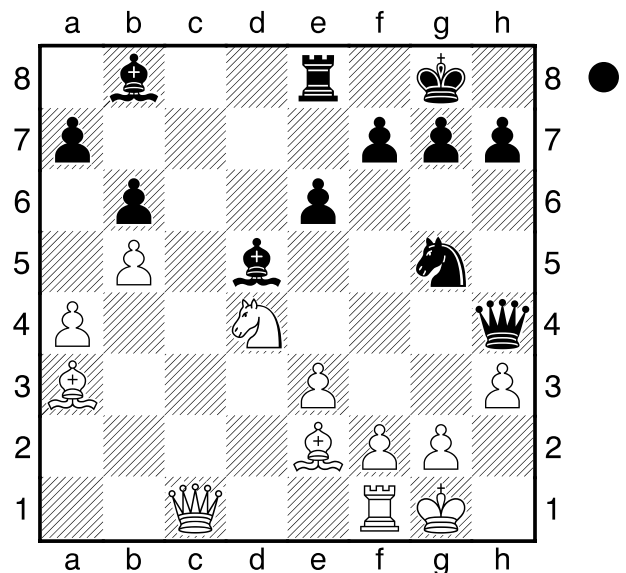
(Diagramm)

Weiß hatte gerade den Bauern auf a6 verspeist. Wie sollte Schwarz nun darauf reagieren?  
**1...Txa6 2.Txa6 Tc8!** und der Lb1 ist nicht zu retten.  
**0-1**



Hülle  
 Glasewald  
 Radebeul  
 [Husemann,D]

2013



Schwarz am Zuge setzt Matt in 3 Zügen.

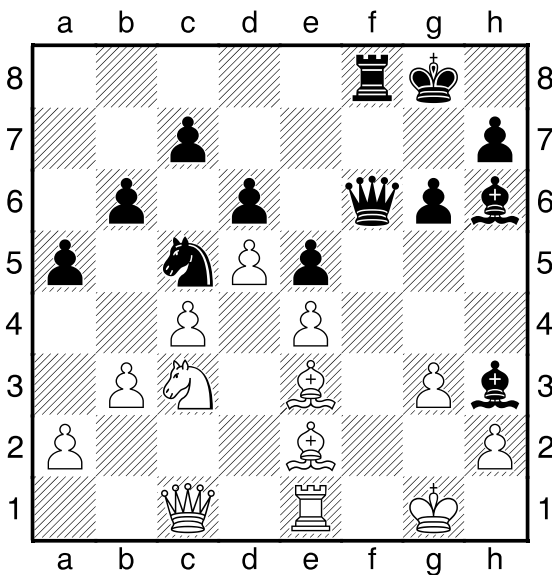
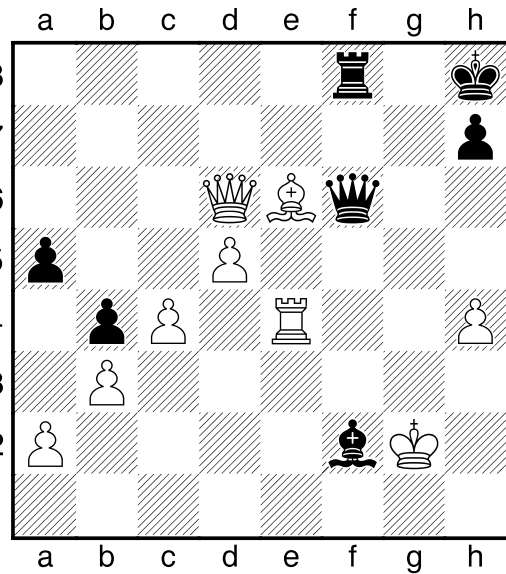
**1...Dxh3!**  
 [ 1...Sxh3+ geht auch, dauert aber einen Zug länger: 2.gxh3 ( 2.Kh1 Sxf2+ 3.Kg1 Lh2# ) 2...Dxh3 3.Sf3 Lxf3 4.Lxf3 Dh2# ]

**2.f3**

[ 2.gxh3 Sxh3# ]  
**2...Dh2+ 3.Kf2 Lg3#**  
**0-1**

□ **Pinho**  
 ■ **Gallagher**  
 Gibraltar  
 [Husemann,D]

2013



Wie sollte Schwarz am Zuge nun fortfahren?

**1...Sd3! 2.Lxd3**  
 [ 2.Dd2 Lxe3+ 3.Dxe3 Sxe1+- ]  
**2...Df3 3.Dd2**  
 [ 3.Lf1 Lxe3+ 4.Dxe3 Dxf1+ 5.Txf1 Txf1# ]  
**3...Lxe3+**  
**0-1**

□ **Escobar Forero**  
 ■ **Schigalko**  
 Dresden  
 [Husemann,D]

2008

Wie kann Schwarz am Zuge den

letzten Zug von Weiß (Dxd6?) ausnutzen?

**1...Df3+ 2.Kh2**  
 [ 2.Kf1 Ld4+ 3.Ke1 Lc3# ]  
**2...Lg1+! 3.Kxg1 Df1+ 4.Kh2 Tf2+**  
**5.Kg3 Dg2#**  
**0-1**

□ **Stockhuß, Kevin** **D10**  
**1708**  
 ■ **Schrader, Elanor** **1147**  
 U16 VL Br.-Porta Westfalica I 20. Br. 2007  
 [Husemann,D]

**1.d4 d5 2.c4 c6 3.Sc3 Sf6 4.Lg5 Lf5**

(Diagramm)

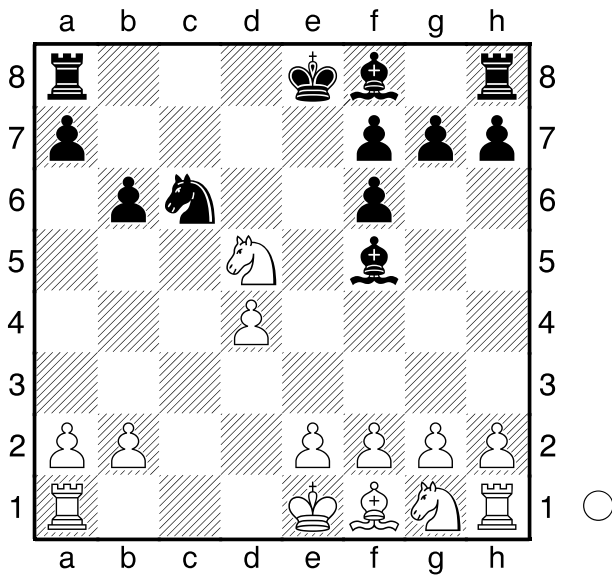
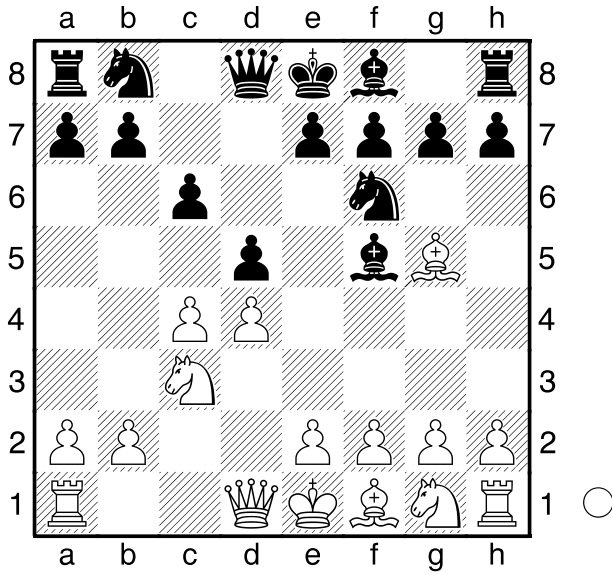
Weiß am Zuge.

**5.Lxf6 exf6 6.cxd5 cxd5 7.Db3 b6 8.Dxd5 Dxd5 9.Sxd5 Sc6**

(Diagramm)

Weiß am Zuge.

**10.Sc7+ Kd8 11.Sxa8 Kc8 12.e3 Kb7 13.Tc1 Ld6 14.Lb5 Sb4 15.a3 Sd3+ 16.Lxd3 Lxd3 17.Sxb6 axb6**



**18.Kd2 Le4 19.f3 Ld5 20.Se2 f5**  
**21.Sc3 Lb3 22.Sb5 Td8 23.Sxd6+**  
**Txd6 24.Tc3 Le6 25.Thc1 f4**  
**26.Tc7+ Ka6 27.b4 Td8 28.a4 g5**  
**29.Tb1 Lf5 30.b5+ Ka5 31.Ta7#**  
**1-0**