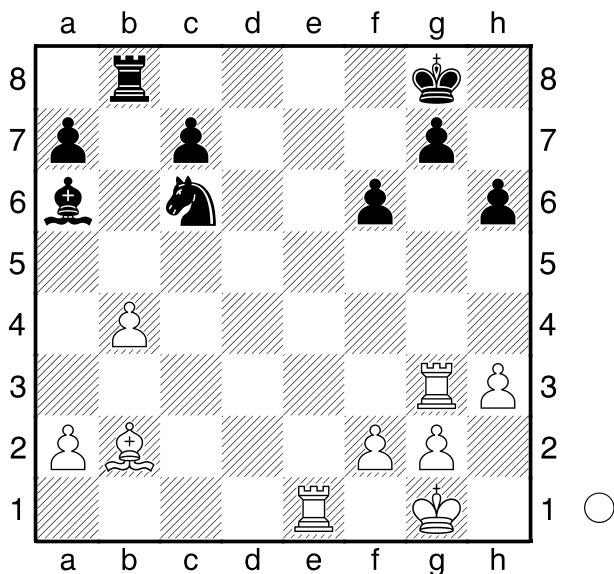


Wiedey,Noah
 Schirneck,Ethan 822
 Gütersloher Sparkassen Cup ~~20+08~~(2017)
 [Husemann,D]

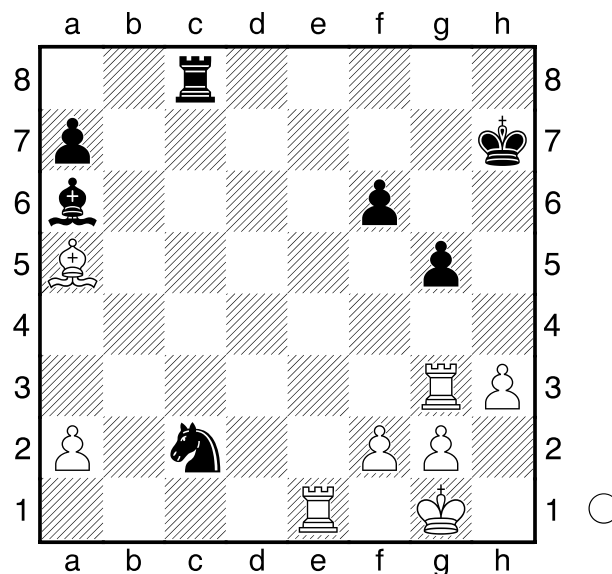


Weiß am Zuge.
 Wegen der Fesselung durch den Tg3 würde **26.Lxf6** einen Bauern gewinnen.
 Weiß spielte anders und verlor am Ende.
0-1

Wiedey,Noah
 Schirneck,Ethan 822
 Gütersloher Sparkassen Cup ~~20+08~~(2017)
 [Husemann,D]

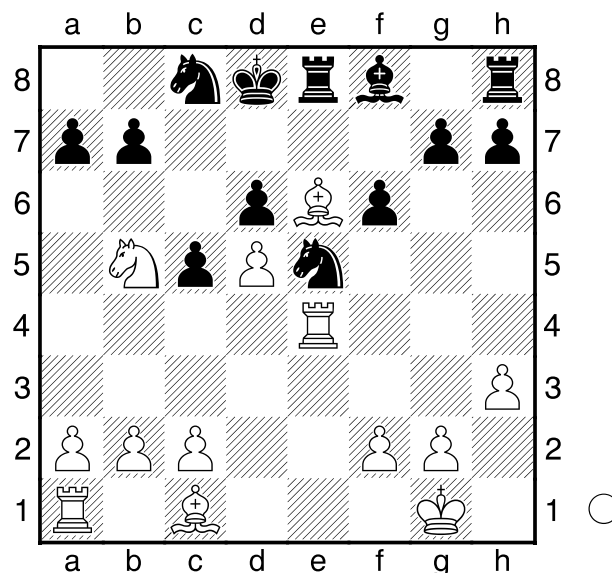
(Diagramm)

Weiß am Zuge.
 Die Turmgabel **31.Te7+** gewinnt einen Bauern.
 [31.Te6 mit Angriff auf a6 und f6 ist ebenfalls möglich.]
31...Kg6 32.Txa7 trotz des großen



Vorteils verlor Weiß noch.
0-1

Khilli,Moustafa 795
 Stolzenwald,Frank 1265
 Gütersloher Sparkassen Cup ~~09+08~~(2017)
 [Husemann,D]



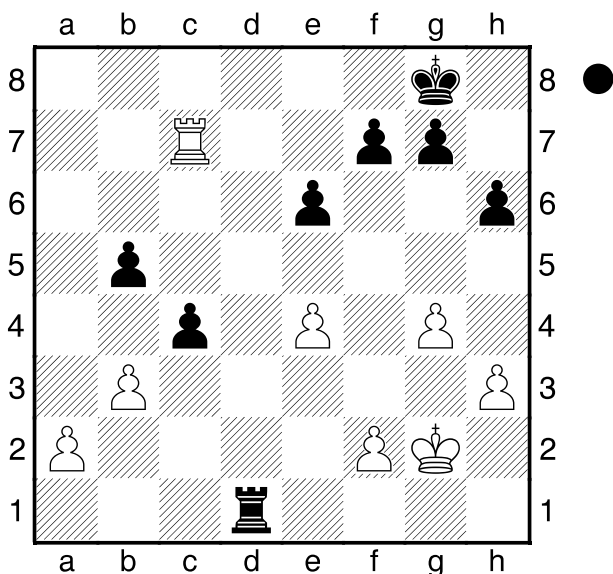
Weiß am Zuge.
17.Lxc8 Kxc8 18.f4 würde eine Figur gewinnen, da der Springer wegen der Fesselung durch den Te4 nicht ziehen darf, weil sonst der Turm verloren

ginge.

Weiß spielte anders, die Partie endete mit einem Remis.

1/2-1/2

Stirnberg,Katrin **979**
 Khilli,Moustafa **795**
 Gütersloher Sparkassen Cup 2017
 [Husemann,D]



Schwarz am Zuge.

28...cxb3 29.axb3 Td3 30.b4 Tb3 gewinnt einen Bauern (b4 ist nicht zu verteidigen).

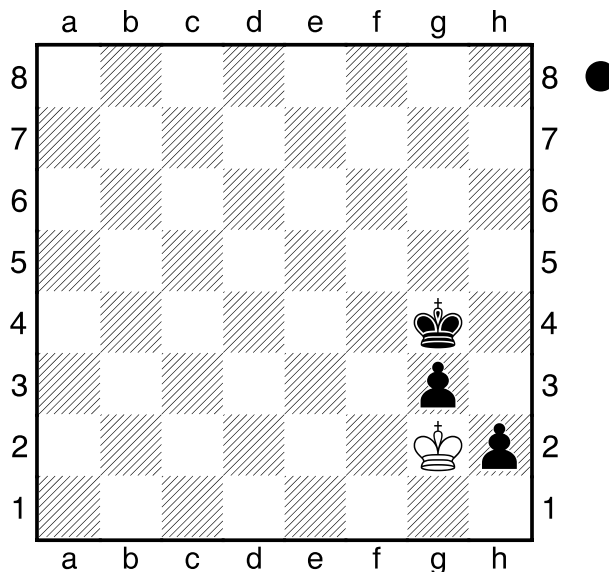
Schwarz setzte anders fort, konnte aber dennoch diese Partie gewinnen.

[30...Td4 mit Turmgabel geht ebenso.]

0-1

Stirnberg,Katrin **979**
 Khilli,Moustafa **795**
 Gütersloher Sparkassen Cup 2017
 [Husemann,D]

Schwarz am Zuge.



64...h1D+! opfert einen Bauern, sorgt aber dafür, dass der g-Bauer leise (ohne Schachgebot) auf die vorletzte Reihe gelangt und sich umwandeln kann. **65.Kxh1 Kf3** oder **Kh3 66.Kg1 g2 67.Kh2 Kf2** und Schwarz gewinnt. **0-1**

Weeke,Tom **838**
 Möller,Maurin **1206**
 Gütersloher Sparkassen Cup 2017
 [Husemann,D]

(Diagramm)

Weiß am Zuge.

25.Lc3 Tdb8 26.Dc2 Sg7 27.Dg6 und Weiß gewinnt mit diesem Doppelangriff einen der beiden Bauern f6 oder h6.

Weiß spielte anders, am Ende ging die Partie verloren.

0-1

