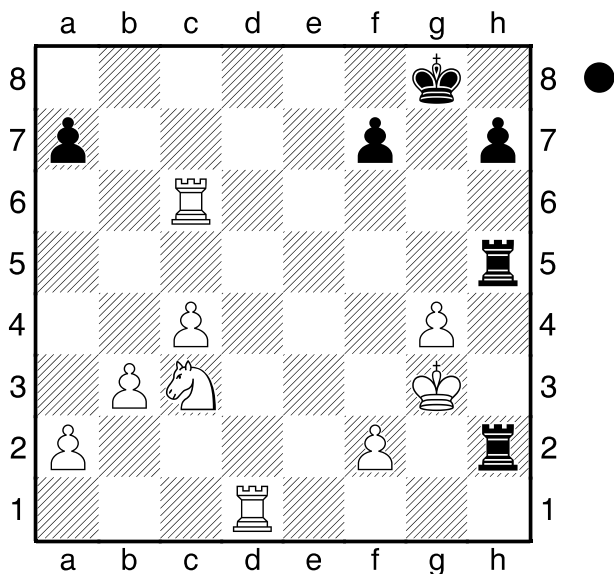


Möller,Simon **832**
 Wiedey,Noah
 Gütersloher Sparkassen Cup K9.08.2017
 [Husemann,D]

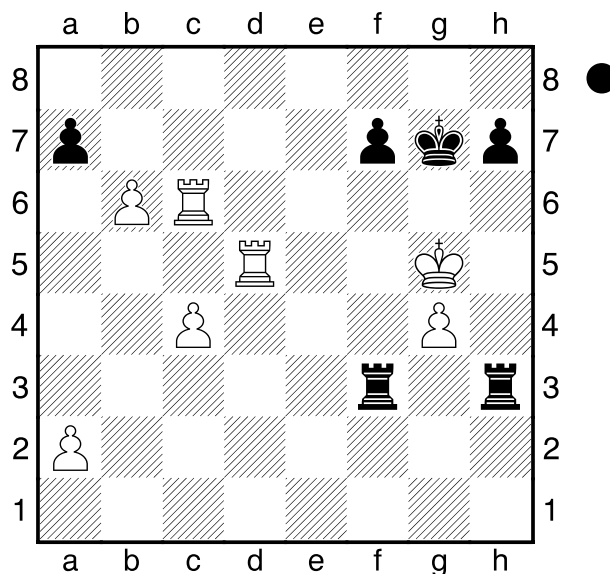


Schwarz am Zuge.
 Der Spieß **33...T5h3+ 34.Kf4 Txc3**
 holt eine Figur zurück.
 Weiß griff in der Folge fehl, so dass
 Schwarz sogar noch gewinnen konnte.
0-1

Möller,Simon **832**
 Wiedey,Noah
 Gütersloher Sparkassen Cup K9.08.2017
 [Husemann,D]

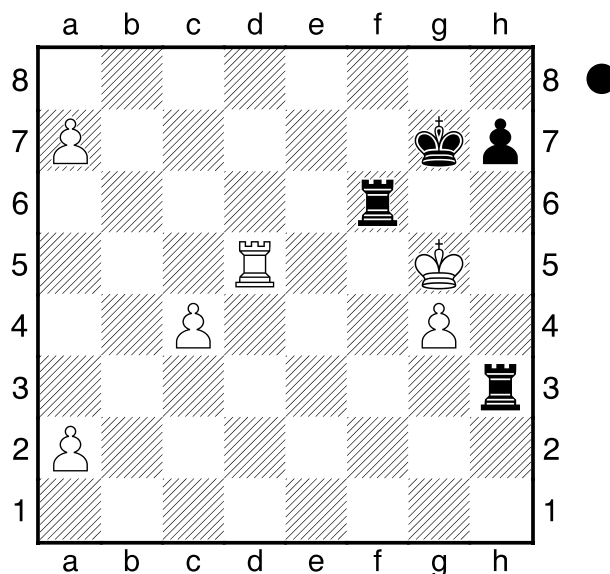
(Diagramm)

Schwarz am Zuge.
38...h6+!
 [38...f6+? wurde in der Partie
 gespielt. 39.Txf6 Txf6
 und nun hätte 40.Td7+ Tf7 41.Txf7+
 Kxf7 42.b7 für Weiß gewonnen, aber
 Weiß fand diese Fortsetzung nicht.]



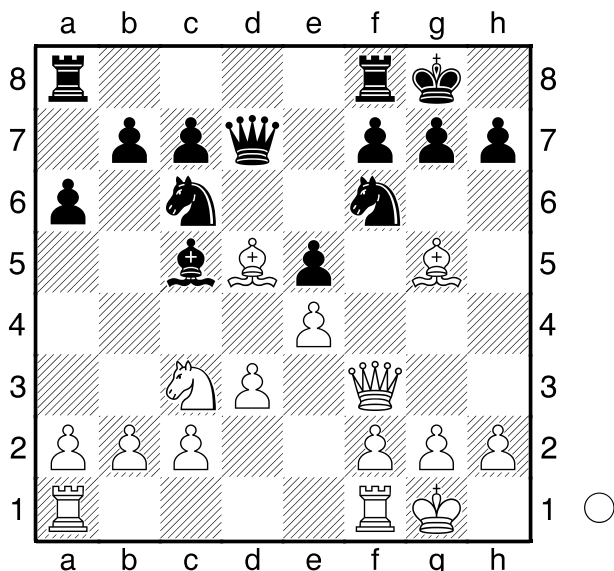
39.Txh6 Txh6 mit schwarzer
 Gewinnstellung.
0-1

Möller,Simon **832**
 Wiedey,Noah
 Gütersloher Sparkassen Cup K9.08.2017
 [Husemann,D]



Schwarz am Zuge.
40...h6#
0-1

Wiedey, Noah
 Borgdorf, Eduard 880
 Gütersloher Sparkassen Cup ~~2017~~ 2017
 [Husemann, D]

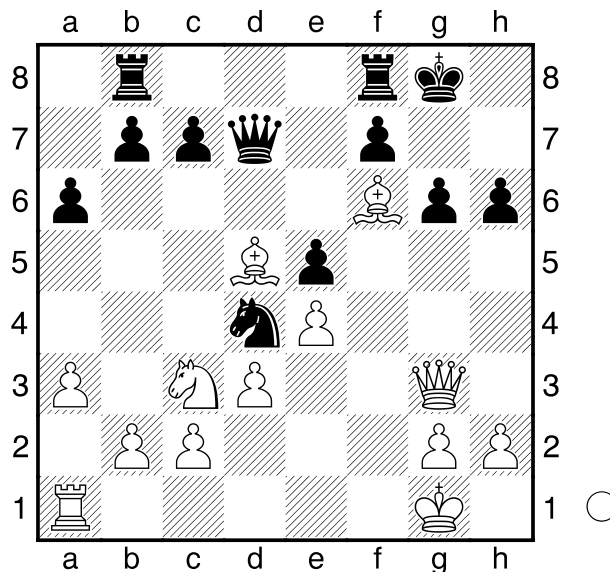


Weiß am Zuge.
 Der Punkt f6 ist zweimal angegriffen,
 aber nur einmal verteidigt:
11.Lxf6 gxf6 12.Dxf6 hätte einen
 Bauern gewonnen und die schwarze
 Bauernstruktur vor dem König zerstört.
 Weiß spielte etwa anders und verlor
 schließlich.
0-1

Wiedey, Noah
 Borgdorf, Eduard 880
 Gütersloher Sparkassen Cup ~~2017~~ 2017
 [Husemann, D]

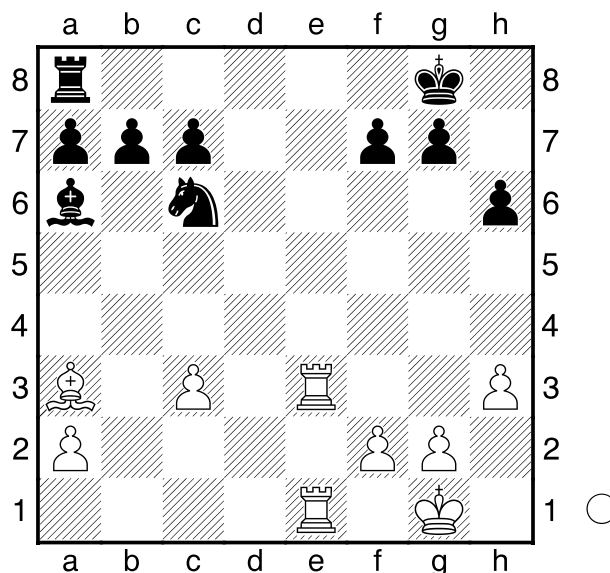
(Diagramm)

Weiß am Zuge.
 Da der Bauer f7 gefesselt ist, hätte
18.Dxg6# einzüglich mattgesetzt. Weiß
 ließ sich diese gute Chance entgehen



und verlor schließlich noch.
0-1

Wiedey, Noah
 Schirneck, Ethan 822
 Gütersloher Sparkassen Cup ~~2017~~ 2017
 [Husemann, D]



Weiß am Zuge.
21.Te8+ Txe8 22.Txe8+ Kh7 23.Tc8
 gewinnt den Bauern c7, der nicht zu
 verteidigen ist und sollte den Vorteil
 vergrößern. Weiß verlor am Ende diese

Partie noch.
0-1

