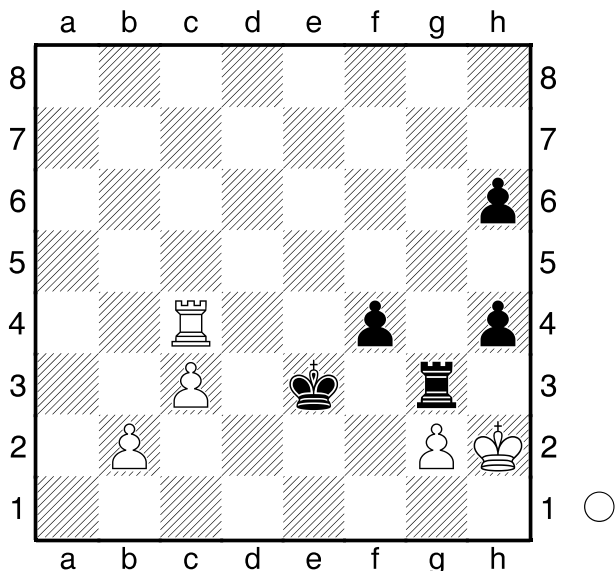


Anand,V
 Carlsen,M
 WM (6)
 [Husemann,D]



Weiß am Zuge.

1.b4!
 [1.Ta4? war die Partiefortsetzung. h3
 2.gxh3 Tg6! 3.c4 (3.Ta8 f3 4.Te8+
 Kf2 5.b4 Tg2+ 6.Kh1 Tg1+ 7.Kh2
 Te1 und hier fehlt Weiß ein Tempo.)
 3...f3 4.Ta3+ Ke2 5.b4 f2 6.Ta2+
 Kf3 7.Ta3+ Kf4 8.Ta8 (8.Ta1
 Te6+-) 8...Tg1 und hier gab Weiß
 auf.]

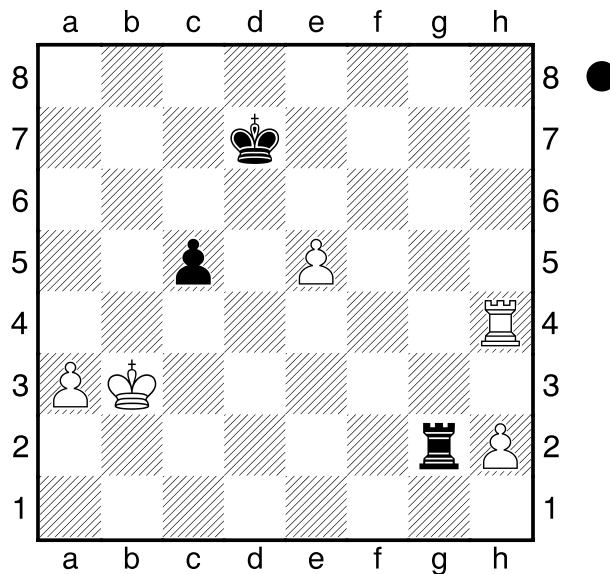
**1...h3 2.gxh3 Tg6 3.Tc8! f3 4.Te8+
 Kf2 5.b5 Tg2+ 6.Kh1 Tg1+ 7.Kh2
 Te1 8.Txe1 Kxe1 9.b6=
 0-1**

Carlsen,M
 Anand,V
 WM (5)
 [Husemann,D]

2013

Schwarz am Zuge.

1...Ke6?
 [1...Te2! 2.a4 Txe5 3.Kc4 Kc6



**4.Th6+ Kb7 5.Kb5 c4+ 6.Kxc4
 Te4+ und Schwarz gibt
 Seitenschachs, wenn Weiß den Ba4
 aufgibt, sollte er die sogenannte
 Vancura-Position anstreben, der
 König bleibt auf b7, der Turm gehört
 nach c6.]**

**2.a4 Kxe5 3.a5 Kd6 4.Th7! Kd5
 5.a6 c4+ 6.Kc3 Ta2 7.a7 Kc5 8.h4**

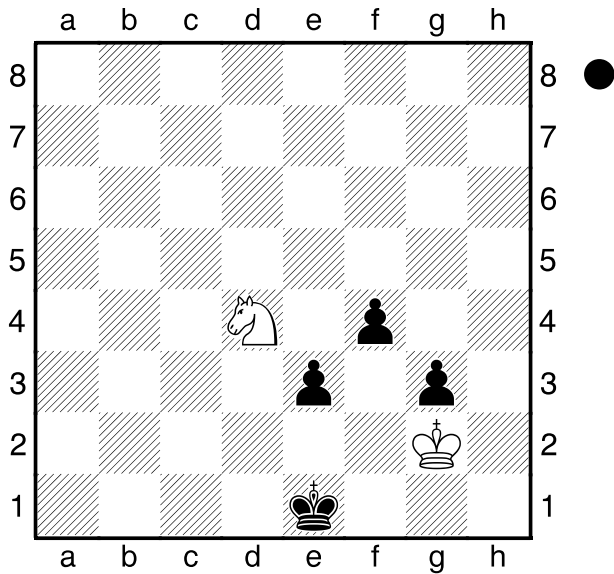
Wunder
 Kigel
 St. Petersburg
 [Husemann,D]

1913

(Diagramm)

Schwarz am Zuge.

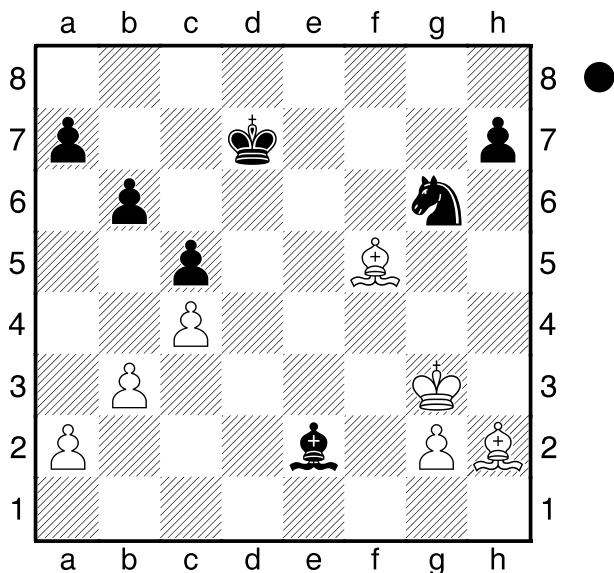
1...Kd2?
 [1...e2 2.Kf3 Kf1 3.Sxe2 g2-+]
2.Kf3 Kd1 3.Se2=



Variante]
 [1...Ke7 2.Kf2 Lh5 3.g4 Sh4
 4.Lxh7 Lxg4]
2.Kf2 Ld1 3.Ke1 Lh5 4.g4 Se7
5.Le4+

□ Sargissian,G
 ■ Mochalov,J
 Minsk
 [Husemann,D]

2014



Schwarz am Zuge.

1...Kc6?

[1...Kd8 2.Kf2 Lh5 3.g4 Se7
 4.gxh5 Sxf5 5.Kf3 Sd4+ 6.Kf4 Ke7
 7.Ke4 (7.Kg5? Sf3+) 7...Ke6 8.Lb8
 Sc6 9.Lf4 a6=]
 [1...Ke8 verläuft wie die vorige