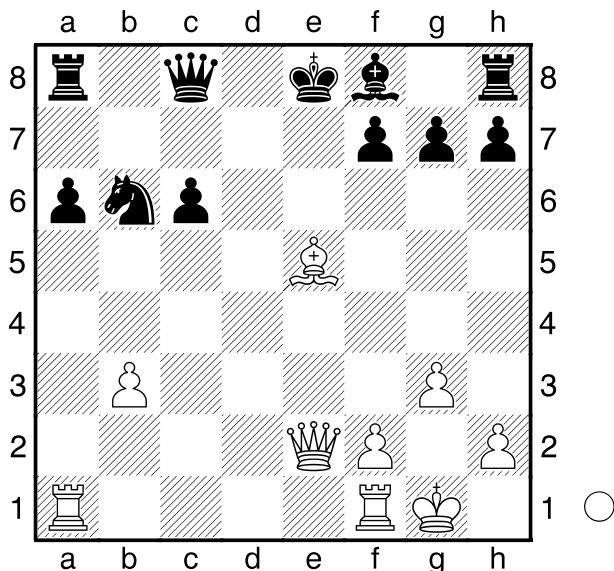


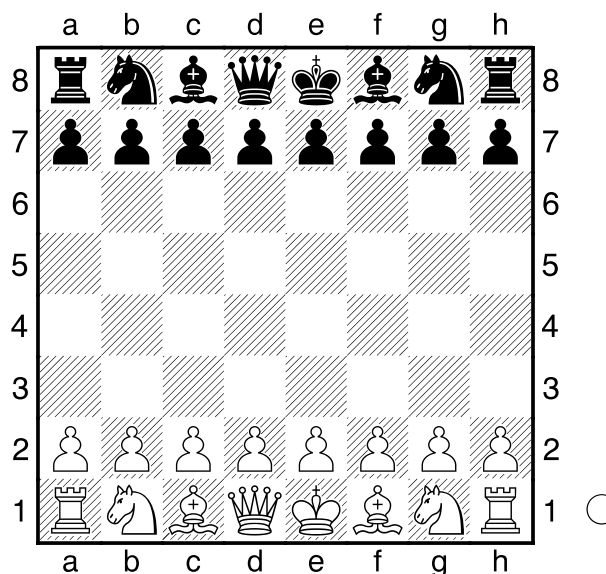
□ **Abzugsschach**
 ■ **1**
 [Husemann,D]



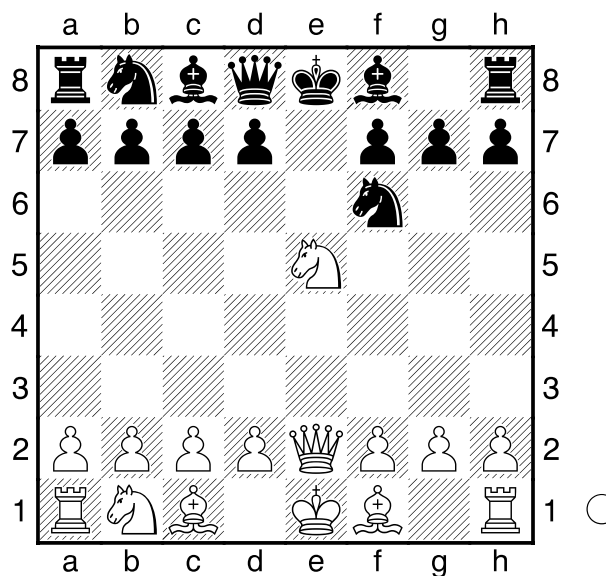
Mit dem Abzugsschach **1.Lxg7+** kommt Weiß hier in Vorteil. Der weiße Läufer auf g7 ist zwar nicht gedeckt, doch da das Schach "Vorfahrt" hat, muss Schwarz erst das Schach bedienen. **De6 2.Dxe6+ fxe6 3.Lxh8** Der weiße Vorteil genügt, um die Partie zu gewinnen. Ein Abzugsschach ist sehr gefährlich. Die abziehende Figur kann auf ein ungedecktes Feld ziehen und sich somit einem Angriff aussetzen. Somit kann die Figur auf unerwartete Felder ziehen und entscheidendes Material gewinnen. Die Figur "hinter" der abziehenden Figur bietet Schach, dieses Motiv stellt gegenüber dem "normalen" Abzugsangriff eine wesentliche Verstärkung dar.

1-0

□ **Abzugsschach**
 ■ **2**
 [Husemann,D]



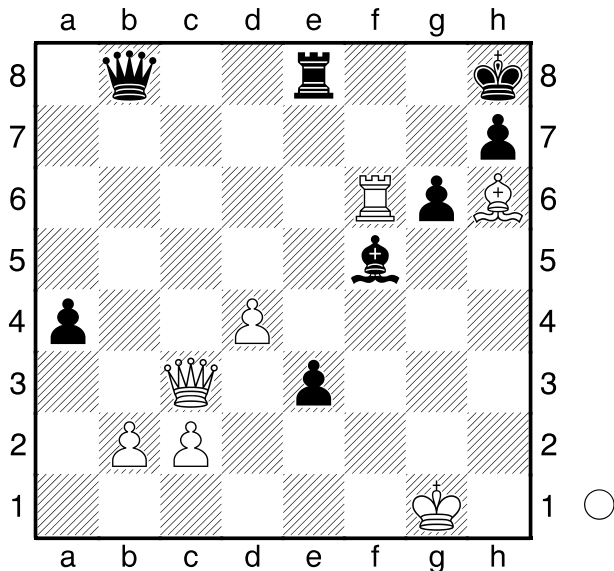
1.e4 e5 2.Sf3 Sf6 3.Sxe5 Sxe4?! [3...d6 4.Sf3 Sxe4=] 4.De2 Sf6?



Nach diesem Eröffnungsfehler gewinnt Weiß wie folgt: **5.Sc6+** und egal, wie Schwarz das Schach abdeckt, jeweils kann Weiß die schwarze Dame abkassieren.

1-0

□ **Abzugsschach**
 ■ **3**
 [Husemann,D]



Hier gewinnt Weiß am Zuge mit einem Abzugsschach nach dem einleitenden Räumungsoffer

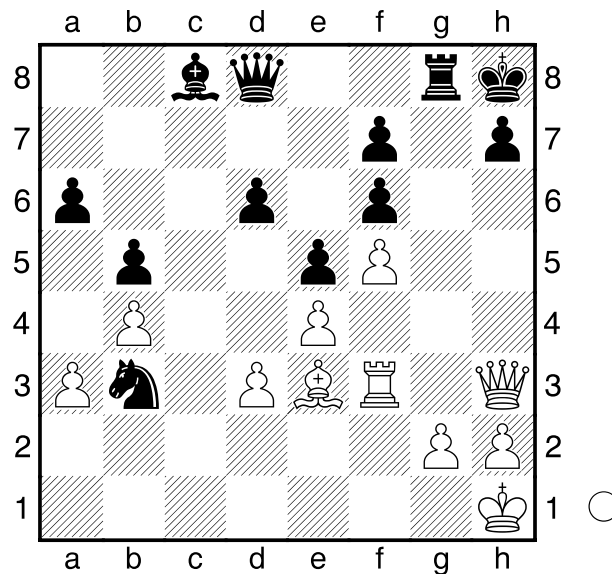
1.Tf8+! Txf8 2.d5+ und Schwarz kann Dg7# zwar verzögern, aber nicht verhindern.

Dus-Chotomirsky - Aljechin 1912
1-0

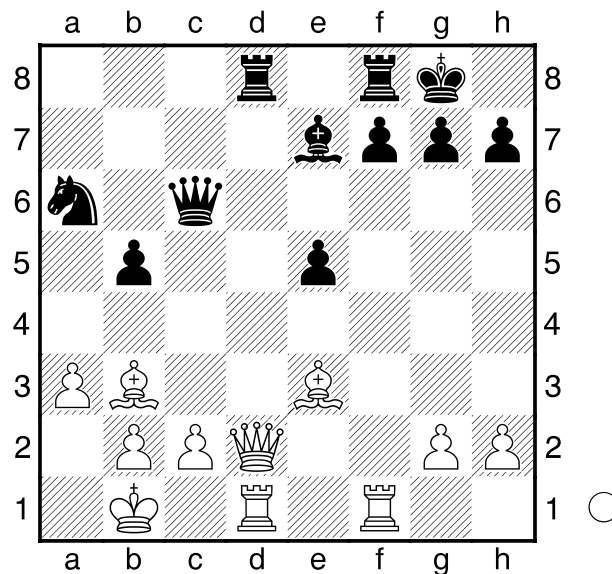
□ **Abzugsschach**
 ■ **4**
 [Husemann,D]

(Diagramm)

Weiß spielt hier **1.Dxh7+! Kxh7 2.Th3+ Kg7 3.Lh6+ Kh7**
 [oder 3...Kh8]
4.Lf8# Nach dem einleitenden Damenopfer kann Weiß durch das Abzugsschach mattsetzen.
1-0



□ **Abzugsschach**
 ■ **5**
 [Husemann,D]



Weiß am Zuge muss hier zunächst die folgenden Züge finden: **1.Dxd8 Txd8**
 [1...Lxd8 2.Txf7+-]
2.Txd8+ Lxd8 3.Txf7 Schwarz kann sich nicht vernünftig gegen die Abzugsschachdrohung wehren.
De8 4.Te7+ Kf8 5.Txe8+ Kxe8
 Durch den Bauerngewinn sollte Weiß

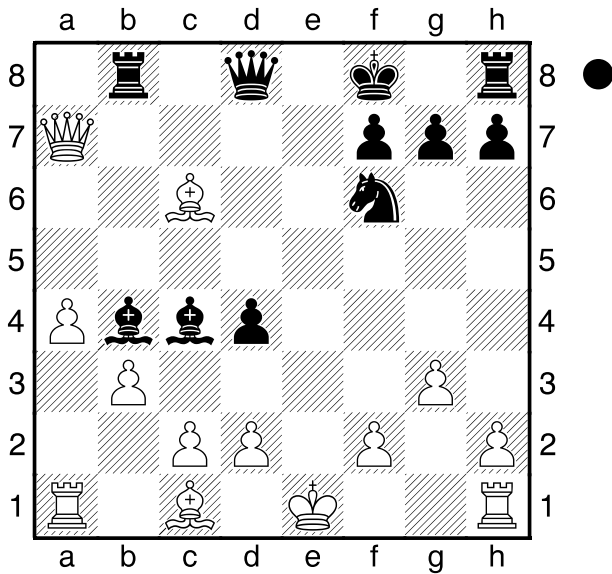
gewinnen.

1-0

□ **Abzugsschach**

■ **6**

[Husemann, D]



Schwarz demonstriert hier, wie gefährlich ein Abzugsschach sein kann. Hier ist es so gefährlich, dass Schwarz es sogar riskieren kann, seine Dame zu opfern: **1...De8+! 2.Lxe8 Txe8+ 3.Kd1 Le2+ 4.Ke1 Lg4+ 5.Kf1 Lh3+ 6.Kg1 Te1#** Partie: Balabanov-Sebkov 1970

0-1