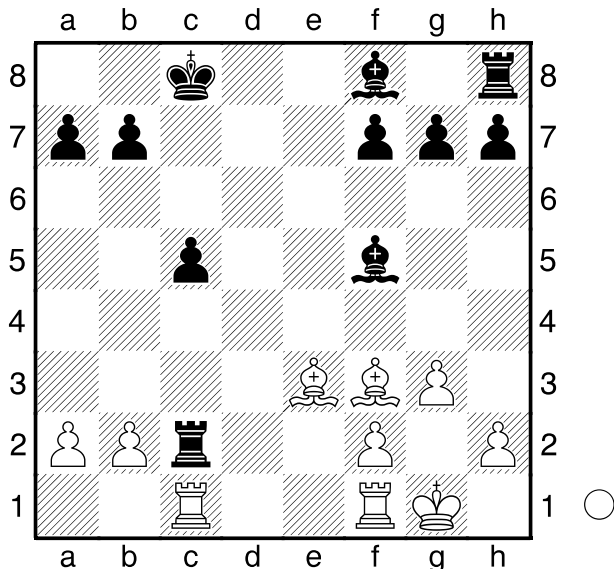


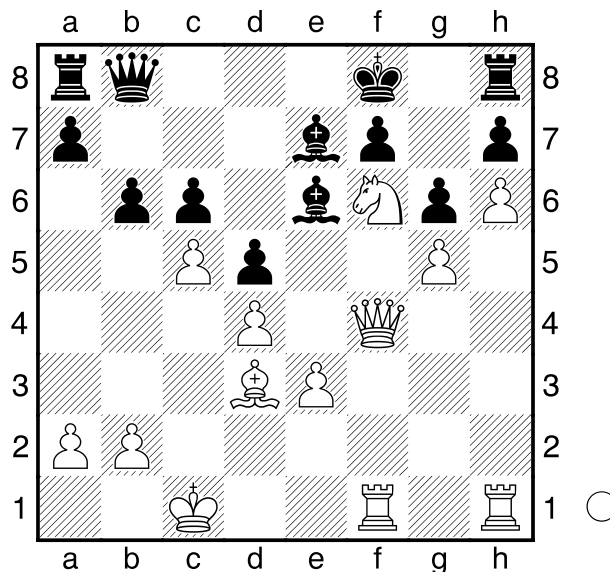
☐ **Ablenkung**
 ■ **1**
 [Husemann,D]



Weiß am Zuge kann hier mit der Ablenkung **1.Lg4!** Material gewinnen. Es droht nun einfach Txc2, der schwarze Läufer kann wegen der Fesselung nicht wiedernehmen. Auf einen Zug des Turmes ist der Lf5 nicht gedeckt, so bleibt **Lxg4** aber dann kommt Weiß mit **2.Txc2** in Vorteil. Bei einer Ablenkung wird eine gegenrische Figur gezwungen, ihr Feld zu verlassen und damit auch die bisherige Aufgabe nicht mehr erfüllen zu können.
1-0

☐ **Ablenkung**
 ■ **2**
 [Husemann,D]

Weiß am Zuge zieht hier **1.Sd7+!** Zwar ist der Springer nicht gedeckt, aber das macht hier nichts. Wenn der Springer nicht genommen wird, schlägt

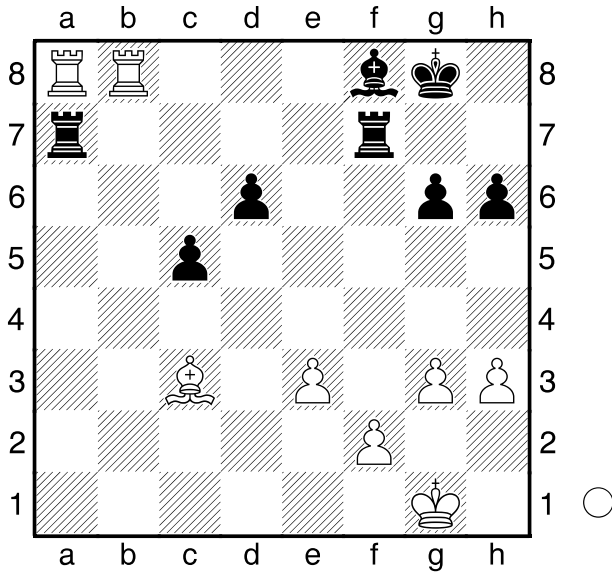


dieser im folgenden Zug die schwarze Dame. Folgt aber **Lxd7** so ist der Punkt f7 nicht mehr geschützt und Weiß kommt zu **2.Dxf7#**
1-0

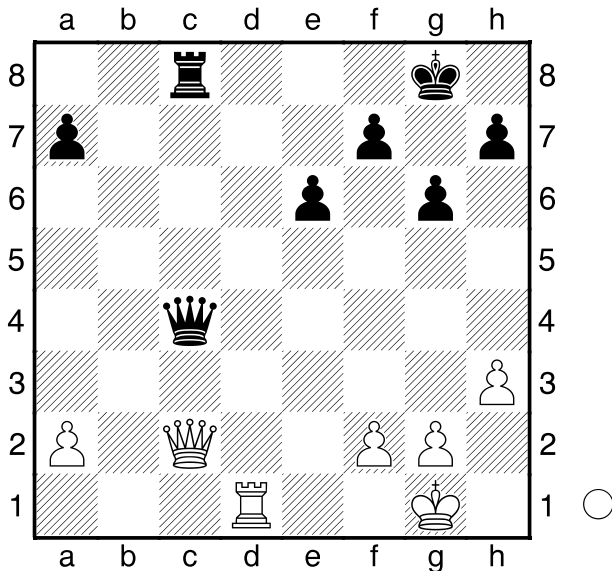
☐ **Ablenkung**
 ■ **3**
 [Husemann,D]

(Diagramm)

Weiß am Zuge lenkt hier den Verteidiger des Ta7 ab: **1.Txf8+!** Txf8
2.Txa7 und hat somit eine Figur gewonnen.
1-0

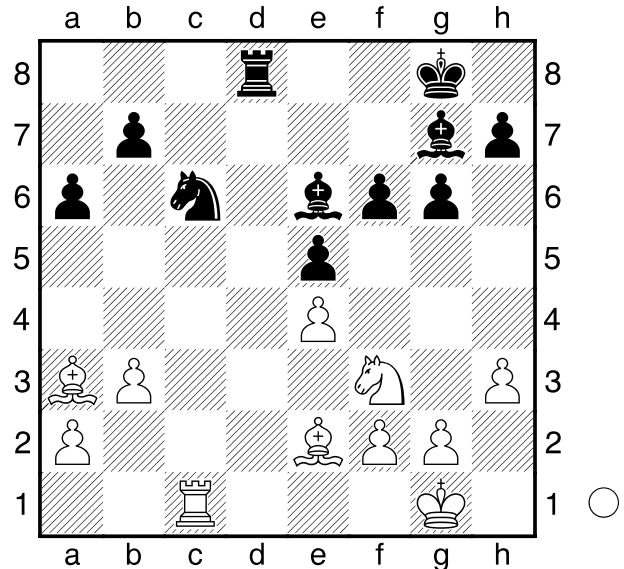


□ Ablenkung
 ■ 4
 [Husemann,D]



Weiß am Zuge kann hier mit einem oft vorkommenden Motiv die Partie zu seinen Gunsten entscheiden: **1.Td8+! Txd8** der abgelenkte Turm deckt nun nicht mehr die Dame.
 [1...Kg7 hilft auch nicht: 2.Txc8]
2.Dxc4
1-0

□ Ablenkung
 ■ 5
 [Husemann,D]

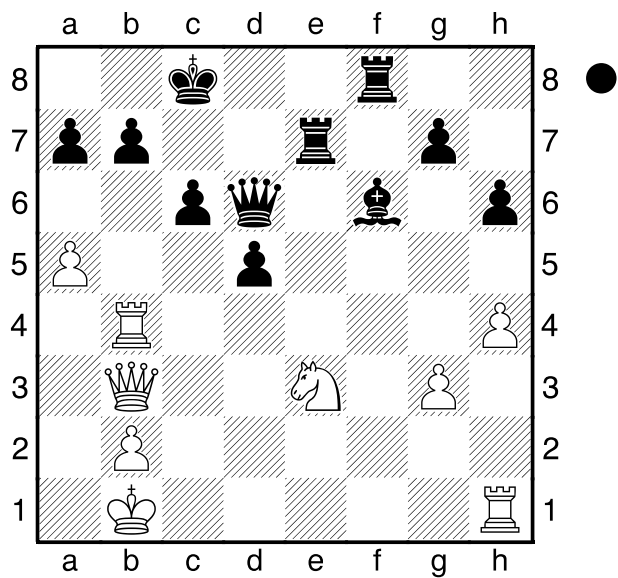


Hier gewinnt Weiß am Zug mit einem typischen Motiv einen Bauern:
19.Lxa6! bxa6 20.Txc6 und Weiß hatte keine Mühe, den Materialvorteil in der Folge zu verwerten.
 Partie: Elefteriadis,G-Hong,J
 Oberhausener Oster Open (1), 05.04.2012
1-0

□ Ablenkung
 ■ 6
 [Husemann,D]

(Diagramm)

Wie macht Schwarz am Zuge nun alles klar?
36...Txe3! 37.Dxe3 Dxb4 und wenige Züge später gab Weiß auf.
 Partie: Hötte,P-Rücker,B Schachtürken-



Cup A (5), 29.12.2012

0-1