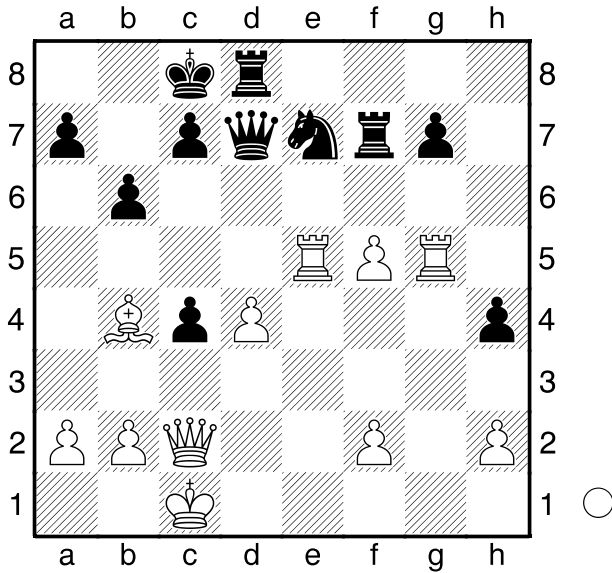


Saric,I
 Smeets,J
 Bundesliga
 [Husemann,D]

2017



Weiß am Zuge.

Wieso war der letzte schwarze Zug dxc4 ein Fehler?

1.Lxe7 Txe7

[1...Dxd4 2.Te4 Txe7 3.Txd4 Txd4 4.Dc3+-]

2.De4 mit Doppelangriff auf e7 und der einzigen Mattdrohung auf a8.

1-0