

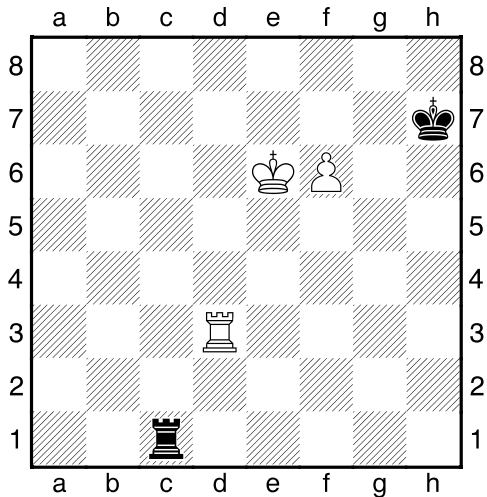
Tragikomödien – Blatt 1

Die folgenden Fragmente entstammen tatsächlich gespielten (Meister-)Partien.

Aufgabe: Finde alle Fehler!

Ermittle durch Analyse das korrekte Ergebnis der Startposition und finde alle Fehler, die das Ergebnis der Partie ändern. Finde jeweils bessere Fortsetzungen an den Stellen, an denen die Spieler fehl gegriffen haben.

Aufgabe 1

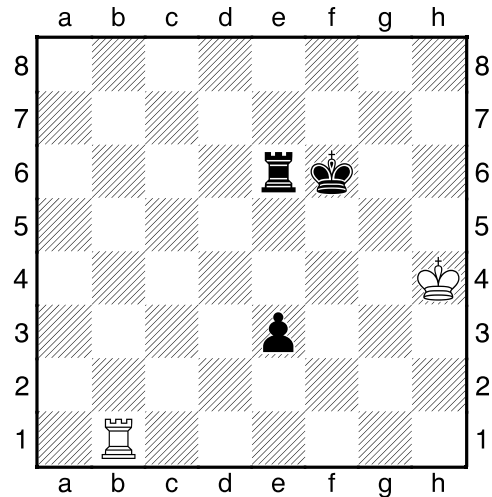


Sax-Ceskovskij, Zagreb 1975.

Weiß am Zuge.

1.Th3+ Kg6 2.Tg3+ 1-0

Aufgabe 2



Uhlmann-Gulko, Niksic 1978.

Schwarz am Zuge.

**1...Kf5 2.Kg3 Ke4 3.Kg2 Tg6+ 4.Kf1
Kf3 5.Tb3 Ta6 6.Tb1 Th6 7.Kg1 Tg6+
0-1**