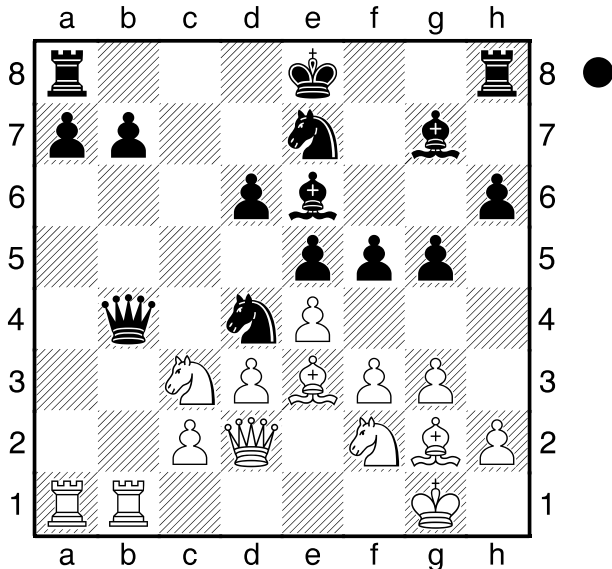


☐ Springergabel

■ 1

[Husemann,D]



Schwarz am Zuge kann hier die gegenerische Dame mit **1...Dxc3!** auf das "Gabelfeld" lenken (Hinlenkung).

Nach **2.Dxc3** gewinnt **Se2+** die Dame zurück und konserviert die Mehrfigur.

Springergabeln gehören zu den häufigsten Motiven.

0-1

☐ Springergabel

■ 2

[Husemann,D]

(Diagramm)

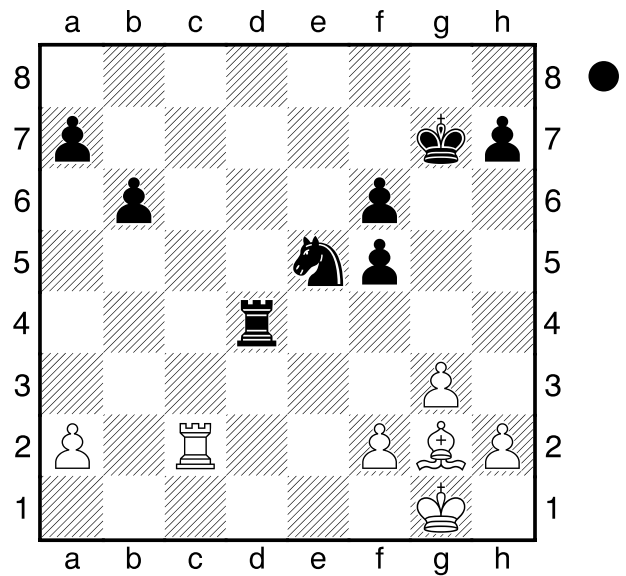
Schwarz am Zuge.

**1...Td1+ 2.Lf1 Sf3+ 3.Kg2**

[ 3.Kh1 Txf1+ 4.Kg2 Se1++ ]

**3...Se1+**

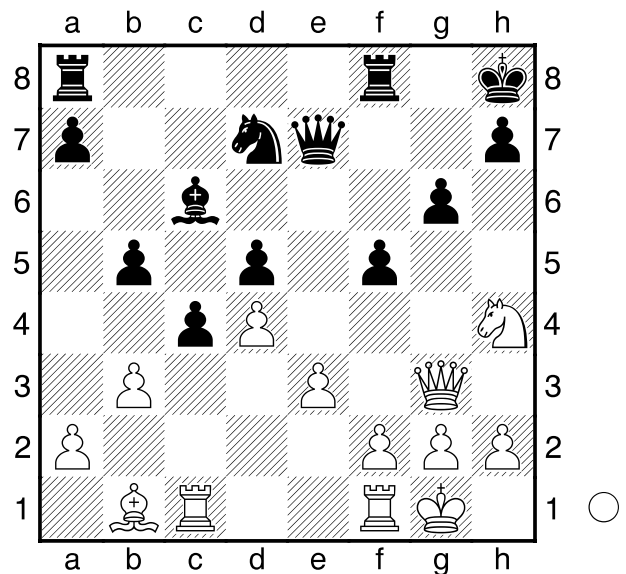
0-1



☐ Springergabel

■ 3

[Husemann,D]



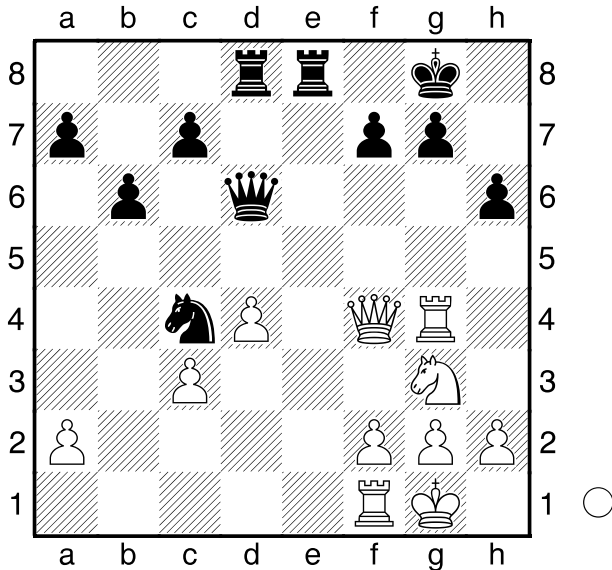
Weiß am Zuge.

**24.Dxg6!** hatte Weiß leider übersehen, konnte aber dennoch im weiteren Verlauf gewinnen. **hxg6 25.Sxg6+ Kg7 26.Sxe7 Tf6 27.Sxc6 Txc6 28.Lxf5** und mit drei Mehrbauern steht Weiß klar auf Gewinn.

Partie: Ehrlich,T-Peske,K VL Enger/

Spenge-zweihochsechs, 14.09.2014  
1-0

☐ Springergabel  
■ 4  
[Husemann,D]



Weiß am Zuge.

**1.Txg7+! Kxg7**

[ 1...Kf8 2.Dxf7# ]

[ 1...Kh8 2.Dxf7+- ]

**2.Sf5+** mit Damen- und Partiegewinn.

Auch hier spielen Vernichtung der Verteidigung sowie Hinlenkung mit hinein.

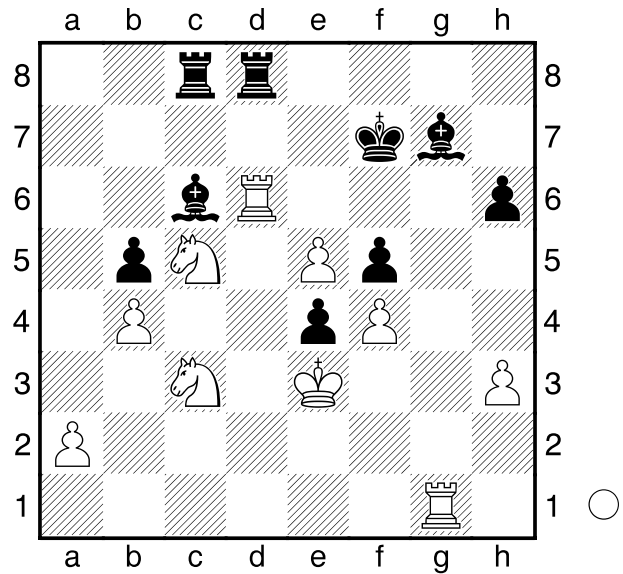
1-0

☐ Springergabel  
■ 5  
[Husemann,D]

(Diagramm)

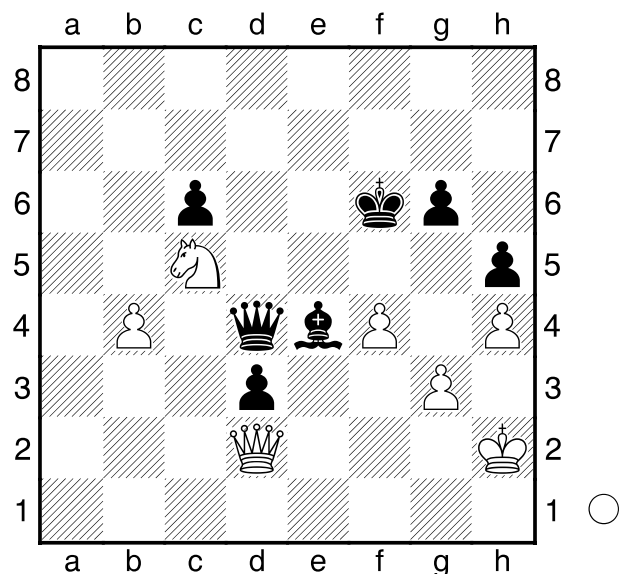
Wie gewinnt Weiß am Zuge?

**31.Txg7+! Kxg7 32.Se6+ Kf7**



**33.Sxd8+** Partie: Rücker,B-Hillen,H,  
VK Beckum-zweihochsechs, 17.02.  
2013  
1-0

☐ Springergabel  
■ 6  
[Husemann,D]



Weiß am Zuge.

Das zeitweilige Damenopfer **1.Dc3!**

entscheidet hier den Tag: **Dxc3**

**2.Sxe4+ Kf5 3.Sxc3** Hierbei handelte

es sich um eine Hinlenkung, die durch  
eine Fesslung begünstigt wurde.

**1-0**