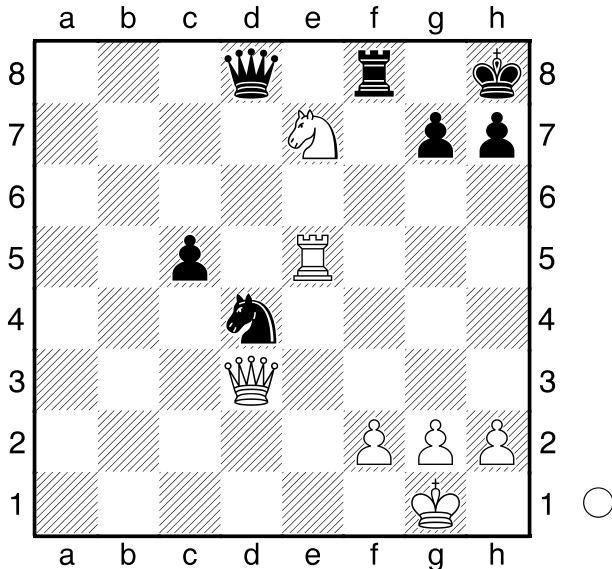


☐ Anastasias Matt  
 ■ 1  
 [Husemann,D]

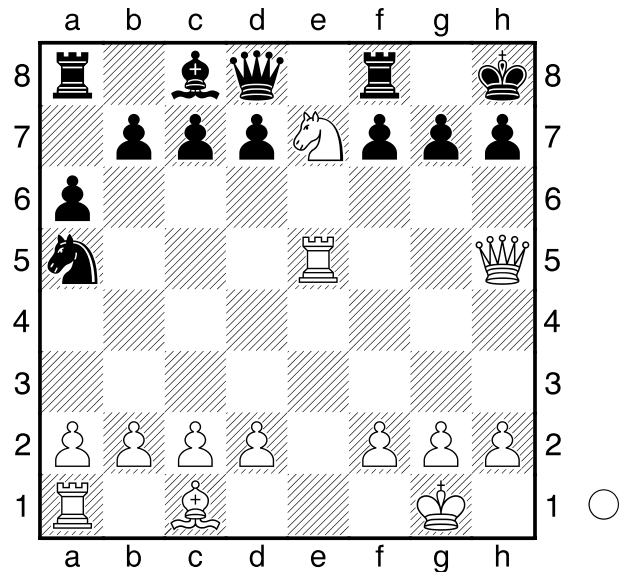


Weiß am Zuge kann die schlechte Position des schwarzen Königs ausnutzen: **1.Dxh7+! Kxh7 2.Th5#**  
 Der Springer auf e7 und eine Schwerfigur auf der h-Linie sind die weißen "Zutaten", bei Schwarz muss sich ein Bauer auf g7 und der König auf h8 befinden. Das Matt rechtfertigt das Opfer einer Schwerfigur auf h7, um den gegnerischen König ins Freie zu zerren.  
**1-0**

☐ Anastasias Matt  
 ■ 2  
 [Husemann,D]

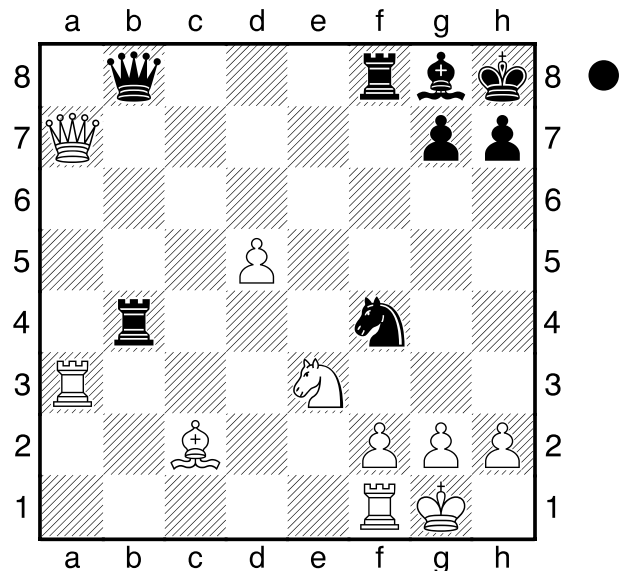
(Diagramm)

Weiß am Zuge setzt Matt in 2 Zügen.  
**1.Dxh7+! Kxh7 2.Th5#**  
 Partie Armstrong-N.N., Fernschach



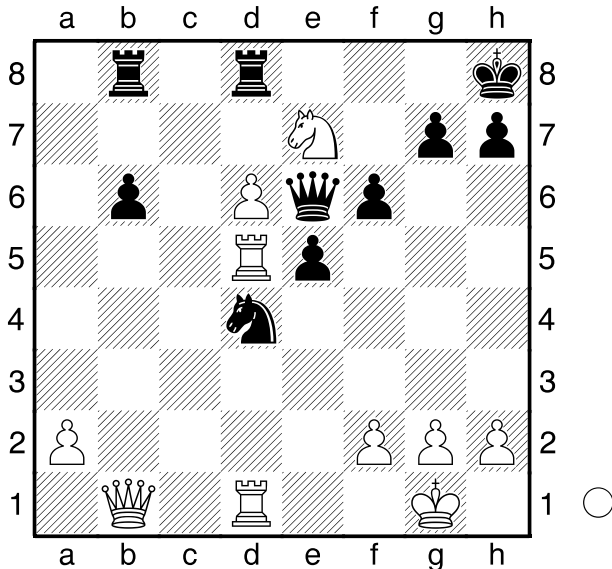
1913  
**1-0**

☐ Anastasias Matt  
 ■ 3  
 [Husemann,D]



Schwarz am Zuge.  
**1...Se2+** Räumung der Diagonalen für das folgende Damenopfer. **2.Kh1 Dxh2+! 3.Kxh2 Th4#**  
**0-1**

☐ Anastasias Matt  
 ■ 4  
 [Husemann, D]



Wie kann Weiß am Zuge etwas erreichen?

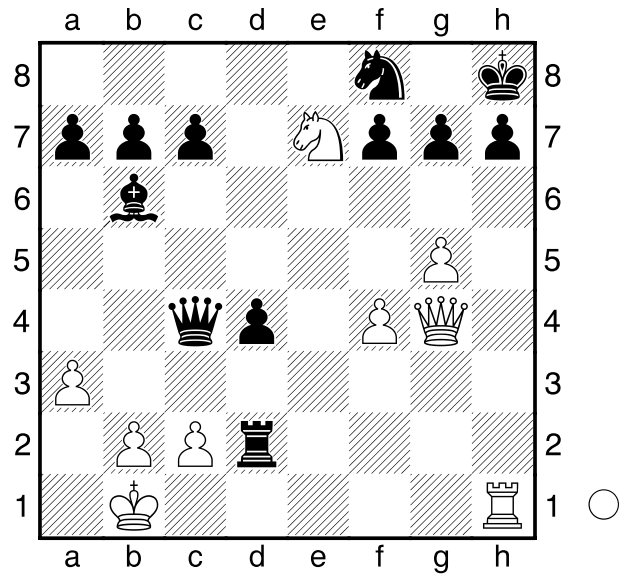
**1.T1xd4! exd4** sonst hat Schwarz eine Figur weniger.  
**2.Dxh7+! Kxh7 3.Th5#**  
 Partie: Abrossimow-Ambaines, Daugavpils 1975  
**1-0**

☐ Anastasias Matt  
 ■ 5  
 [Husemann, D]

(Diagramm)

Weiß am Zuge.

**1.Txh7+! Kxh7**  
 [ 1...Sxh7 Ablenkung des Springers  
 2.Dc8+ Sf8 3.Dxf8+ Kh7 4.Dg8#  
 ergibt ein anderes Mattbild, bei dem der Bauer g5 eine wichtige Rolle spielt, da er dem König das Feld h6



verwehrt. ]  
**2.Dh5#**  
 [ 2.Dh4# ]  
 [ 2.Dh3# ]  
**1-0**

☐ Anastasias Matt  
 ■ 6  
 [Husemann, D]

(Diagramm)

Schwarz am Zuge.

**1...Se2+** treibt den König in die Ecke.  
**2.Kh1 Dxc4!** vernichtet einen Verteidiger und öffnet die h-Linie.  
**3.hxc4 Th5+!** lenkt den Bauern ab und ermöglicht **4.gxh5 Th4#**  
**0-1**

