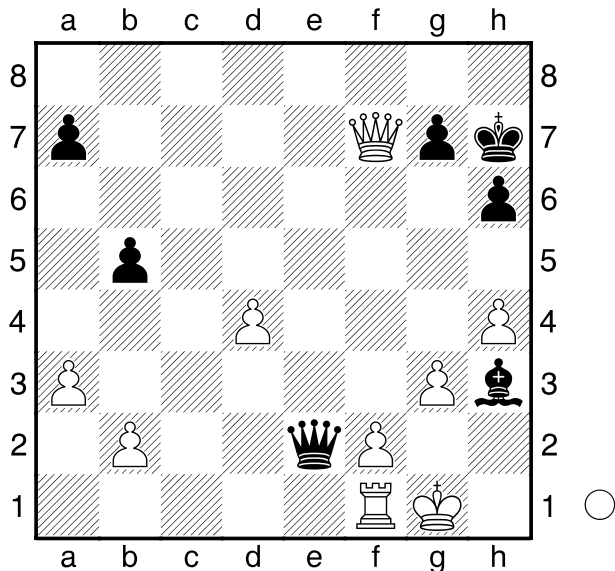


Rawlinson,A
 Lyons,B
 Bunratty
 [Husemann,D]

2014



Gibt es für Weiß am Zuge noch eine Rettung?

1.Tc1?

[1.Dd5!

A) 1...Dxf1+ 2.Kh2 Kg6 (2...Lc8 3.De4+ Kg8 4.De8+= ; 2...De2 3.Kxh3) 3.h5+ Kf6 (3...Kh7 4.De4+) 4.g4! (4.De5+ Kf7 5.Dc7+=) 4...Lxg4 5.De5+ Kf7 6.Df4+ Ke8 7.Dxg4 Dxf2+ 8.Kh1 Dxb2 9.Dxg7 ;

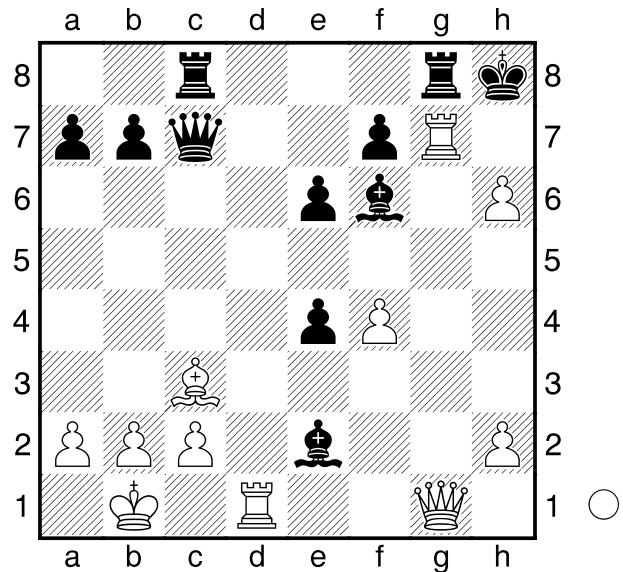
B) 1...Lxf1 2.Df5+ Kg8 3.Dc8+ Kf7 4.Df5+ Ke7 5.Dc5+ Kf6 6.Dd6+=]

1...De4 2.f3 De2 0-1

Li Chao
 Greenfeld,A
 Cannes
 [Husemann,D]

2014

Weiß am Zuge.



1.Td7!

[1.Lxf6 Dxc2+ 2.Ka1 Dxd1+ 3.Dxd1 Lxd1 4.Txf7+ Tg7 5.b4 Kh7]

1...Dxf4

[1...Dxd7 2.Lxf6 Dd1+ 3.Dxd1 Lxd1 4.Txf7+ Tg7 5.Txg7+-]

2.Tdxf7 Txg7 3.Lxf6 Dg4 4.Dxg4 Lxg4 5.Txg7

Aronian,L
 van Wely,L
 Wijk an Zee
 [Husemann,D]

2014

(Diagramm)

Kann Schwarz am Zuge nun das Blatt wenden?

1...Ld4+!

[1...Db1+ 2.Dd1+-]

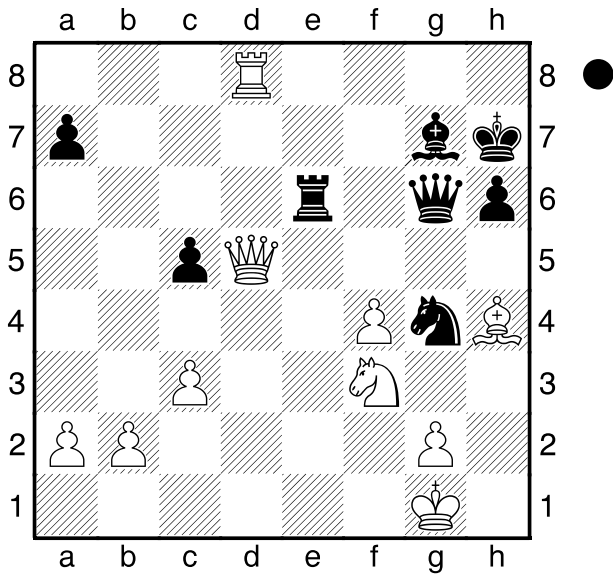
[1...Se3 2.Dd3+-]

2.cxd4

[2.Kh1 Db1+ 3.Se1 Dxe1+ 4.Lxe1 Txe1#]

[2.Kf1 Dd3#]

2...Db1+ 3.Se1 Dxe1+ 4.Lxe1 Txe1#

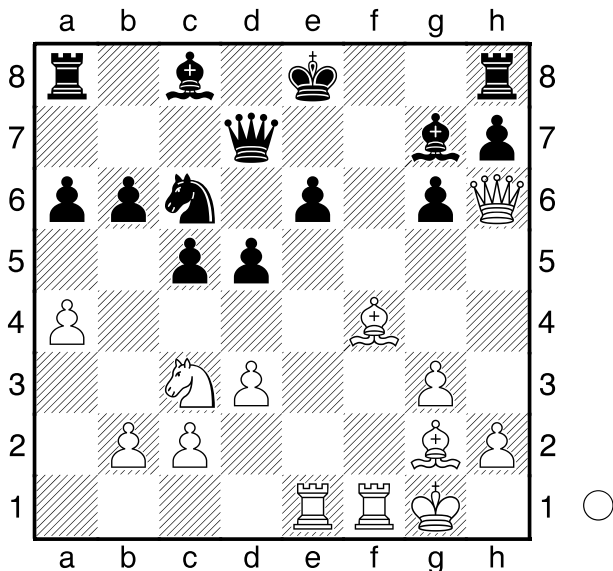


18.Dxg7 Tg8

[18...Tf8 19.Lxd5 Df6 20.Dc7+-]

19.Dxh7

Klatt,Jan **2025**
 Hoffmann,Jürgen **1942**
 VL zweihochsechs-Heepen (22.10.2013)
 [Husemann,D]



Wie geht es für Weiß am Zuge weiter?

17.Txe6+! in der Partie setzte Weiß anders fort, bekam eine ausgeglichene Stellung, verlor nach einem Fehler im Endspiel aber. **Dxe6**

[17...Kd8 18.Dh4+ Se7 19.Txe7 Dxe7 20.Lg5+-]