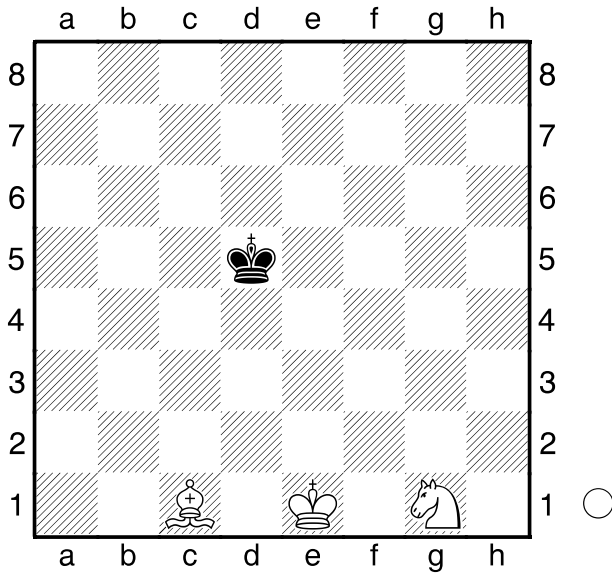


L&S6

[Husemann,D]



Was tut man, wenn der schwarze König sich nicht in ein Dreieck drängen lässt, sondern sich in eines der Eckfelder der entgegengesetzten Läuferfarbe verdrückt? **1.Ke2 Ke4 2.Le3 Kd5 3.Kd3 Ke5 4.Sf3+ Kd5 5.Ld4 Kc6 6.Kc4 Kb7 7.Kc5 Ka8 8.Kc6 Kb8**

(Diagramm)

Stufe 6

Weiß am Zuge.

Zwinge den schwarzen König in eines der großen Dreiecke.

9.Se1 Ka8 Nun wird der Springer auf dem Feld c7 benötigt um den König zu vertreiben. **10.Sc2 Kb8 11.Sb4 Ka8 12.Sd5 Kb8 13.Sc7 Kc8 14.La7** Nimmt dem König das Feld b8. **Kd8 15.Sd5 Kc8 16.Se3 Kd8 17.Lb8 Kc8 18.Lg3 Kd8 19.Kb7 Kd7**

und weiter wie in Stufe 5

