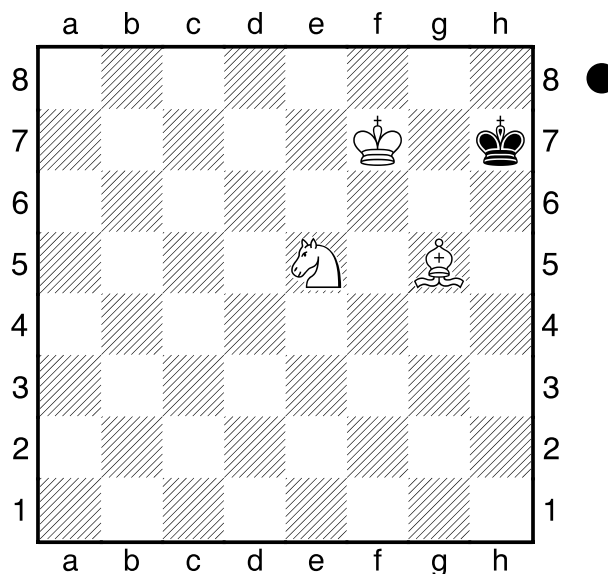
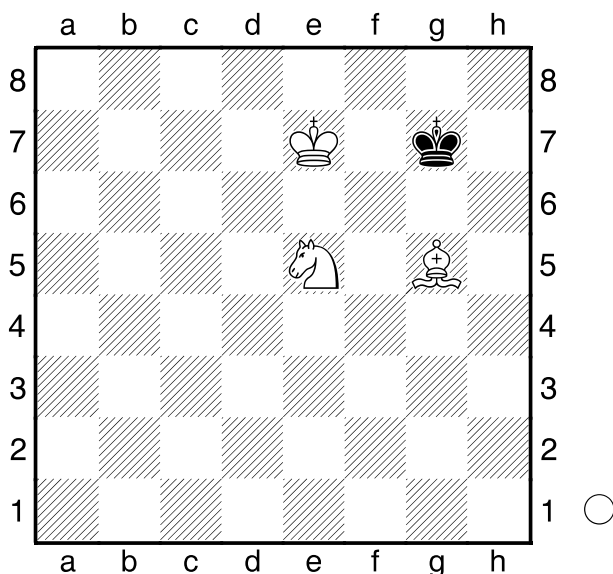


L&S2

[Husemann,D]

**Stufe 2**

Weiß am Zuge.

Überführe diese Position in Stufe 1.

Stelle allgemeingültige Regeln auf.

1.Ke8 Kg8

[1...Kh7 2.Kf7 geht schneller]

2.Lh6 Kh7 3.Lf8 Kg8 4.Ke7Abwartezug **Kh7 5.Kf7 Kh8 6.Lh6****Kh7 7.Lg5**

(Diagramm)

und dies ist die Position von Stufe 1.

Weiß wartet ab, bis er mit seinem

Läufer das "Fianchettofeld"

kontrollieren kann (vom Rand). Der

Läufer zieht - wenn er angegriffen wird

auf das andere Randfeld, welches das

"Fianchettofeld" bewacht. Der König

zieht schließlich auf das Feld in

Springerdistanz zum Eckfeld, der

Läufer geht zurück auf das Idealfeld

gemäß Stufe 1.