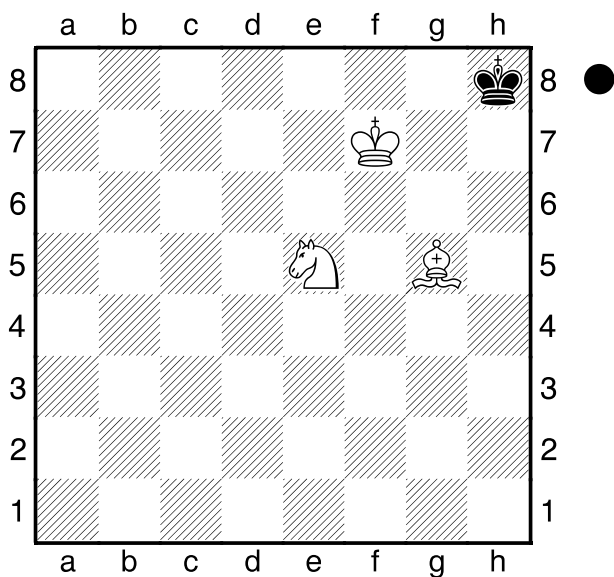


L&S1S

[Husemann,D]



Stufe 1

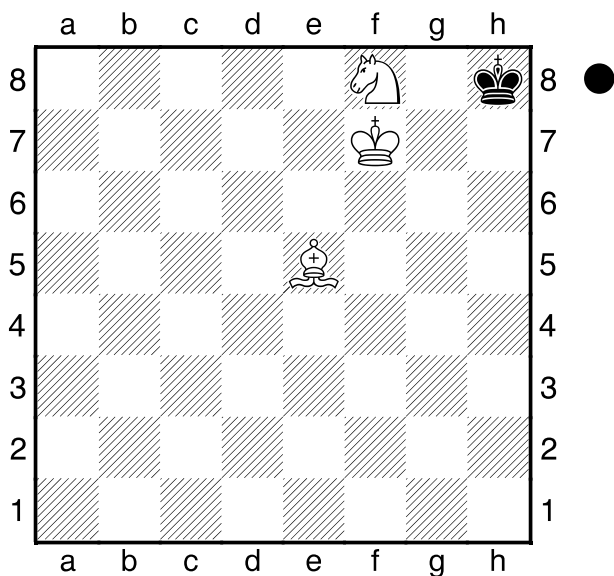
Schwarz am Zuge.

Führe diese Position zum Matt.

Stelle allgemeingültige Regeln auf.

1...Kh7 2.Lf4 Kh8 3.Sg6+ Kh7

4.Sf8+ Kh8 5.Le5#



Weiß macht einen Abwartzug mit dem Läufer, der den Käfig für den gegnerischen König aufrecht erhält. Nach dem schwarzen Zug setzt Weiß wie in Stufe 1 mit Weiß am Zuge matt.