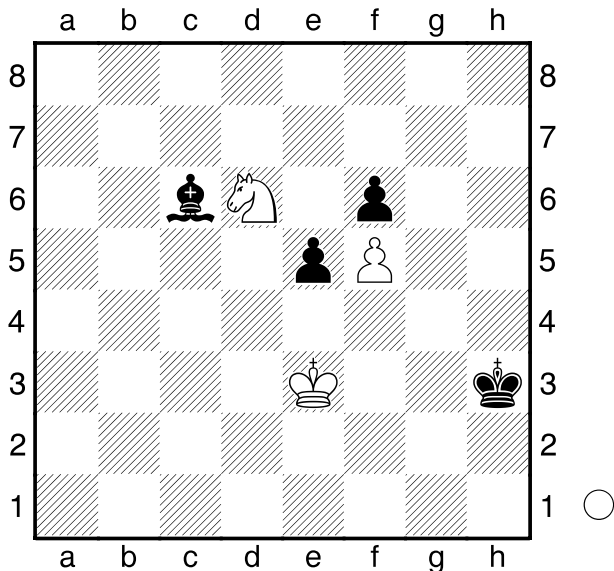


Willenberg,Max 2060  
 Hilverda,Alexander 2277  
 Gütersloher Sparkassen Cup 23.08.2013  
 [Husemann,D]



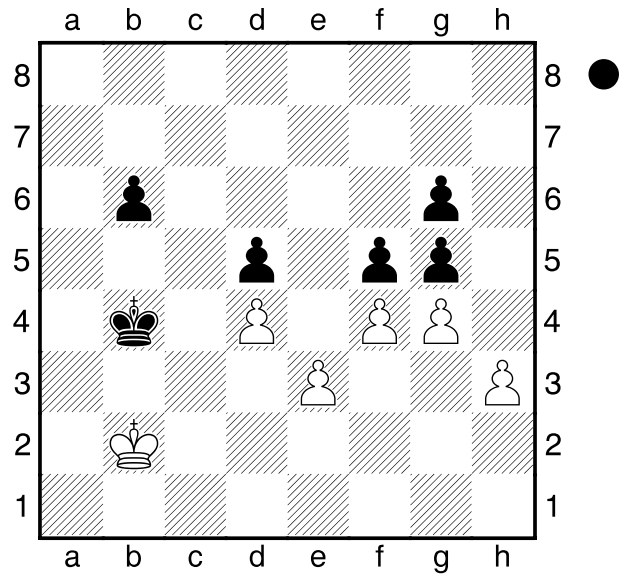
Weiß am Zuge zog hier Kd3 und verlor kurz darauf. Gab es nichts besseres?

**60.Sf7!** oder Sc4, was auf dieselbe Stellung hinaus! **Kg4**  
 [ 60...Ld7 61.Ke4 Kg4 62.Sxe5+ fxe5 63.Kxe5 Lxf5 ]  
**61.Sxe5+ fxe5 62.f6 Ld5 63.f7 Lxf7 64.Ke4 0-1**

Galljamowa,A  
 Jawachischwili,L  
 Astana Frauen Mannschafts WM 2013  
 [Husemann,D]

(Diagramm)

Analysiere diese Endspielstellung.  
**1...gxf4?** war die Partiefortsetzung, die bald verlor:  
 [ 1...fxg4! hätte die Partie remis gehalten: 2.hxg4

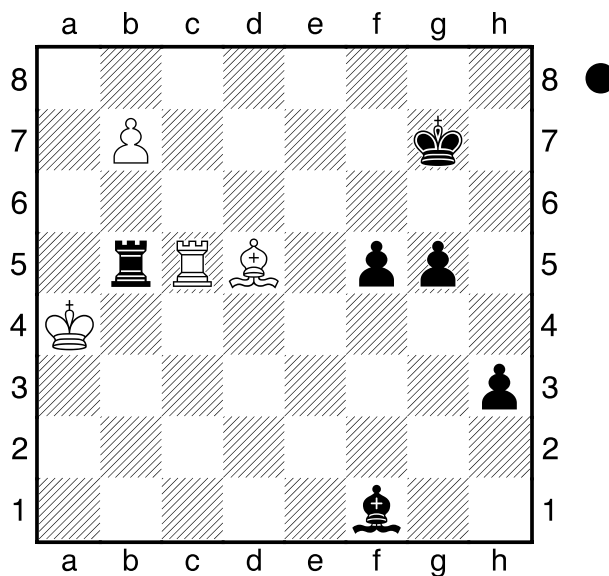
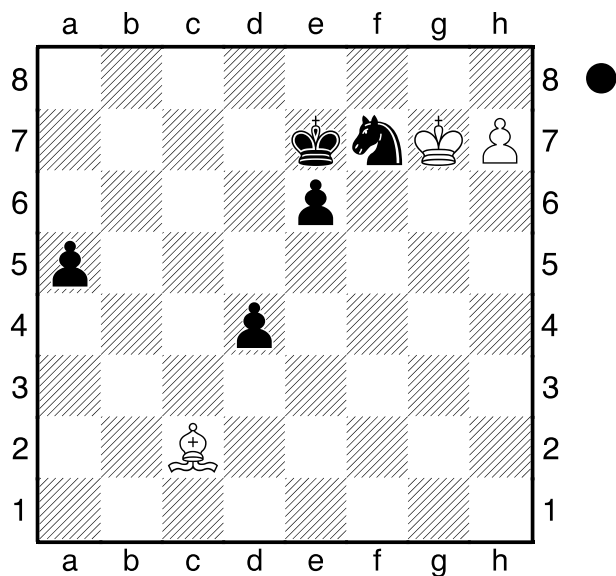


**A) 2...Kb5 3.Kb3 ( 3.f5? gxf5 4.gxf5 Kc6 5.Kc3 g4 6.Kd2 b5-+ ) 3...Kc6 4.Kb4 Kc7 5.Kb5 Kb7= ;**  
**B) 2...Kc4! 3.f5 alle anderen Züge verlieren ( 3.Kc1? gxf4 4.exf4 Kxd4 5.f5 gxf5 6.gxf5 Ke5-+ ) 3...gxf5 4.gxf5 g4 5.f6 g3 6.f7 g2 7.f8D g1D 8.Dc8+ Kb4 9.Dc3+ Kb5 10.Db3+ Kc6 11.Da4+= ]**  
**2.exf4 Kc4**  
 [ 2...fxg4 3.hxg4 Kc4 4.f5 gxf5 5.gxf5 Kxd4 6.f6+- ]  
**3.gxf5 gxf5 4.h4 Kxd4 5.h5 Ke3 6.h6**

Malachow,M  
 Eljanow,P  
 Riga 2013  
 [Husemann,D]

(Diagramm)

Schwarz am Zuge.  
**1...e5?**  
 [ 1...Sh8!  
**A) 2.Kh6 Kf6 3.Kh5 Kg7 4.Kg4 Sf7 5.Kf3 e5 6.Ke2 ( 6.Ke4 Kxh7**



7.Kf5 Kg7 ) 6...Sd6 nebst e4 und schwarzem Gewinn. ;

**B) 2.Kxh8 Kf8-+ ]**

**2.Kg6! e4**

[ 2...Ke6? 3.Lb3+- ]

**3.Lxe4 a4 4.Kf5 Sh8**

[ 4...a3 5.Ld5 Sh8 6.Ke4= ]

**5.Lb1 Kd6 6.Ke4 Kc5 7.La2 a3**

**8.Kd3 Sg6 9.Ke4 Sh8**

□ Mista,A

■ Naiditsch,A

Bundesliga

2013

[Husemann,D]

(Diagramm)

Weiß hatte gerade Tc2-c5 gezogen.

Wie soll Schwarz reagieren?

**1...Txb7! 2.Lxb7 Lg2 3.Txf5 Kg6**

**4.Tb5 Lxb7 5.Tb6+ Kf5 6.Txb7 g4**

**7.Th7 Kf4 8.Kb3 Kg3 9.Kc3 Kh2!**

und der g-Bauer kostet Weiß Turm und Partie.

[ 9...h2? 10.Kd4 Kg2 11.Ke3 g3

12.Kf4= ]