

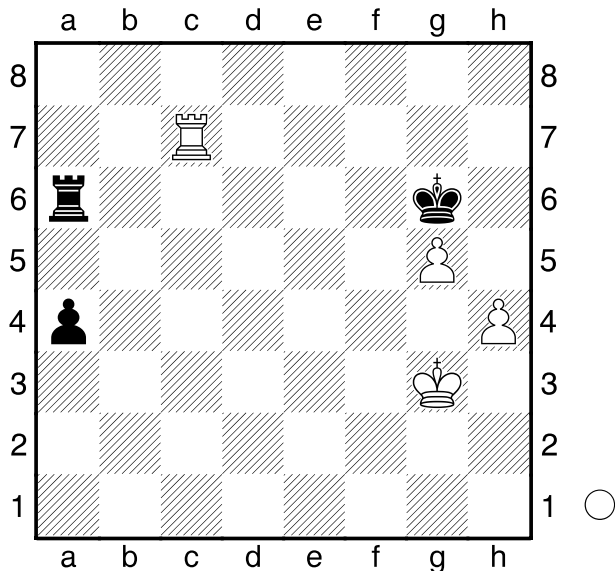
□ **Kadric**

■ **Kolakovski**

Bosnjaci

[Husemann,D]

2009



Was sollte Weiß am Zuge nun machen?

1.Kg4 und h5# ist nicht zu verhindern.
1-0

□ **Menzel,R**

■ **Koop,S**

Schlesweig Holstein

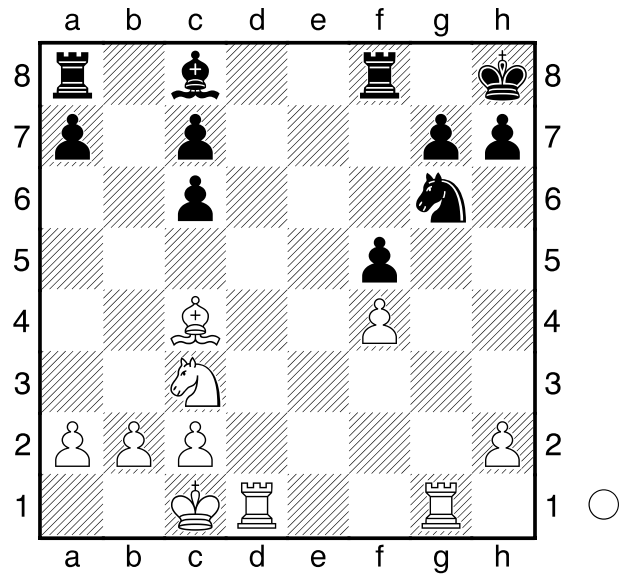
[Husemann,D]

2013

(Diagramm)

Was sollte Weiß am Zuge nun unternehmen?

1.Txg6! gewinnt den Springer, da **hxg6?** an **2.Td3** nebst Th3# scheidert.
1-0



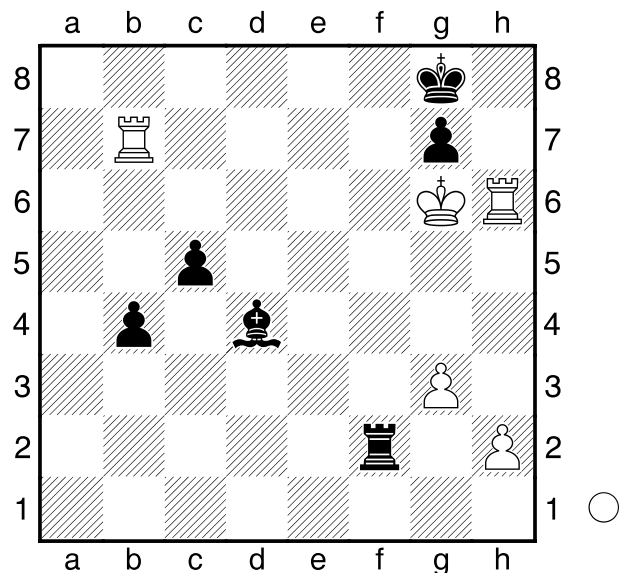
□ **Barle**

■ **Cebalo**

Bled

[Husemann,D]

2008



Wie sollte Weiß am Zuge nun fortfahren?

1.Th8+
[1.Tb8+ Zugumstellung]
1...Kxh8 2.Tb8+ Tf8 3.Txf8#
1-0

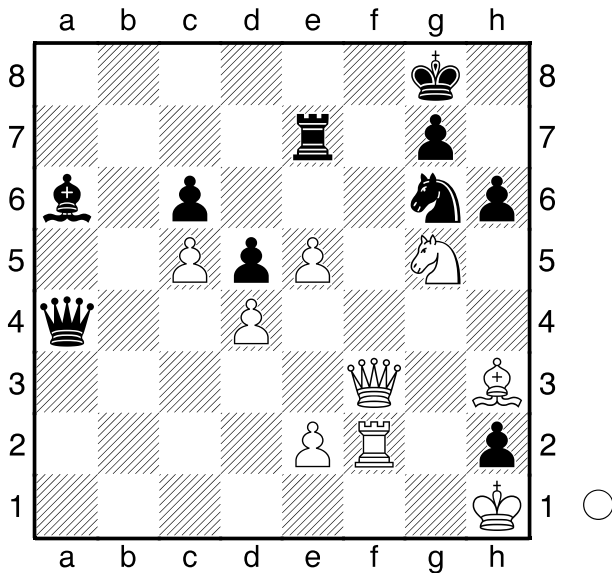
□ Charaschuta

■ Balajan

St. Petersburg EM Damen

2009

[Husemann,D]



Weiß am Zuge gewinnt nun.

1.Le6+ Txe6

[1...Kh8 2.Df8+ Sxf8 3.Txf8#]

2.Df7+ Kh8 3.Df8+ Sxf8 4.Txf8#

1-0

□ Rychagov

■ Berczes

Dresden

2011

[Husemann,D]

(Diagramm)

Wie kann Schwarz am Zuge gewinnen?

1...Dxf3! 2.Dg8+

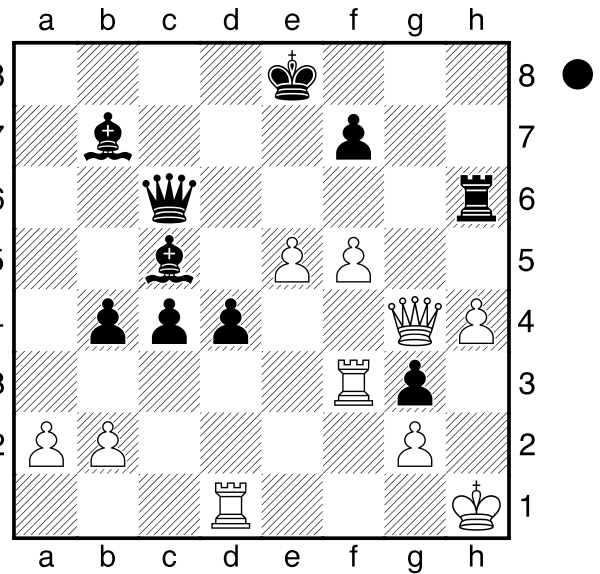
[2.gxf3? Txf4+ 3.Dxf4 Lxf3+

4.Kg1 d3+ 5.Kf1 g2+ 6.Ke1 g1D+

7.Kd2 Le3#]

2...Kd7 3.Txd4+ Lxd4 4.Dxf7+ Kd8

5.Df8+ Kc7 6.De7+ Kb6 7.Dxb4+



Ka7 8.Da5+ Ta6

0-1

B50

□ Lengnick, Dominik

1080

■ Meyer, Leon

786

Sekt oder Selters 2007 - Gruppe 05.2007

[Husemann,D]

1.e4 c5 2.Sf3 d6 3.g3 Sf6 4.d3 e5

5.Lg5 Le7 6.Lg2 Lg4 7.Sc3 0-0

8.0-0 Sc6 9.Lxf6 Lxf6 10.Sd5 Sd4

11.c3 Sc6 12.Te1 Se7 13.Sxf6+

gxf6 14.Dd2 Dd7 15.Dh6 f5

(Diagramm)

Weiß am Zuge.

16.Sg5 Sg6 17.Dxh7#

1-0

