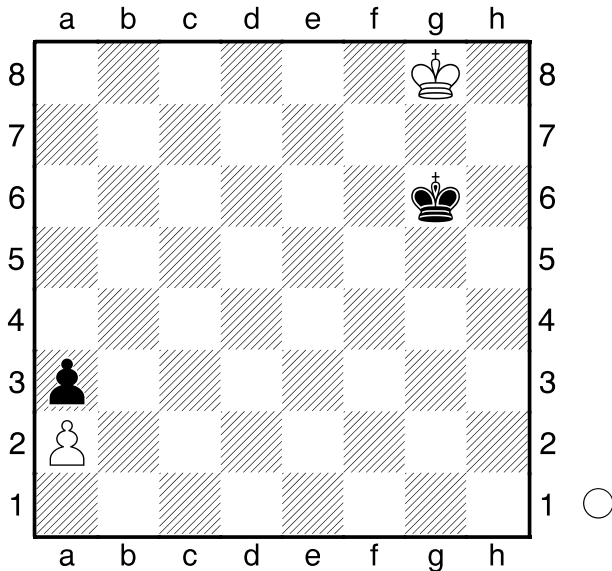


Sackmann (Studie)

[Husemann,D]



Weiß am Zuge.

1.Kh8!

[1.Kf8? Kf6 2.Kg8 Ke5 3.Kg7 Kd4
4.Kf6 Kc3 5.Ke5 Kb2 6.Kd4 Kxa2
7.Kc3 Kb1-+]

**1...Kf6 2.Kh7! Ke5 3.Kg6 Kd4 4.Kf5
Kc3 5.Ke4 Kb2 6.Kd3 Kxa2 7.Kc2=**

Viel besser kann eine Umgehung nicht
illustriert werden.

1/2-1/2

Herberg (Studie)

[Husemann,D]

(Diagramm)

Weiß am Zuge.

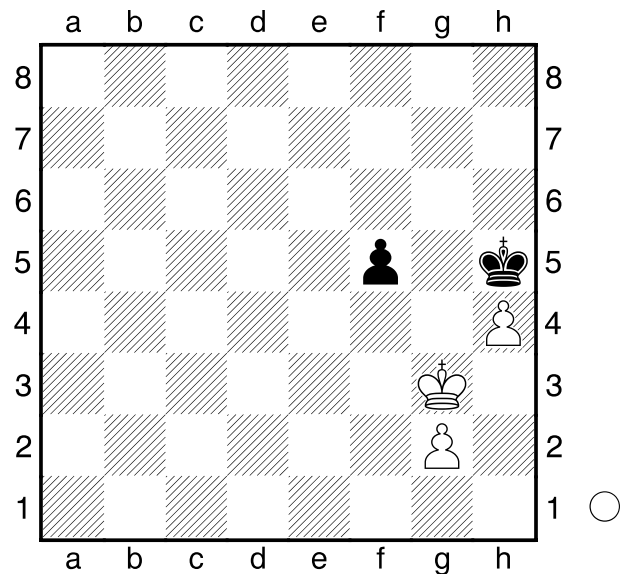
1.Kf3!

[1.Kf4? Kxh4 2.Kxf5 Kg3=]

[1.Kh3? f4=]

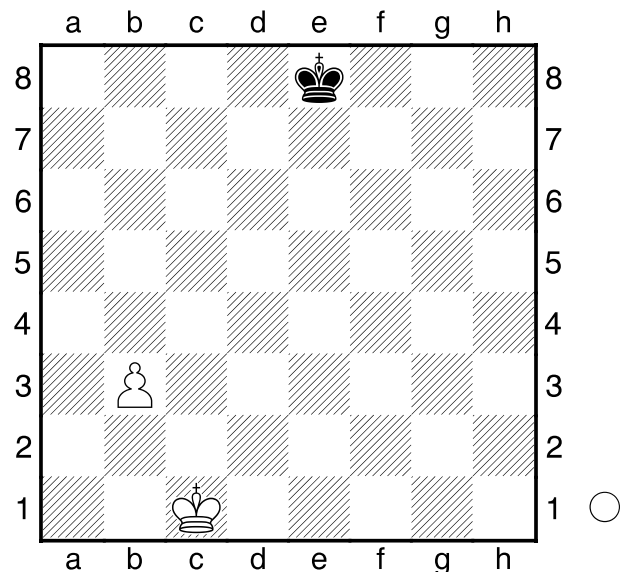
1...Kxh4 2.Kf4+-

1-0



Rosen (Beispiel aus Buch)

[Husemann,D]



Weiß am Zuge.

Nur **1.Kb2!** gewinnt, da nur so die
Schlüsselfelder des Bauer erreicht
werden:

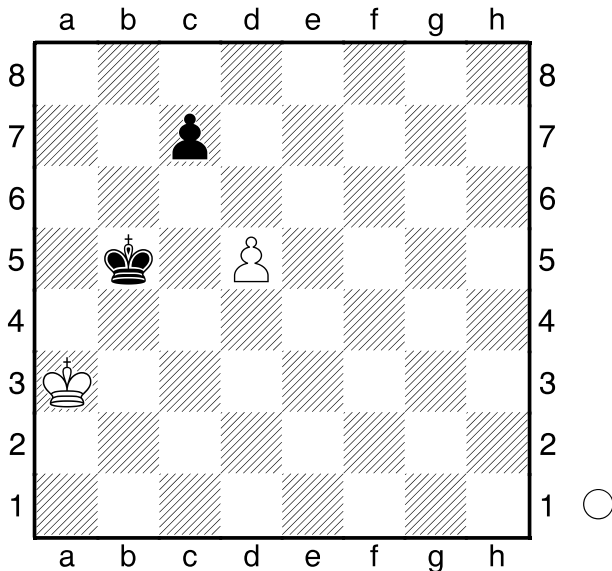
[1.Kc2? Kd7 2.Kc3 Kc7 3.Kb4
Kb6=]

1...Kd7 2.Ka3 Kc6 3.Ka4!

[3.Kb4? Kb6=]

**3...Kb6 4.Kb4 Kc6 5.Ka5+-
1-0**

Rosen (Beispiel aus Buch)
[Husemann,D]



Weiß am Zuge.

1.d6! alles andere verliert, weil Weiß den schwarzen König auf die Schlüsselfelder des Bauern c7 lassen muss. Mit dem Zug d6! lockt er den schwarzen Bauern vor und verändert somit auch die Schlüsselfelder.

[1.Kb3 Kc5 2.Kc3 (2.d6 kommt hier zu spät: Kxd6! 3.Kc4 Kc6 durch die Opposition erobert Schwarz ein Schlüsselfeld. 4.Kd4 Kb5-+) 2...Kxd5 3.Kb4 (3.Kd3 c6! 4.Kc3 Kc5 5.Kb3 Kd4-+) 3...Kd4-+]

1...cxd6

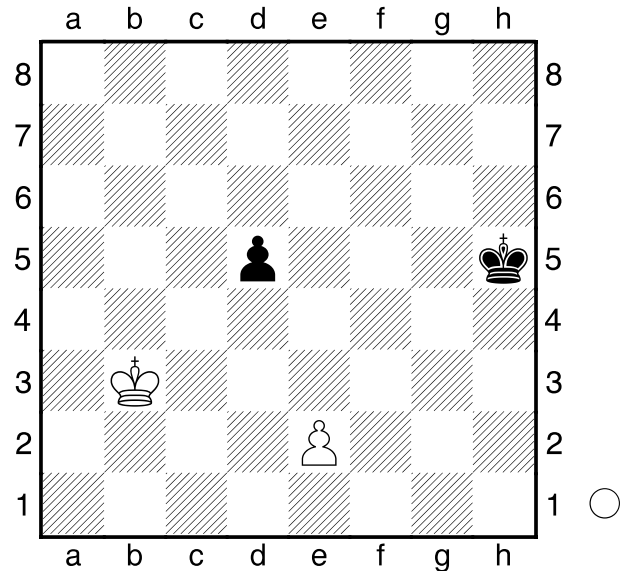
[1...Kc6 2.dxc7 Kxc7=]

2.Kb3 Kc5 3.Kc3 Kd5 4.Kd3

und da Schwarz die Schlüsselfelder nicht erobern kann, endet die Partie remis.

1/2-1/2

Moravec (Studie)
[Husemann,D]



Weiß am Zuge.

1.Kb4!

[1.Kc3? Kg4 2.Kd4 Kf4 3.Kxd5 Ke3=]

1...Kg4 2.Kc5 Kf4 3.Kd4

1-0

Dobias (Studie)

[Husemann,D]

(Diagramm)

Weiß am Zuge.

1.Kd4!

[1.Ke5? Kc4! 2.Kf6 (2.f4 Kd3) 2...Kd5 3.Kxg6 Ke4 4.Kg5 Kf3=]

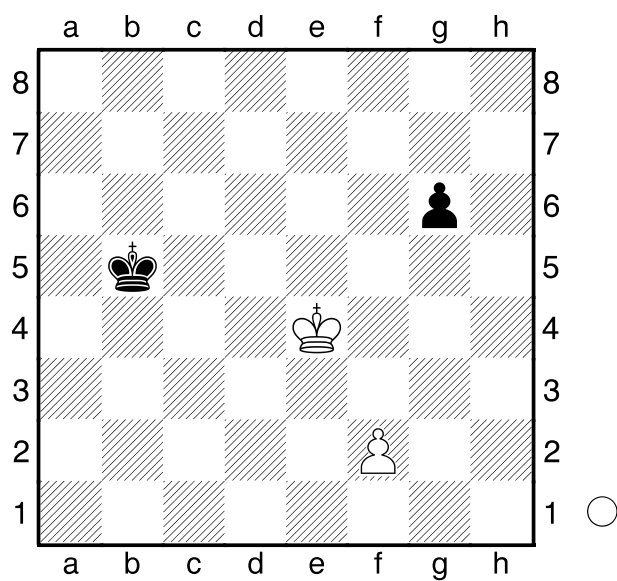
[1.Kd5? Kb4! 2.Kd4 Kb3 3.f4 Kc2=]

[1.Kf4? Kc5 2.Kg5 Kd4 3.Kxg6 Ke4=]

[1.f4? Kc4! 2.Ke5 Kd3=]

[1.f3? Kc4! 2.f4 Kc3=]

1...Kc6 2.Ke5 Kc5



[2...Kd7 3.Kf6]

3.f4

[3.f3 Kc4=]

3...Kc4 4.Kf6

1-0