

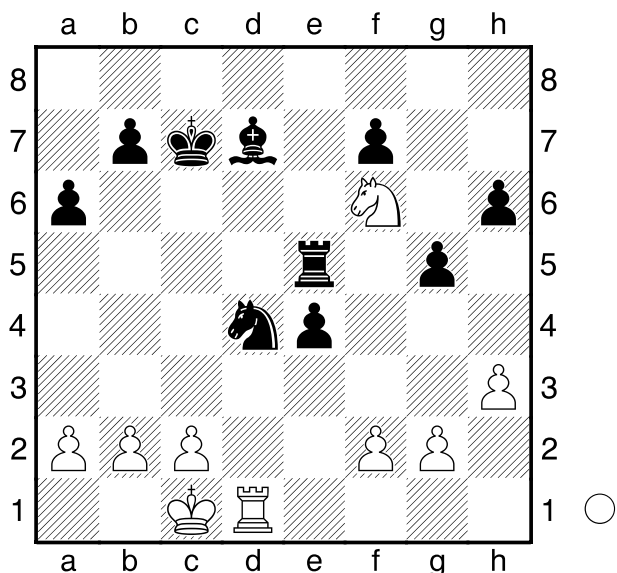
□ Salgado Lopez,I

■ Rjasantsev,A

Jerewan EM

[Husemann,D]

2014



Soll Weiß am Zuge auf d4 oder d7 nehmen?

**1.Sxd7?**

[ 1.Txd4 mit ausgeglichener Stellung. ]

**1...Td5!** und wegen der Drohung Se2+ nebst Txd1# geht der weiße Springer auf d7 verloren.

□ Areshchenko,A

■ Gashimov,V

Jugend EM

[Husemann,D]

1996

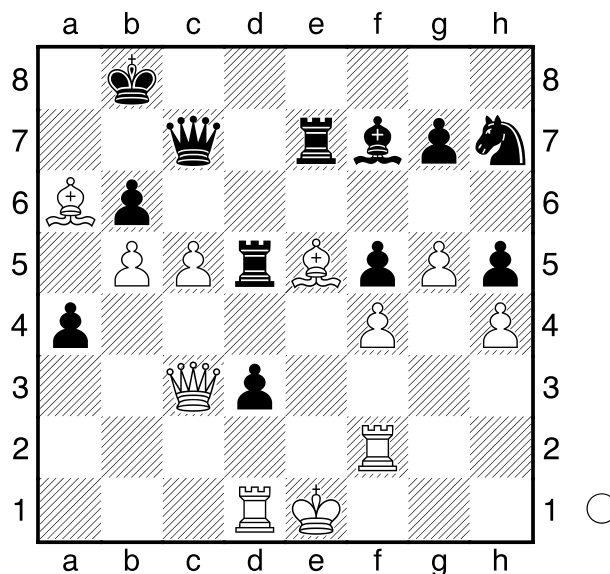
(Diagramm)

Weiß am Zuge.

**1.Kf1?** wurde in der Partie gespielt, mit der Folge:

[ 1.Te2! Texe5 2.Txe5 Txc5 3.Txc5 bxc5 4.Dxd3+- ]

**1...Texe5 2.fxe5 Txc5 3.Dd4 Td5**



**4.Dxa4 Txe5 5.Df4 Lc4 6.Tdd2 Sf8 7.Dd4 Se6 8.Dc3 Dc5 9.Tf3 Dd5 10.Kf2 Sc5 11.Tf4 Se4+ 12.Txe4 Dxe4 13.Txd3 Dxd4+ 14.Kg1 Te1+ 15.Kg2 Te2+**

□ Sos Andreu,E

■ Kamsky,G

Gibraltar

[Husemann,D]

2014

(Diagramm)

Schwarz am Zuge.

**1...Sf2!**

[ 1...Sxh3+? 2.Kf1+- ]

**2.g4**

[ 2.Dxf2 Sxh3+ 3.Kf1 Sxf2 4.Kxf2 Tc5 5.Tac1 ( 5.Sxe8 Txc4+- ) 5...Te7+- ]

**2...Dh4!**

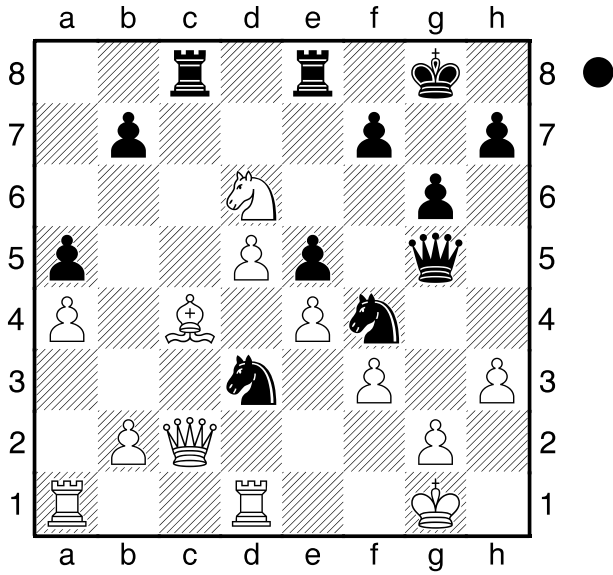
[ 2...S4xh3+ 3.Kg2 Dh4 4.Kf1 ]

**3.Sxc8**

[ 3.Kf1 Dxd3+ 4.Ke1 Sxd1 5.Txd1 Dxf3 ]

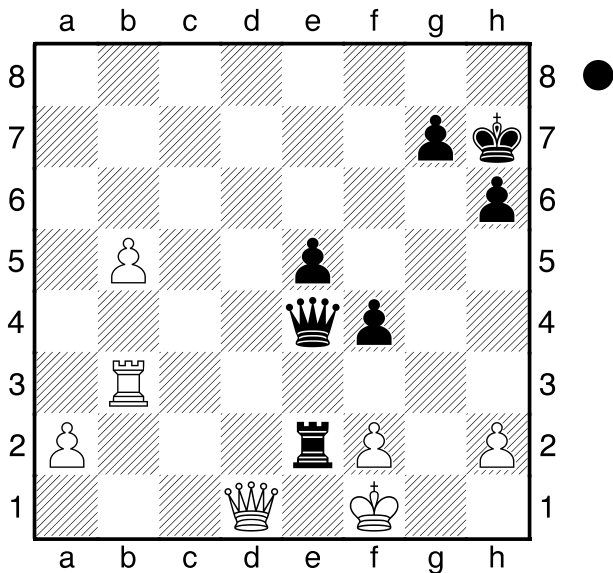
**3...Dg3+ 4.Kf1 S2xh3**

**0-1**



**Karjakin,S**  
 **Dominguez,L**  
 Wijk an Zee  
 [Husemann,D]

2014



Schwarz am Zuge.

**1...Txa2?**

[ 1...f3! 2.Db1 Te1+! 3.Dxe1 Dc4+  
 4.Kg1 Dg4+ 5.Kh1 Dg2# ]

**2.f3 Dg6 3.Dd3** und die Partie endete schließlich mit einem Remis.