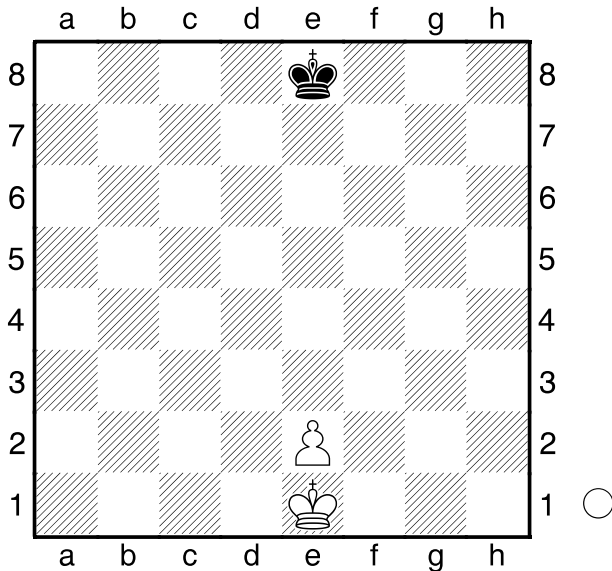


### Übung1

[Husemann,D]



Weiß am Zuge.

Spielt diese Stellung mit einem Partner zu Ende.

- 1.Kf2 oder Kd2, alles andere gewinnt nicht. Ke7 2.Ke3 Ke6 3.Ke4 Kf6 4.Kd5 Kf7 5.e4 Ke7 6.Ke5 Kd7 7.Kf6 Ke8 8.Ke6 Kf8 9.Kd7 Kf7 10.e5 1-0

### Übung2

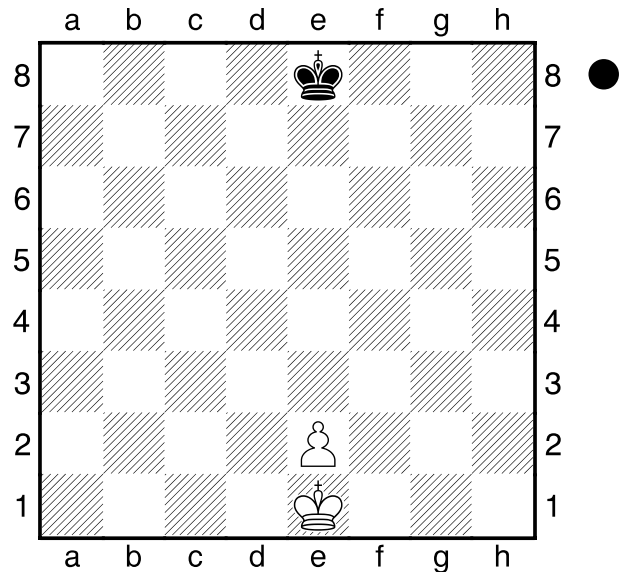
[Husemann,D]

(Diagramm)

Schwarz am Zuge.

Spielt diese Stellung mit einem Partner zu Ende.

- 1...Ke7 oder Kf7 oder Kd7, Schwarz muss verhindern, dass Weiß einer des Schlüsselfelder d4, e4, f4 besetzt. 2.Kf2 Kf6 3.Kf3 Kf5 4.Ke3 Ke5 5.Kd3 Kd5 6.e3 Ke5 7.Ke2 Ke4



- 8.Kf2 Ke5 9.Kf3 Kf5 10.e4+ Ke5 11.Ke3 Ke6 12.Kd4 Kd6 13.e5+ Ke6 14.Ke4 Ke7 15.Kf5 Kf7 16.e6+ Ke7 17.Ke5 Ke8! 18.Kd6 Kd8 19.Kd5 Ke7 20.Ke5 Ke8 21.Kf6 Kf8 22.e7+ Ke8 23.Ke6

1/2-1/2