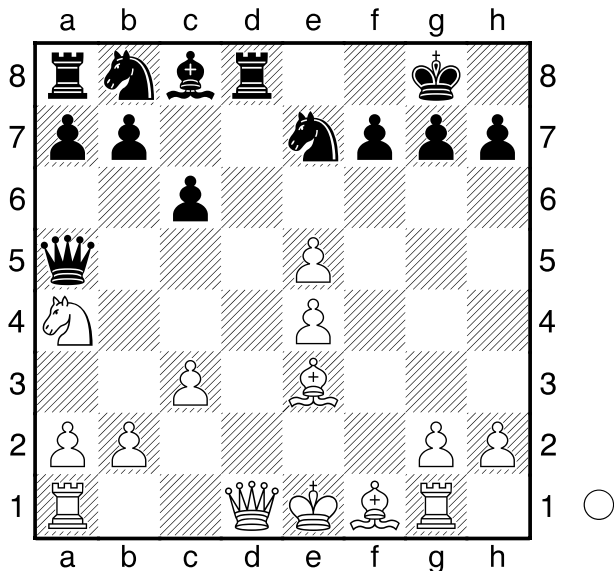


**Beerdsen,T**  
 **Berkovich,M**  
 Groningen  
 [Husemann,D]

2013



Was soll Weiß am Zuge machen  
1.Lb6!

**Njepomjaschtschi,J**  
 **Kryworutschko,J**  
 Team WM  
 [Husemann,D]

2013

(Diagramm)

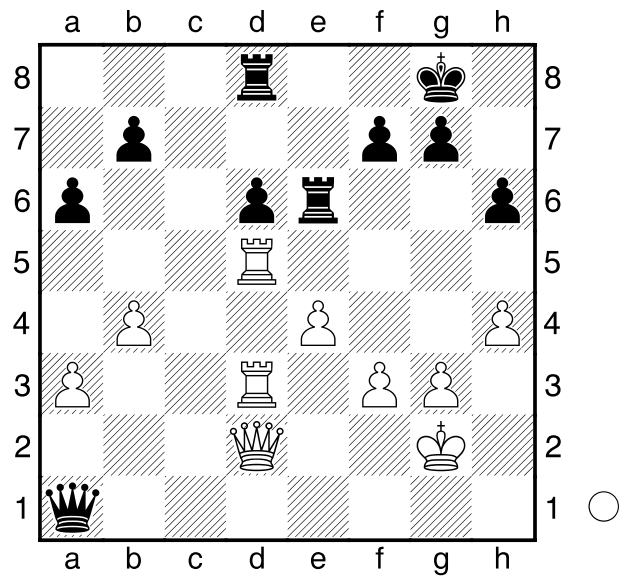
Was sollte Weiß am Zuge hier  
machen?

**1.Tc3! Tde8** wurde in der Partie  
gespielt.

[ 1...Tg6 2.e5 ( 2.Dc2 De1 3.f4 f5  
4.e5 ) ]

[ 1...Db1 2.Tdd3! ]

**2.Dc2** nebst Td1 und Damenfang.



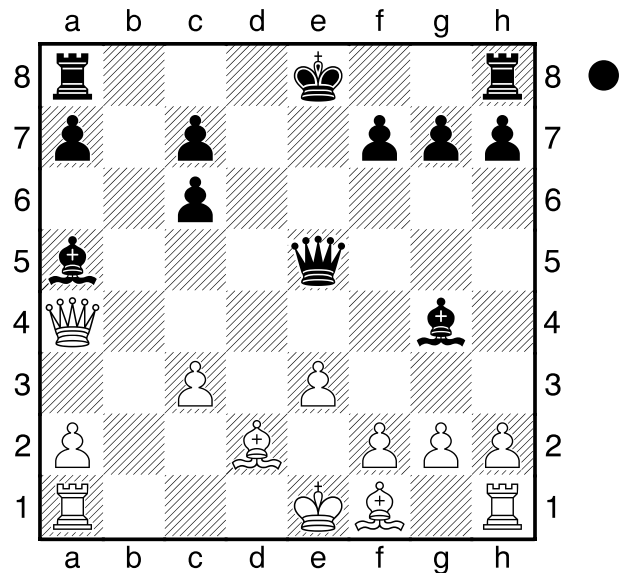
**Schwarzenberg,Josef**  
 **Klatt,Jan**

D07

2004

2035

VL Delbrück-zweihochsechs (26B1),2014  
[Husemann,D]



Schwarz am Zuge.

**13...Dxc3!** Schwarz ließ diese Chance  
aus. **14.Dd4**

[ 14.Lxc3? Lxc3# ]

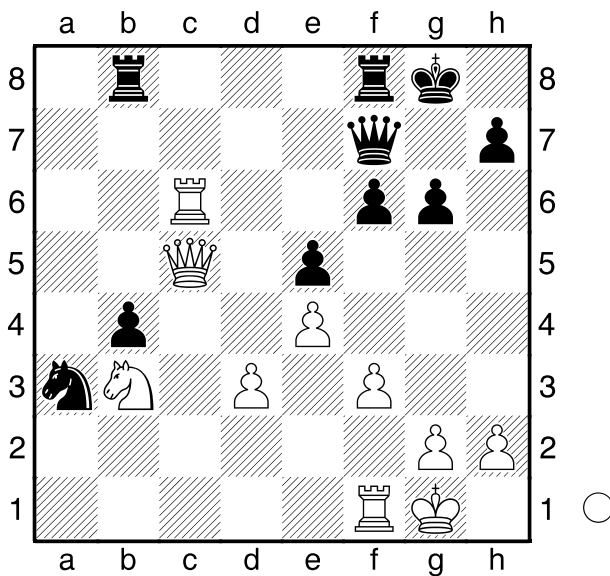
[ 14.Td1 Td8 15.De4+ Kf8 16.Ld3  
Txd3+- ]

[ 14.Dxg4? Dxd2# ]  
**14...Dxd4 15.exd4 Lb6**

□ **Bok,B**  
 ■ **Ikonnikov,V**  
 Europacup Rhodos  
 [Husemann,D]

2013

20.Df8+ Tg7 21.Df6 b1D+ 22.Kh2 ]  
**18.Df8+ Kh5 19.f4 Sf7 20.Kh2 Sh6**  
**21.Tb6 Sf7 22.Dg7**  
**1-0**



Wie soll Weiß am Zuge den letzten schwarzen Zug (Df7 mit Angriff auf den Sb3) parieren?

**1.Tc7! De6**

[ 1...Dxb3? 2.Da7 Tf7 sonst Tg7+  
 3.Dxb8+- ]

**2.Sd4!**

[ 2.Da7? Db6+ ]

**2...Db6**

[ 2...exd4 3.Da7 Tf7 4.Dxb8+ Tf8  
 5.Db7 Tf7 6.Txf7 Dxf7 7.Dxb4+- ]

**3.De7 Dxc7**

[ 3...Dxd4+? 4.Kh1 ]

**4.Dxc7 exd4 5.Dd6± Sc2 6.Tb1**

**Tbc8 7.De6+ Kg7 8.Dd7+ Kg8**

**9.Tb2 Tc3 10.Ta2 Tf7 11.Ta8+ Kg7**

**12.De8 Tcc7 13.Tb8 Se1 14.Dg8+**

**Kh6 15.h3 Sxd3 16.Tf8 Tfd7**

**17.Txf6 Se5**

[ 17...Tb7 18.f4 b3 19.Tf5 b2