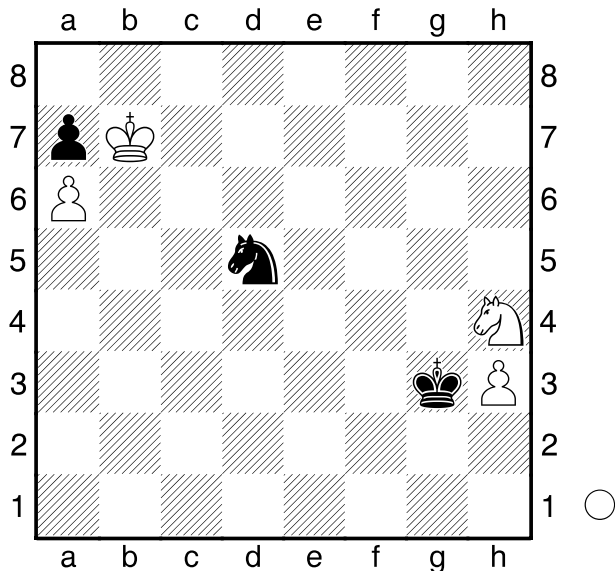


Pfleger,H
 Larsen,B
 Manila
 [Husemann,D]

1974



Analysiere dieses Endspiel.
1.Sg2! und Schwarz gab auf. **Sb4**
 [1...Kxh3 2.Sf4+ Sxf4 3.Kxa7+-]
2.h4+-
1-0

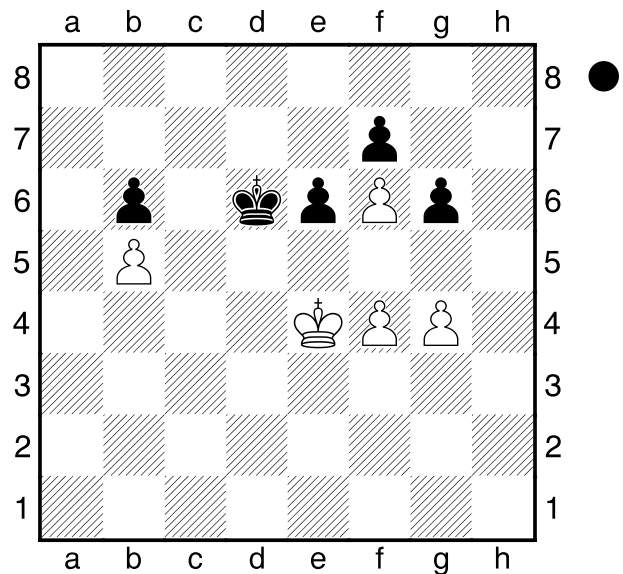
Kornejew
 Sarakauskas
 Port Erin
 [Husemann,D]

2006

(Diagramm)

Soll Schwarz am Zuge hier mit ... Kc7
 Ke5 Kd7 auf Nummer Sicher gehen
 oder kann er sich Kc5 erlauben?

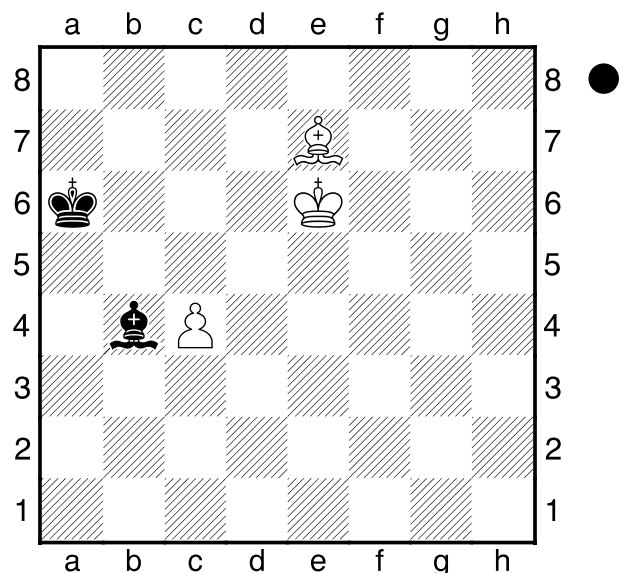
1...Kc7
 [1...Kc5? 2.Ke5 Kxb5 3.Kd6 Kc4
 4.Ke7 b5 5.Kxf7 b4 6.Kxg6 b3 7.f7
 b2 8.f8D b1D+ 9.Kf6 und Weiß hat
 gute Karten.]



2.Ke5 Kd7
1/2-1/2

Chalifman,A
 Meier,G
 EM Legnica
 [Husemann,D]

2013



Schwarz am Zuge gab an dieser Stelle
 die Partie auf. War da wirklich nichts
 mehr drin?

1...La5
 [1...Ka5? 2.Lxb4+ Kxb4 3.Kd5+-]

[1...Lxe7? 2.Kxe7 Kb6 3.Kd6+-]
 [1...Le1 2.c5 Lf2 3.c6 Lb6!
 (3...Lg3? 4.Ld6+-) 4.Kd7 Kb5
 5.Ld6 Kc4=]

2.c5

[2.Kd5 Kb7=]
 [2.Kd7 Lb6 3.Kc6 Lf2 4.Lc5 Lh4
 Weiß kommt nicht weiter.]
 [2.Kd6 Kb7 3.Kd7 Lb6 Schwarz
 kontrolliert die Diagonale g1-a7 und
 sichert sich damit das Remis.]

2...Kb5

[2...Kb7 3.Kd7 Ka6 4.c6 Kb5
 5.Ld6 Kc4! 6.Lc7 Le1
 Schwarz kann die Partie halten, da
 Weiß ihn nicht von beiden
 Diagonalen, die sich im Feld c7
 schneiden, vertreiben kann.]

**3.Kd7 Kc4 4.c6 Kd5 5.Ld6 Lb6
 6.Lc7 Lf2 7.La5 Lg3**

□ Dominguez,L

■ Nakamura,H

Thessaloniki

2013

[Husemann,D]

(Diagramm)

Analysiere dieses Endspiel!

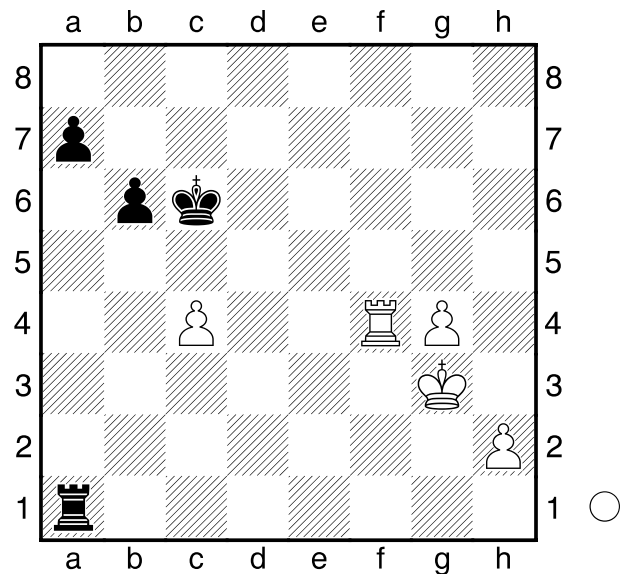
1.g5?

[1.h4! a5 2.h5 a4 3.h6 a3 4.Tf6+
 Kc7 (4...Kd7 5.h7 Th1 6.Txb6+-)
 5.Tf2 a2 6.Txa2 Txa2 7.g5+-]

1...Tg1+ 2.Kh4 a5 3.Tg4

[3.Kh5 a4 4.Tf2 Kc5 5.h4 Kxc4
 6.Kg6 b5 7.h5 b4 8.h6 a3 9.h7
 Th1 10.Tf1 Txf1 11.h8D Tb1
 12.Dg8+ Kc3 13.Da2 Tb2 14.Da1
 a2 15.Kf5 Kb3 16.Dd1+ Ka3
 17.Dc1 Kb3 18.De3+ Kc2=]

**3...Txg4+ 4.Kxg4 Kd6 5.Kh5 a4
 6.g6 a3 7.g7 a2 8.g8D a1D**



und die Partie endete schließlich mit einem Remis.