

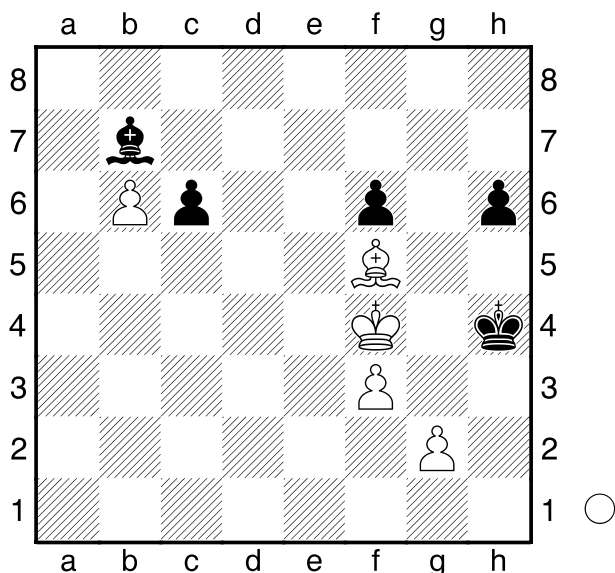
□ Magony

■ Szaz

Ungarn

[Husemann,D]

2005



Wie gewinnt Weiß am Zuge?  
**1.Lg4!** und **2.g3#** ist nicht zu verhindern.

**1-0**

□ Jablonski

■ Siwiec

Torun

[Husemann,D]

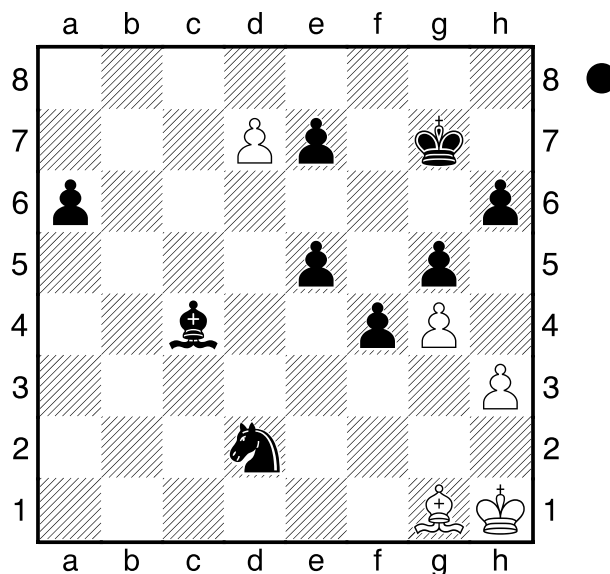
2006

(Diagramm)

Wie sollte Schwarz am Zuge fortfahren?

**1...Ld5+ 2.Kh2 Sf1#**

**0-1**



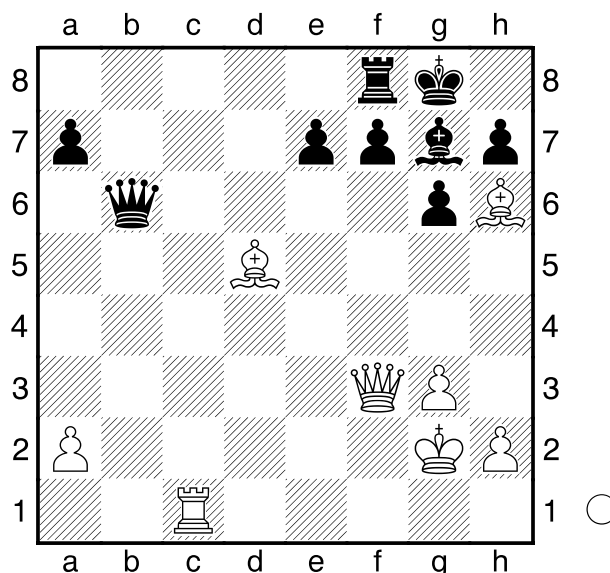
□ Frih

■ Calas

Frankreich

[Husemann,D]

2003



Wie sollte Weiß am Zuge nun fortfahren?

**1.Dxf7+! Txf7**

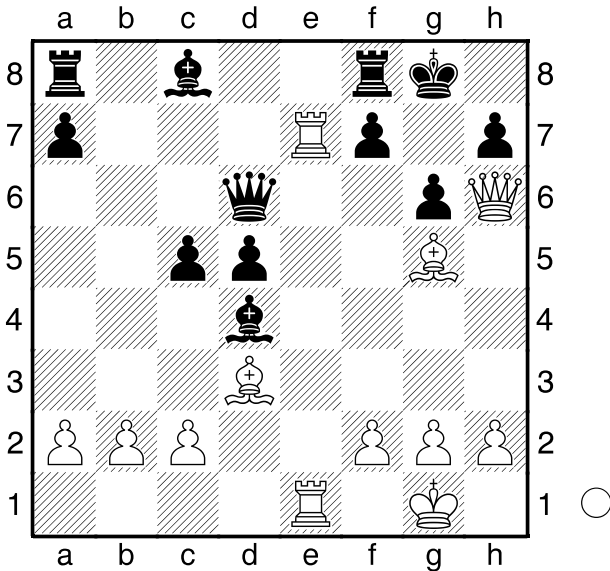
[ **1...Kh8 2.Dxg7#** ]

**2.Tc8+ Lf8 3.Txf8#**

**1-0**

**Nunn**  
 **Scott,T C**  
 Bristol  
 [Husemann,D]

1980



Wie gewinnt Weiß am Zuge jetzt?

**1.Dxf8+! Kxf8 2.Lh6+ Kg8**

[ 2...Lg7 3.Te8# ]

**3.Te8+ Df8 4.Txf8#**

**1-0**

**Larino Nieto**  
 **Solaesa**  
 Madrid  
 [Husemann,D]

2012

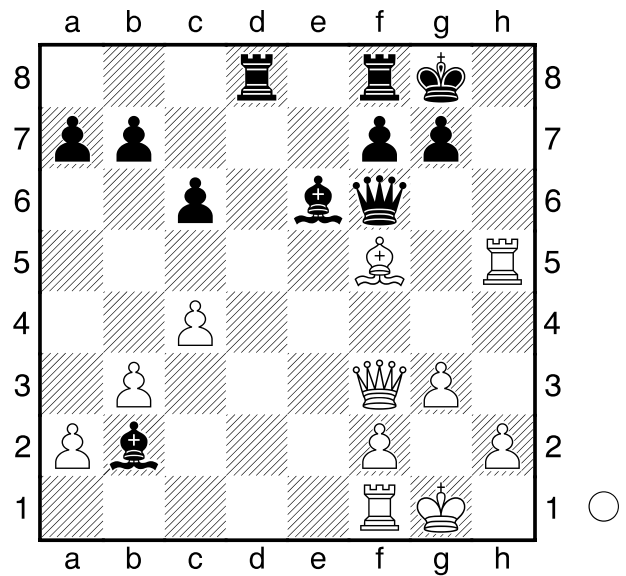
(Diagramm)

Wie gewinnt Weiß am Zuge nun?

**1.Lh7+ Kh8 2.Lg6+! Kg8 3.Th8+!**

**Kxh8 4.Dh5+ Kg8 5.Dh7#**

**1-0**



**C45**

**1550**

**Zimmerer,Leah**

**Mohr,Fides**

**1857**

DEM U14w Willingen (4.5) 28.05.2007

[Husemann,D]

**1.e4 e5 2.Sf3 Sc6 3.d4 exd4**

**4.Sxd4 Sf6 5.Sxc6 bxc6 6.e5 De7**

**7.De2 Sd5 8.c4 Sb6 9.Sc3 De6**

**10.De4 g6 11.Le2 Lg7 12.Lf4 d5**

**13.exd6**

(Diagramm)

Schwarz am Zuge. **Lxc3+**

**0-1**

