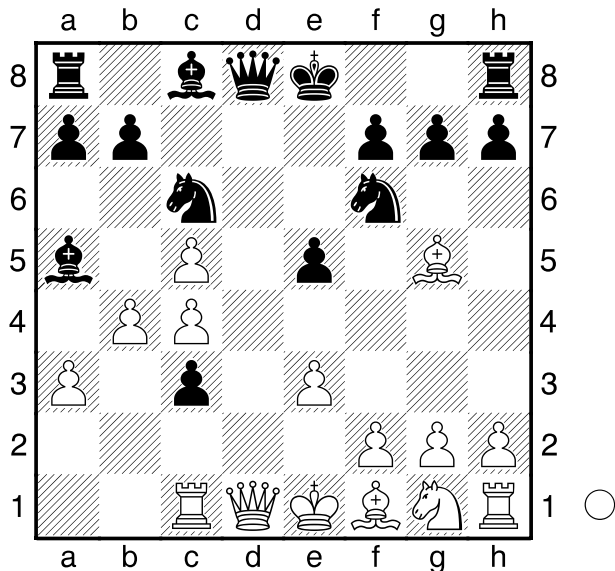


**Babuljan**  
 **Ter Sachakjan**  
 Jerewan 2012  
*[Husemann,D]*

2012



Soll Weiß am Zuge gleich auf a5 zugreifen oder erst einen anderen Zug einschieben?

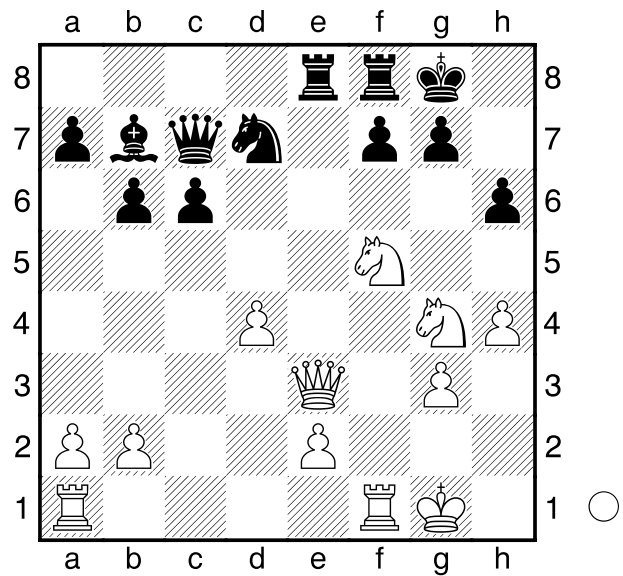
**1.bxa5?**  
 [ 1.Lxf6 gxf6 2.bxa5+ ]  
**1...Dd2+! 2.Dxd2 cxd2+ 3.Kxd2 Se4+-**

**Hardicsay**  
 **Dumitrache**  
 Capelle la Grande 1991  
*[Husemann,D]*

(Diagramm)

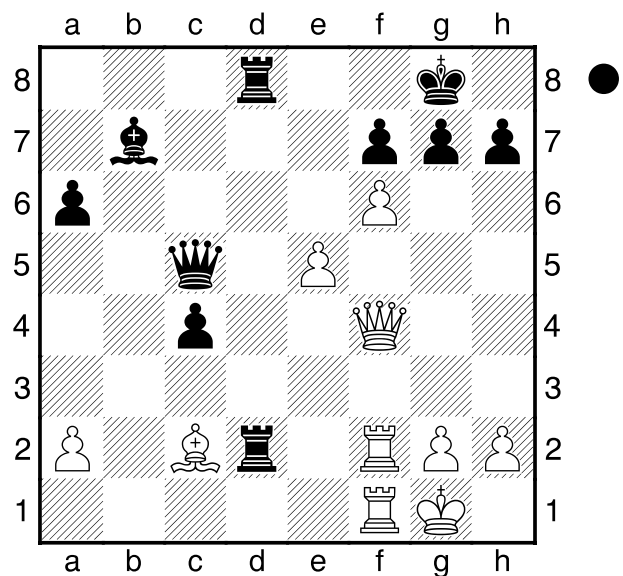
Was sollte Weiß am Zuge nun machen?

**1.Sgxh6+! Kh7**  
 [ 1...gxh6 2.Dxh6 Dxg3+ 3.Sxg3+- ]  
 [ 1...Kh8 2.Sxf7+ Txf7 ( 2...Kg8 3.Dg5 Txf7 4.Sh6+- ) 3.Dxe8+- ]  
**2.Dg5 g6 3.Sxf7! Txf7**



[ 3...gxf5 4.Dh6+ Kg8 5.Dg6# ]  
**4.Dh6+ Kg8 5.Dxg6+ Kf8 6.Sd6 1-0**

**Petkow**  
 **Makropulos**  
 Capella la Grande 2006  
*[Husemann,D]*



Darf Schwarz am Zuge den Lc2 schlagen?  
**1...Txc2! 2.Dg5 g6 3.Dh6 Dxf2+!**  
 [ 3...Df8 war der Zug, den Weiß als

erzungen ansah, wonach er in  
Vorteil käme: 4.Dxf8+ Txf8  
5.Txc2+- ]

**4.Txf2 Td1+ 5.Tf1 Txg2+ 6.Kh1  
Txf1#  
0-1**

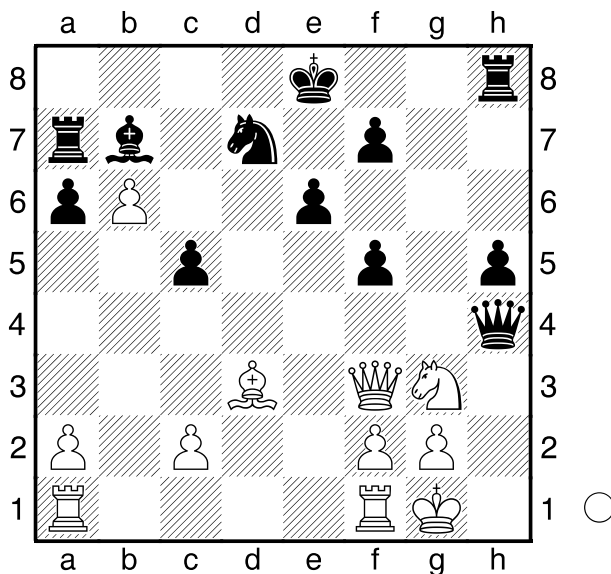
□ **Naiditsch,A**

■ **Blübaum,M**

Deizisau

2013

[Husemann,D]



Diese Stellung stand nicht auf dem  
Brett, es handelt sich um eine Variante.  
Weiß am Zuge.

**1.Sxf5!?**

[ 1.Le4! fxe4 2.Dc3 Df6 3.Dxf6  
Sxf6 4.bxa7∞ ]

**1...exf5 2.De3+ Kf8 3.Lxf5**

[ 3.bxa7 f4 4.Dd2 f3→ ]

**3...Sxb6 4.Dxc5+ Kg7 5.Dxb6 Lxg2**

**6.Kxg2 Dg5+ 7.Kh2 Df4+=**